

12・1月のジョブ統計

1. Wisteria/BDEC-01スーパーコンピュータシステム(Odyssey) ジョブ処理状況 (RedHat Enterprise Linux 8)

年月	登録者数	実利用者数	処理件数				接続時間 [時間]	ファイル使用量 [GiB]		ログイン (実CPU)	演算時間 [ノード時間] (経過時間)			平均ノード 利用数 (ノード)	ノード 利用率 (%)
			ログイン	プリポスト	インタラクティブ ジョブ	バッチジョブ		/home	/lustre		プリポスト	インタラクティブ ジョブ	バッチジョブ		
2023年4月	2,490	609	10,918	199	1,015	126,222	52,135	2,287	3,249,272	2,972.28	374	590	1,362,467	3,059.4	39.8
5月	2,120	642	13,766	417	1,129	116,362	81,229	2,501	2,896,836	3,647.63	1,078	710	1,944,613	3,548.2	46.2
6月	2,214	697	14,341	482	1,018	99,350	67,039	2,712	3,115,214	7,363.70	1,016	519	2,342,234	4,367.8	56.9
7月	2,260	663	13,306	292	817	237,419	60,686	2,975	3,279,405	6,165.45	688	459	2,696,378	4,707.3	61.3
8月	2,305	562	10,539	264	968	171,053	37,527	3,231	3,469,397	7,280.53	804	505	2,185,461	3,851.7	50.2
9月	2,376	637	14,040	352	960	319,152	67,675	3,532	3,588,203	4,683.01	1,048	486	2,783,625	3,937.6	51.3
10月	2,453	766	17,688	647	1,077	259,646	109,709	3,832	3,793,773	6,342.43	3,314	608	2,904,633	4,032.3	52.5
11月	2,440	755	16,557	443	749	230,969	91,468	3,924	3,710,937	4,413.83	3,285	457	2,336,525	3,305.3	43.0
12月	2,470	765	17,814	589	645	209,255	102,758	4,145	3,684,525	4,170.89	2,497	414	2,467,254	3,375.4	44.0
2024年1月	2,460	771	18,052	715	619	179,338	95,311	4,378	4,009,854	9,010.93	3,825	334	3,325,979	4,550.0	59.2
2023年1月	2,021	609	14,159	471	535	163,311	99,128	2,421	3,932,926	3,854.64	1,103	257	3,817,548	5,222.5	68.0
2月	2,038	581	11,857	359	754	202,793	76,333	2,483	3,693,712	5,734.78	826	363	3,593,710	5,453.6	71.0
3月	1,984	542	12,085	344	575	356,988	66,373	2,668	3,696,232	4,037.06	1,113	358	3,875,012	5,316.0	69.2
合計			170,963	5,103	10,326	2,508,547	908,243			65,823	19,868	5,803	31,817,891		

・試運転は、2021年5月14日より開始。正式サービスは、2021年8月2日より開始

・接続時間： ログイン時間の累計

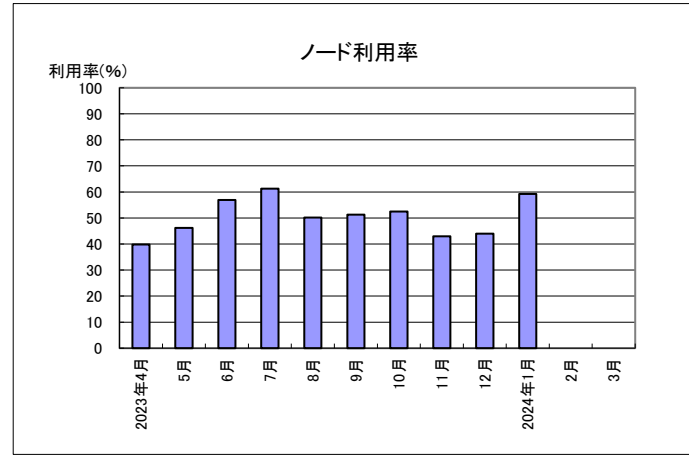
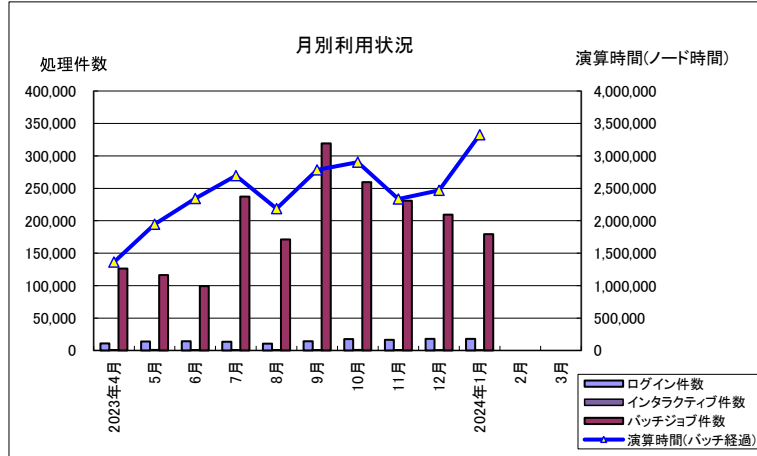
・ログイン(実CPU)： コア時間単位

・2023年1月分は合計に含まない

・ノード利用数： インタラクティブおよびバッチジョブの経過時間を1ノードが100%動作したと仮定した場合の利用ノード数。

・計算式=1ヶ月のインタラクティブおよびバッチジョブ経過時間合計÷1ヶ月の稼働時間

・ノード利用率： サービスノードに対する利用率。 計算式=ノード利用数÷サービスノード数×100



2. Wisteria/BDEC-01スーパーコンピュータシステム (Aquarius) ジョブ処理状況 (RedHat Enterprise Linux 8)

年月	処理件数		演算時間 [GPU時間](経過時間)		平均GPU 利用数 (GPU)	GPU 利用率 (%)
	インタラクティブ ジョブ	バッチジョブ	インタラクティブ ジョブ	バッチジョブ		
2023年4月	604	9,295	378	92,830	156.9	43.6
5月	757	11,461	453	148,834	204.2	56.7
6月	1,605	12,148	847	101,998	145.5	40.4
7月	2,165	12,566	1,181	133,352	184.0	51.1
8月	1,151	8,399	555	101,555	177.3	49.2
9月	1,304	17,342	614	139,913	198.8	55.2
10月	1,021	15,063	817	146,559	206.1	57.2
11月	1,500	14,720	862	177,838	252.7	70.2
12月	1,122	14,193	887	171,351	235.6	65.4
2024年1月	1,226	16,726	913	176,691	242.9	67.5
2023年1月	971	18,776	953	167,789	230.8	64.1
2月	713	11,134	428	120,574	183.6	51.0
3月	952	8,630	660	158,282	218.0	60.6
合計	14,120	151,677	8,595	1,669,777		

・試運転は、2021年5月14日より開始。正式サービスは、2021年8月2日より開始

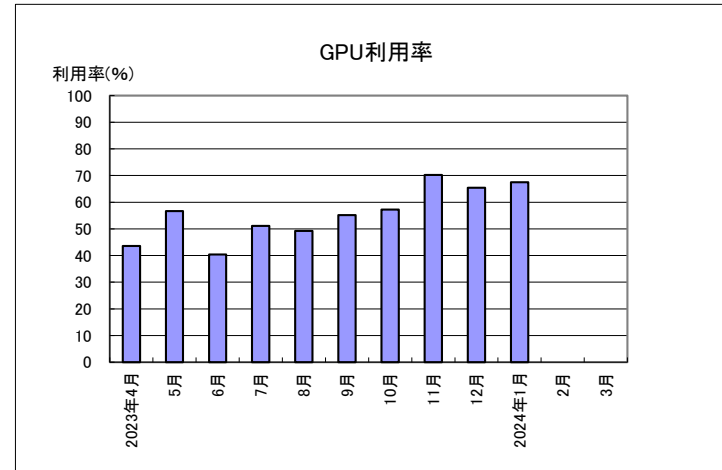
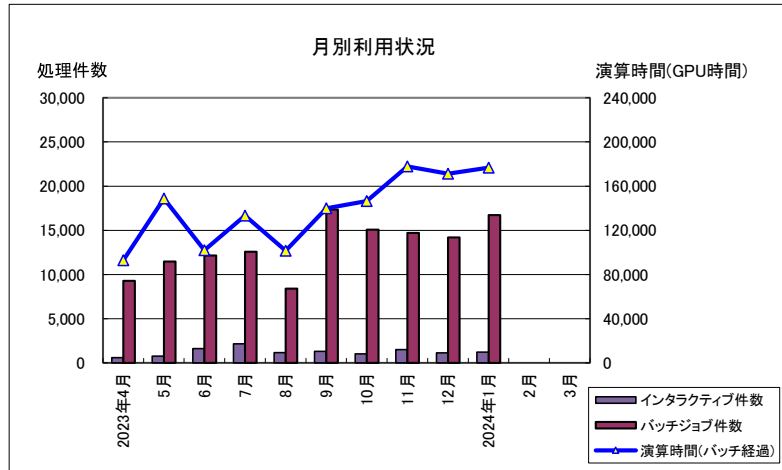
・登録者数、実利用者数、ログイン件数、接続時間、ファイル使用量、
ログイン(実CPU)はWisteira/BDEC-01(Odyssey)と共通。

・2023年1月分は合計に含まない

・GPU利用数： インタラクティブおよびバッチジョブの経過時間を1GPUが100%動作したと仮定した場合の利用GPU数。

計算式=1ヶ月のインタラクティブおよびバッチジョブ経過時間合計÷1ヶ月の稼働時間

・GPU利用率： サービスGPUに対する利用率。 計算式=GPU利用数÷サービスGPU数×100



3. Ipomoea-01大規模共通ストレージシステム使用状況

年月	登録者数	実利用者数	ログイン数	接続時間 [時間]	ログイン (実CPU)	ファイル使用量 [GiB]		使用率 (%)	実効容量 (GiB)
						/home	/work		
2023年4月	2,074	52	176	1,339	17.7	126,821	920,839	4.4	23,657,187.6
5月	2,066	36	155	660	17.5	132,266	963,614	4.6	23,657,187.6
6月	2,063	31	106	621	6.7	142,578	1,084,425	5.1	23,657,187.6
7月	2,118	32	229	570	35.3	140,976	1,049,941	5.0	23,657,187.6
8月	2,147	41	158	626	20.9	162,691	1,187,456	5.7	23,657,187.6
9月	2,206	46	222	986	36.9	181,450	1,318,998	6.3	23,657,187.6
10月	2,134	46	200	1,119	28.1	197,114	1,414,140	6.8	23,657,187.6
11月	2,189	46	253	886	71.7	198,291	1,433,127	6.8	23,657,187.6
12月	2,209	33	142	338	35.9	203,268	1,638,146	7.7	23,657,187.6
2024年1月	2,240	32	124	370	24.2	207,529	1,664,714	7.9	23,657,187.6
2023年1月	2,353	31	101	385	5.1	114,720	359,196	2.0	23,657,187.6
2月	2,371	35	178	618	272.5	118,832	609,324	3.0	23,657,187.6
3月	2,352	29	212	591	57.1	122,422	807,757	3.9	23,657,187.6
合計			2,155	8,724	625				

- ・接続時間：ログイン時間の累計
- ・ログイン(実CPU)：コア時間単位
- ・使用率：実効容量に対する使用比率。計算式=ファイル使用量÷実効容量×100
- ・2023年1月分は合計に含まない

