

# 12・1月のジョブ統計

## 1. SR11000/J2 ジョブ処理状況 (AIX 5L)

年月	登録者数 (注)	実利用者数	処理件数		接続時間[h]	/batch ファイル使用 量(MB)	演算時間[h]			平均ノード 稼働数 (ノード)	ノード 稼働率 (%)	
			sr11000-s	NQS			sr11000-s (実CPU)	NQS				合計
								(経過時間)	(実CPU)			
2009年4月	435	170	5,359	5,188	6,090.46	16,902,546	142.75	879,271.01	836,272.39	879,413.76	77.3	60.4
5月	444	164	4,019	4,069	4,886.28	17,440,916	98.22	777,607.21	731,565.34	777,705.43	83.7	65.4
6月	450	177	6,137	6,176	7,904.25	17,774,848	256.00	1,089,552.93	997,624.49	1,089,808.93	95.5	74.6
7月	455	169	6,602	5,833	8,099.58	18,935,323	255.62	1,299,865.77	1,048,315.38	1,300,121.39	109.7	85.7
8月	455	161	3,754	4,399	4,342.18	19,495,755	116.89	877,663.76	715,326.88	877,780.65	104.0	81.2
9月	470	159	5,282	6,216	6,988.28	19,696,566	205.25	1,141,260.45	1,009,711.69	1,141,465.70	106.2	82.9
10月	488	176	5,869	5,873	7,583.12	20,599,707	187.33	1,161,248.16	1,100,864.09	1,161,435.49	112.0	87.5
11月	479	179	6,463	4,976	7,839.18	20,555,041	239.07	1,305,680.93	1,147,867.52	1,305,920.00	113.8	88.9
12月	480	179	6,437	5,403	8,788.00	20,768,456	253.46	1,314,149.03	1,133,115.71	1,314,402.49	110.8	86.6
2010年1月	483	177	7,001	7,077	10,365.66	14,192,044	553.46	1,259,262.99	1,080,649.52	1,259,816.45	106.4	83.1
2009年1月	758	235	8,496	7,335	9,262.96	23,391,481	183.97	1,233,314.21	1,144,595.53	1,233,498.18	103.9	81.2
2月	759	223	6,553	5,791	8,639.34	22,652,533	169.00	1,083,069.79	999,774.89	1,083,238.79	101.1	79.0
3月	764	233	6,436	5,528	7,499.00	21,902,844	189.00	1,041,837.32	938,072.84	1,042,026.32	91.0	71.1
合計			69,912	66,529	89,025.33		2,666.05	13,230,469.35	11,739,160.74	13,233,135.40		

・演算時間の合計: sr11000-s(実CPU) + NQS(経過時間)とする。

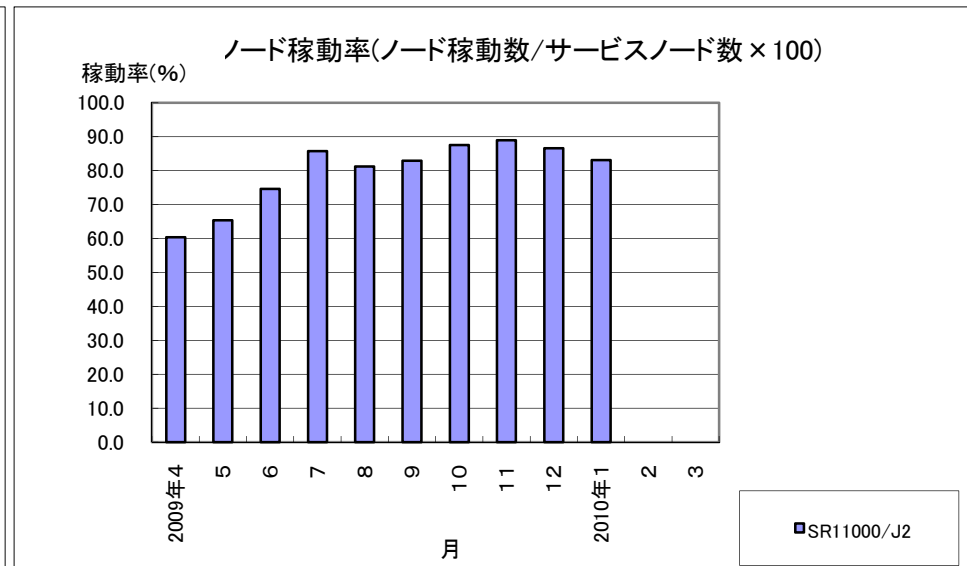
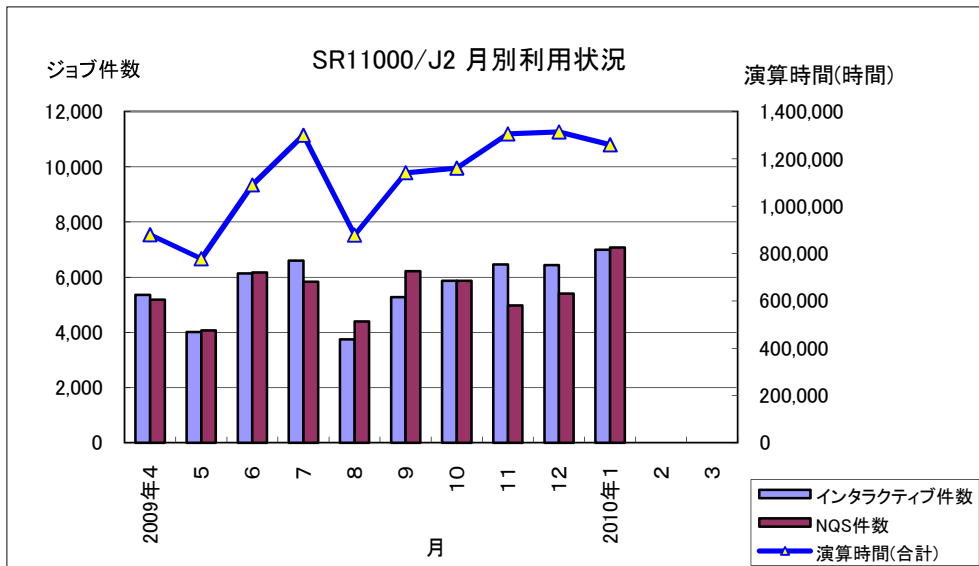
・2009年1月分は合計に含まない。

(注) 登録者数は、グループコースの番号有未登録利用者は含まない累計。

・ノード稼働数: 演算時間の合計を1ノード(\*)が100%動作したと仮定した場合の使用ノード数。

※16CPU 換算。計算式=(1ヶ月演算時間合計)÷(16×1ヶ月の稼働時間)

・ノード稼働率: サービスノードに対する稼働比率。計算式=(ノード稼働数)÷(サービスノード数)×100



## 2. HA8000 クラスタシステム ジョブ処理状況 (RedHat Enterprise Linux 5)

年月	登録者数 (注)	実利用者数	処理件数		接続時間[h]	/home ファイル使用 量(MB)	ログイン (実CPU)	演算時間[h]		合計	平均ノード 稼働数 (ノード)	ノード 稼働率 (%)
			ログイン	NQS				NQS				
								(経過時間)	(実CPU)			
2009年4月	487	223	7,601	19,372	10,096.96	66,347,273	1,866.10	5,364,997.56	3,799,181.42	5,366,863.66	471.8	64.8
5月	514	196	6,116	15,248	6,981.58	65,400,700	222.97	4,433,144.58	3,263,086.22	4,433,367.55	481.0	66.1
6月	536	195	8,292	27,167	12,879.54	68,179,392	272.60	5,834,834.60	4,612,945.74	5,835,107.20	511.4	70.3
7月	554	228	7,883	21,255	14,380.74	70,301,434	295.87	6,096,713.03	4,667,510.38	6,097,008.90	516.8	71.0
8月	600	185	2,710	8,928	2,776.36	70,703,556	82.87	2,257,872.42	1,754,884.58	2,257,955.29	502.2	69.0
9月	690	282	8,793	30,031	12,863.66	83,818,170	768.29	5,696,124.76	4,134,908.04	5,696,893.05	533.9	73.3
10月	794	252	7,889	31,469	14,000.82	88,663,879	3,686.13	5,922,001.51	4,015,565.26	5,925,687.64	557.3	76.6
11月	815	228	8,088	23,356	16,729.21	89,554,967	2,726.02	6,921,701.08	4,487,161.27	6,924,427.10	607.6	83.5
12月	846	253	9,016	19,524	15,861.12	95,627,546	546.81	7,353,218.93	5,155,018.75	7,353,765.74	622.5	85.5
2010年1月	858	234	9,111	31,733	15,769.44	98,313,098	283.01	7,646,169.08	5,765,520.28	7,646,452.09	651.3	89.5
2009年1月	546	187	6,708	10,252	14,087.34	25,808,238	286.39	5,546,486.30	4,449,688.48	5,546,772.69	473.6	65.1
2月	575	181	6,150	10,561	10,029.79	30,775,463	299.67	4,591,407.84	3,595,294.30	4,591,707.51	432.0	59.3
3月	527	208	6,139	12,423	11,334.03	38,102,404	400.64	4,980,026.39	3,945,809.62	4,980,427.03	439.7	60.4
合計			87,788	251,067	143,703.25		11,450.98	67,098,211.78	49,196,885.86	67,109,662.76		

・演算時間の合計: ログイン(実CPU) + NQS(経過時間)。

・2009年1月分は合計に含まない。

(注) 登録者数は、専用キュー・ノード固定コースの番号有未登録利用者は含まない累計。

・ノード稼働数: 演算時間の合計を1ノード(\*)が100%動作したと仮定した場合の使用ノード数。

※4 CPU 16 コア 換算。計算式=(1ヶ月演算時間合計)÷(16×1ヶ月の稼働時間)

・ノード稼働率: サービスノードに対する稼働比率。計算式=(ノード稼働数)÷(サービスノード数)×100

