

# 6・7月のジョブ統計

## 1. SR11000/J2 ジョブ処理状況 (AIX 5L)

年月	登録者数 (注)	実利用者数	処理件数		接続時間[h]	/batch ファイル使用 量(MB)	演算時間[h]			平均ノード <sup>*</sup> 稼働数 (ノード)	ノード <sup>*</sup> 稼働率 (%)	
			sr11000-s	NQS			sr11000-s (実CPU)	NQS				合計
								(経過時間)	(実CPU)			
2010年4月	417	143	5,017	4,866	5,987.19	9,868,236	170.14	976,875.78	895,572.54	977,045.92	87.6	68.5
5月	418	132	4,266	3,956	4,829.25	9,235,793	148.33	841,285.19	779,868.73	841,433.52	85.9	67.1
6月	420	148	5,132	5,238	6,536.68	9,017,418	190.17	1,117,595.70	1,016,084.62	1,117,785.88	97.7	76.4
7月	423	147	5,458	10,908	7,848.12	10,254,779	233.61	1,128,889.93	945,142.74	1,129,123.54	95.2	74.4
2009年7月	455	169	6,602	5,833	8,099.58	18,935,323	255.62	1,299,865.77	1,048,315.38	1,300,121.39	109.7	85.7
8月	455	161	3,754	4,399	4,342.18	19,495,755	116.89	877,663.76	715,326.88	877,780.65	104.0	81.2
9月	470	159	5,282	6,216	6,988.28	19,696,566	205.25	1,141,260.45	1,009,711.69	1,141,465.70	106.2	82.9
10月	488	176	5,869	5,873	7,583.12	20,599,707	187.33	1,161,248.16	1,100,864.09	1,161,435.49	112.0	87.5
11月	479	179	6,463	4,976	7,839.18	20,555,041	239.07	1,305,680.93	1,147,867.52	1,305,920.00	113.8	88.9
12月	480	179	6,437	5,403	8,788.00	20,768,456	253.46	1,314,149.03	1,133,115.71	1,314,402.49	110.8	86.6
2010年1月	483	177	7,001	7,077	10,365.66	14,192,044	553.46	1,259,262.99	1,080,649.52	1,259,816.45	106.4	83.1
2月	485	168	4,899	4,943	6,703.11	12,458,855	166.66	1,020,469.47	938,286.66	1,020,636.13	95.5	74.6
3月	493	168	4,546	8,239	6,838.92	11,047,233	310.70	1,044,271.14	999,764.77	1,044,581.84	95.8	74.8
合計			64,124	72,094	84,649.69		2,775.07	13,188,652.53	11,762,255.47	13,191,427.61		

・演算時間の合計: sr11000-s(実CPU) + NQS(経過時間)とする。

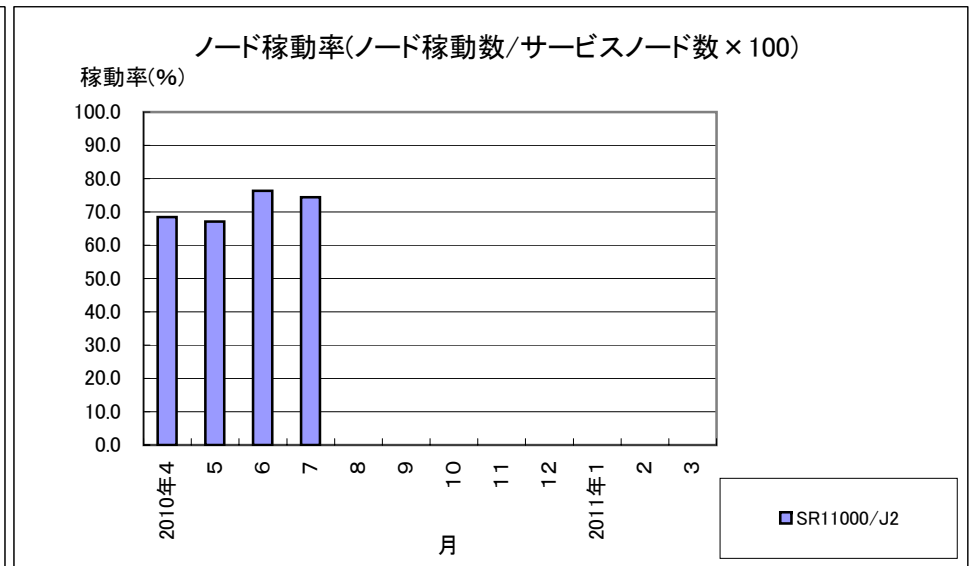
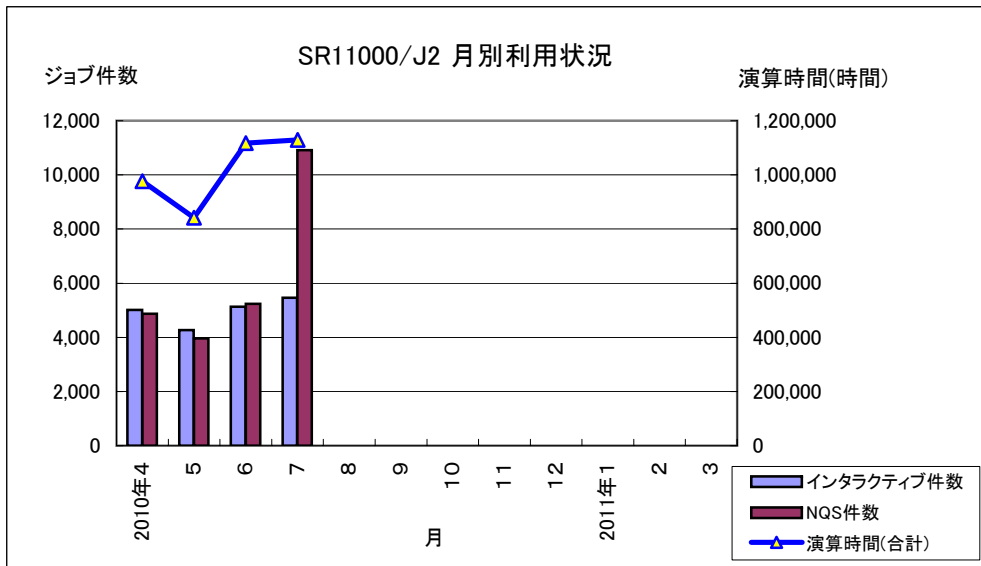
・2009年7月分は合計に含まない。

(注) 登録者数は、グループコースの番号有未登録利用者は含まない累計。

・ノード稼働数: 演算時間の合計を1ノード(\*)が100%動作したと仮定した場合の使用ノード数。

※16CPU 換算。計算式=(1ヶ月演算時間合計)÷(16×1ヶ月の稼働時間)

・ノード稼働率: サービスノードに対する稼働比率。計算式=(ノード稼働数)÷(サービスノード数)×100



## 2. HA8000 クラスタシステム ジョブ処理状況 (RedHat Enterprise Linux 5)

年月	登録者数 (注)	実利用者数	処理件数		接続時間[h]	/home ファイル使用 量(MB)	ログイン (実CPU)	演算時間[h]		合計	平均ノード 稼働数 (ノード)	ノード 稼働率 (%)
			ログイン	NQS				NQS				
								(経過時間)	(実CPU)			
2010年4月	532	232	5,944	18,222	11,563.53	68,773,560	300.11	7,242,012.64	5,106,577.71	7,242,312.75	647.1	79.8
5月	602	260	7,144	21,177	13,037.99	76,265,076	520.51	6,612,181.60	4,921,716.24	6,612,702.11	680.6	83.9
6月	752	254	7,806	22,226	17,370.55	79,950,904	596.87	7,972,159.77	6,070,983.05	7,972,756.31	701.4	86.5
7月	790	285	9,228	21,075	14,207.07	68,318,434	907.66	8,103,839.54	6,491,736.63	8,104,747.20	686.7	84.7
2009年7月	554	228	7,883	21,255	14,380.74	70,301,434	295.87	6,096,713.03	4,667,510.38	6,097,008.90	516.8	71.0
8月	600	185	2,710	8,928	2,776.36	70,703,556	82.87	2,257,872.42	1,754,884.58	2,257,955.29	502.2	69.0
9月	690	282	8,793	30,031	12,863.66	83,818,170	768.29	5,696,124.76	4,134,908.04	5,696,893.05	533.9	73.3
10月	794	252	7,889	31,469	14,000.82	88,663,879	3,686.13	5,922,001.51	4,015,565.26	5,925,687.64	557.3	76.6
11月	815	228	8,088	23,356	16,729.21	89,554,967	2,726.02	6,921,701.08	4,487,161.27	6,924,427.10	607.6	83.5
12月	846	253	9,016	19,524	15,861.12	95,627,546	546.81	7,353,218.93	5,155,018.75	7,353,765.74	622.5	85.5
2010年1月	858	234	9,111	31,733	15,769.44	98,313,098	283.01	7,646,169.08	5,765,520.28	7,646,452.09	651.3	89.5
2月	864	239	6,891	21,657	11,543.44	111,090,619	339.53	6,621,095.20	5,156,265.85	6,621,434.73	645.4	88.7
3月	910	243	6,465	22,796	12,041.11	111,006,933	380.33	6,990,035.32	5,117,848.62	6,990,415.65	641.1	88.1
合計			89,085	272,194	157,764.30		11,138.14	79,338,411.85	58,178,186.28	79,349,549.66		

・演算時間の合計: ログイン(実CPU) + NQS(経過時間)。

・2009年7月分は合計に含まない。

(注) 登録者数は、専用キュー・ノード固定コースの番号有未登録利用者は含まない累計。

・ノード稼働数: 演算時間の合計を1ノード(※)が100%動作したと仮定した場合の使用ノード数。

※4 CPU 16 コア 換算。計算式=(1ヶ月演算時間合計)÷(16×1ヶ月の稼働時間)

・ノード稼働率: サービスノードに対する稼働比率。計算式=(ノード稼働数)÷(サービスノード数)×100

