

# 12・1月のジョブ統計

## 1. SR11000/J2 ジョブ処理状況 (AIX 5L)

年月	登録者数 (注)	実利用者数	処理件数		接続時間[h]	/batch ファイル使用 量(MB)	演算時間[h]			平均ノード <sup>*</sup> 稼働数 (ノード)	ノード <sup>*</sup> 稼働率 (%)	
			sr11000-s	NQS			sr11000-s (実CPU)	NQS				合計
								(経過時間)	(実CPU)			
2010年4月	417	143	5,017	4,866	5,987.19	9,868,236	170.14	976,875.78	895,572.54	977,045.92	87.6	68.5
5月	418	132	4,266	3,956	4,829.25	9,235,793	148.33	841,285.19	779,868.73	841,433.52	85.9	67.1
6月	420	148	5,132	5,238	6,536.68	9,017,418	190.17	1,117,595.70	1,016,084.62	1,117,785.88	97.7	76.4
7月	423	147	5,458	10,908	7,848.12	10,254,779	233.61	1,128,889.93	945,142.74	1,129,123.54	95.2	74.4
8月	425	150	4,138	9,327	4,772.44	10,282,176	192.04	797,150.22	688,041.98	797,342.26	95.1	74.3
9月	428	159	5,499	10,079	5,964.83	10,735,791	179.71	1,139,620.96	975,295.76	1,139,800.68	105.3	82.2
10月	433	177	6,350	4,799	5,746.45	11,816,777	253.00	1,124,292.65	841,640.99	1,124,545.65	110.4	86.3
11月	435	156	5,847	6,882	8,262.67	12,038,599	262.72	1,077,432.35	889,605.37	1,077,695.08	94.7	74.0
12月	442	162	5,999	6,100	7,584.58	12,158,590	340.22	1,169,776.47	1,079,990.50	1,170,116.70	101.8	79.6
2011年1月	446	168	7,012	6,109	7,994.45	12,253,767	336.44	1,224,418.99	1,074,032.53	1,224,755.42	103.8	81.1
2010年1月	483	177	7,001	7,077	10,365.66	14,192,044	553.46	1,259,262.99	1,080,649.52	1,259,816.45	106.4	83.1
2月	485	168	4,899	4,943	6,703.11	12,458,855	166.66	1,020,469.47	938,286.66	1,020,636.13	95.5	74.6
3月	493	168	4,546	8,239	6,838.92	11,047,233	310.70	1,044,271.14	999,764.77	1,044,581.84	95.8	74.8
合計			64,152	82,414	81,439.90		3,000.76	12,696,922.85	11,129,944.18	12,699,923.65		

・演算時間の合計: sr11000-s(実CPU) + NQS(経過時間)とする。

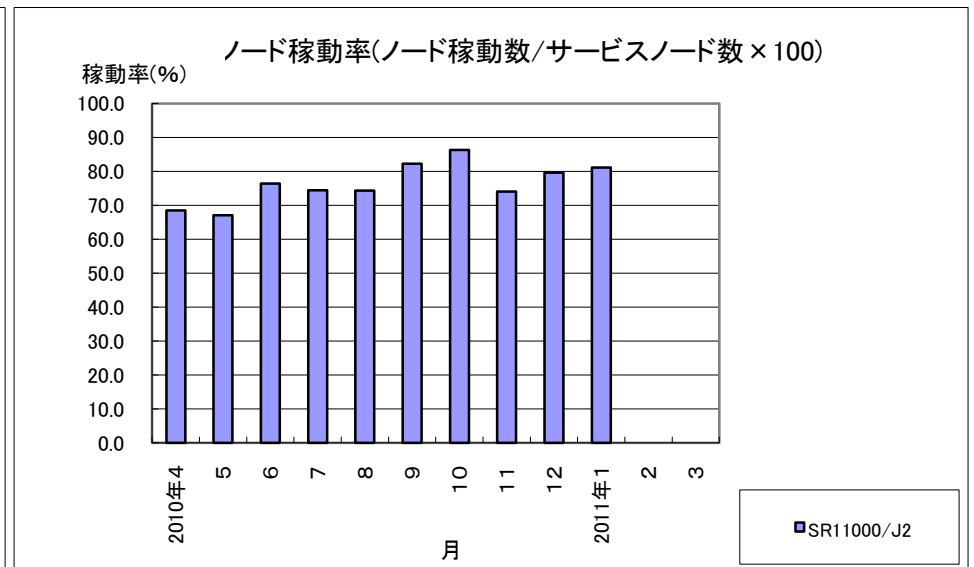
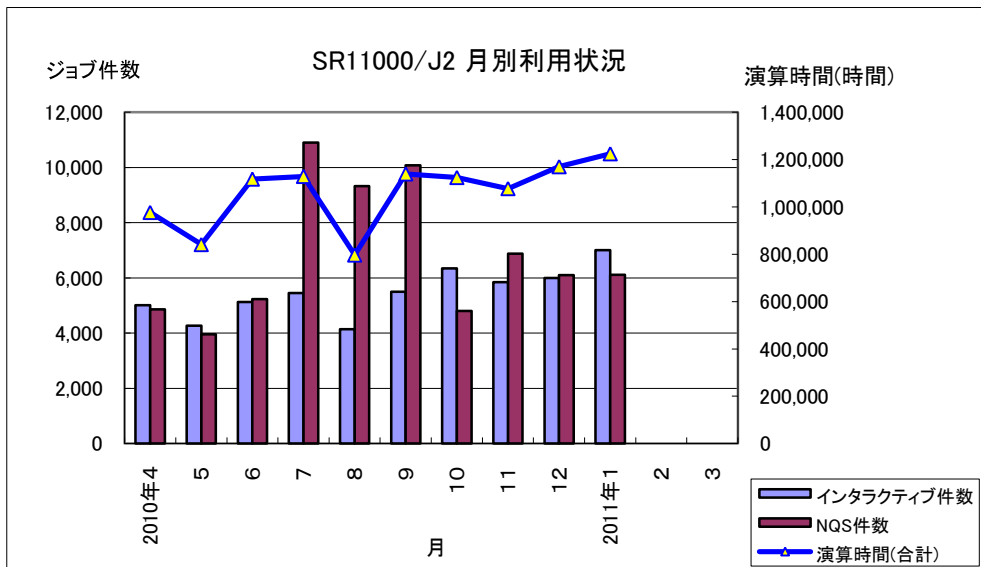
・2011年1月分は合計に含まない。

(注) 登録者数は、グループコースの番号有未登録利用者は含まない累計。

・ノード稼働数: 演算時間の合計を1ノード(※)が100%動作したと仮定した場合の使用ノード数。

※16CPU 換算。計算式=(1ヶ月演算時間合計)÷(16×1ヶ月の稼働時間)

・ノード稼働率: サービスノードに対する稼働比率。計算式=(ノード稼働数)÷(サービスノード数)×100



## 2. HA8000 クラスタシステム ジョブ処理状況 (RedHat Enterprise Linux 5)

年月	登録者数 (注)	実利用者数	処理件数		接続時間[h]	/home ファイル使用 量(MB)	ログイン (実CPU)	演算時間[h]		合計	平均ノード 稼働数 (ノード)	ノード 稼働率 (%)
			ログイン	NQS				NQS				
								(経過時間)	(実CPU)			
2010年4月	532	232	5,944	18,222	11,563.53	68,773,560	300.11	7,242,012.64	5,106,577.71	7,242,312.75	647.1	79.8
5月	602	260	7,144	21,177	13,037.99	76,265,076	520.51	6,612,181.60	4,921,716.24	6,612,702.11	680.6	83.9
6月	752	254	7,806	22,226	17,370.55	79,950,904	596.87	7,972,159.44	6,070,983.05	7,972,756.31	701.4	86.5
7月	790	285	9,228	21,075	14,207.07	68,318,434	907.66	8,103,839.54	6,491,736.63	8,104,747.20	686.7	84.7
8月	848	283	6,344	10,293	7,932.10	94,913,691	994.52	5,221,622.24	4,177,004.47	5,222,616.76	650.3	80.2
9月	902	261	7,156	14,153	16,801.42	117,496,055	603.88	7,421,518.40	6,036,537.40	7,422,122.28	674.2	83.1
10月	1,030	238	7,094	12,989	12,223.46	124,408,808	1,130.94	6,699,457.15	5,312,322.36	6,700,588.08	633.3	78.1
11月	1,068	286	9,653	15,333	18,729.90	126,857,872	1,449.69	7,989,654.56	6,624,731.35	7,991,104.25	702.2	86.6
12月	1,102	323	10,371	16,402	16,128.35	140,195,274	888.58	7,908,101.60	6,332,174.00	7,908,990.18	672.9	83.0
2011年1月	1,116	304	9,277	14,230	22,177.45	152,978,700	736.47	7,840,777.23	6,440,010.69	7,841,513.70	667.1	82.3
2010年1月	858	234	9,111	31,733	15,769.44	98,313,098	283.01	7,646,169.08	5,765,520.28	7,646,452.09	651.3	89.5
2月	864	239	6,891	21,657	11,543.44	111,090,619	339.53	6,621,095.20	5,156,265.85	6,621,434.73	645.4	88.7
3月	910	243	6,465	22,796	12,041.11	111,006,933	380.33	6,990,035.32	5,117,848.62	6,990,415.65	641.1	88.1
合計			93,207	228,056	167,348.36		8,395.63	86,427,846.77	67,113,417.96	86,436,242.39		

・演算時間の合計： ログイン(実CPU) + NQS(経過時間)。

・2011年1月分は合計に含まない。

(注) 登録者数は、専用キュー・ノード固定コースの番号有未登録利用者は含まない累計。

・ノード稼働数： 演算時間の合計を1ノード(※)が100%動作したと仮定した場合の使用ノード数。

※4 CPU 16 コア 換算。計算式=(1ヶ月演算時間合計)÷(16×1ヶ月の稼働時間)

・ノード稼働率： サービスノードに対する稼働比率。 計算式=(ノード稼働数)÷(サービスノード数)×100

