

10・11月のジョブ統計

1. SR11000 ジョブ処理状況 (AIX 5.3L)

年月	登録者数 (注)	実利用者数	処理件数		接続時間[h]	/batch ファイル使用 量(MB)	演算時間[h]			平均ノード* 稼働数 (ノード)	ノード* 稼働率 (%)	
			sr11000-s	NQS			sr11000-s (実CPU)	NQS				合計
								(経過時間)	(実CPU)			
2011年4月	468	134	2,156	2,395	2,703.92	12,698,124	64.82	105,574.05	103,421.05	105,638.87	10.1	41.9
5月	382	122	2,325	1,254	1,965.74	9,949,244	58.59	143,792.68	135,322.04	143,851.27	14.8	61.6
6月	382	134	3,447	5,564	4,102.54	10,763,425	135.58	575,508.76	544,943.06	575,644.34	50.5	41.1
7月	386	120	3,033	2,841	3,473.87	11,288,839	91.82	551,934.22	511,338.47	552,026.04	46.7	52.9
8月	386	107	1,911	1,530	2,406.11	11,678,572	82.10	318,355.07	300,349.89	318,437.17	49.2	76.9
9月	388	132	3,123	2,196	3,728.31	10,620,505	133.65	512,635.42	475,202.45	512,769.07	48.4	75.6
10月	388	158	1,807	1,068	2,288.65	8,768,692	107.13	259,565.61	236,083.71	259,672.74	49.3	77.1
2010年11月	435	156	5,847	6,882	8,262.67	12,038,599	262.72	1,077,432.35	889,605.37	1,077,695.08	94.7	74.0
12月	442	162	5,999	6,100	7,584.58	12,158,590	340.22	1,169,776.47	1,079,990.50	1,170,116.70	101.8	79.6
2011年1月	446	168	7,012	6,109	7,994.45	12,253,767	336.44	1,224,418.99	1,074,032.53	1,224,755.42	103.8	81.1
2月	448	163	5,533	4,658	6,737.34	12,800,697	224.59	1,106,261.37	1,024,431.08	1,106,485.96	103.6	80.9
3月	451	158	2,474	2,115	3,305.57	12,743,427	147.17	494,305.18	465,063.49	494,452.35	71.9	78.7
合計			38,820	35,830	46,291.08		1,722.11	6,462,127.82	5,950,178.27	6,463,849.93		

・東日本大震災の影響により、通常よりもノード数を大幅に縮退してサービスを実施。(縮退運転期間：2011/4/1～6/2, 7/12～)

・2011年10月14日をもって、サービス終了。

・演算時間の合計： sr11000-s(実CPU) + NQS(経過時間)とする。

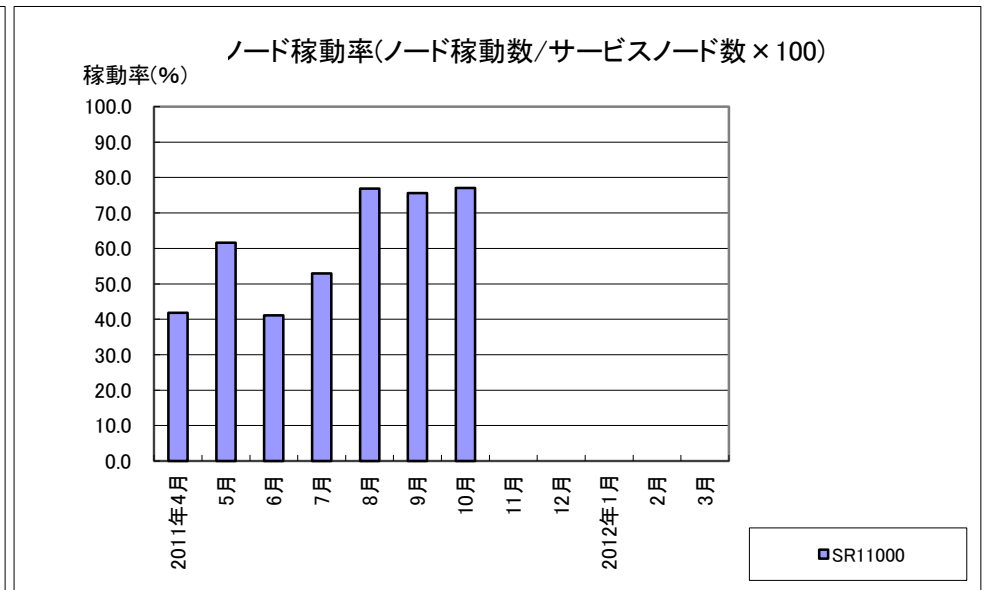
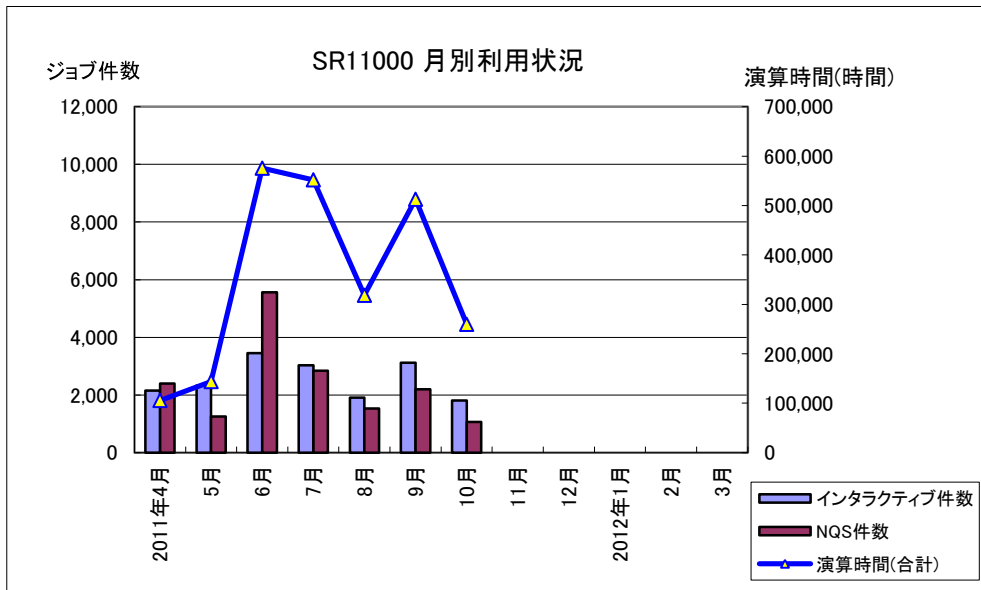
・2010年11月分は合計に含まない。

(注) 登録者数は、グループコースの番号有未登録利用者は含まない累計。

・ノード稼働数： 演算時間の合計を1ノード(※)が100%動作したと仮定した場合の使用ノード数。

※16CPU 換算。計算式=(1ヶ月演算時間合計)÷(16×1ヶ月の稼働時間)

・ノード稼働率： サービスノードに対する稼働比率。 計算式=(ノード稼働数)÷(サービスノード数)×100



2. HA8000 クラスタシステム ジョブ処理状況 (RedHat Enterprise Linux 5)

年月	登録者数 (注)	実利用者数	処理件数		接続時間[h]	/home ファイル使用 量(MB)	演算時間[h]			平均ノード [*] 稼働数 (ノード)	ノード [*] 稼働率 (%)	
			ログイン	NQS			ログイン (実CPU)	NQS				合計
								(経過時間)	(実CPU)			
2011年4月	1,370	286	7,593	15,769	13,880.67	142,623,573	617.05	6,705,356.64	5,523,619.91	6,705,973.70	646.8	75.2
5月	1,183	275	6,952	13,966	54,498.01	113,567,702	1,066.79	5,880,438.36	4,584,397.04	5,881,505.16	608.1	70.7
6月	1,241	297	8,437	19,088	14,699.54	119,517,095	773.97	7,469,846.75	5,675,411.15	7,470,620.72	653.9	76.0
7月	1,240	297	7,345	19,930	13,793.19	117,333,579	628.94	7,725,458.81	5,935,963.47	7,726,087.75	654.3	76.1
8月	1,263	270	4,888	12,498	8,168.44	126,086,904	474.41	4,183,287.59	3,007,255.36	4,183,762.00	646.6	75.2
9月	1,288	290	7,907	14,319	16,939.61	125,422,006	848.14	7,076,930.07	5,365,940.48	7,077,778.21	688.6	80.1
10月	1,296	298	7,595	15,051	15,254.27	140,137,211	680.02	7,627,312.30	5,914,978.42	7,627,992.32	712.8	82.9
11月	1,280	283	8,587	19,600	18,716.69	141,281,290	1,060.99	8,361,084.32	6,375,625.38	8,362,145.31	735.0	85.5
2010年11月	1,068	286	9,653	15,333	18,729.90	126,857,872	1,449.69	7,989,654.56	6,624,731.35	7,991,104.25	702.2	86.6
12月	1,102	323	10,371	16,402	16,128.35	140,195,274	888.58	7,908,101.60	6,332,174.00	7,908,990.18	672.9	83.0
2011年1月	1,116	304	9,277	14,230	22,177.45	152,978,700	736.47	7,840,777.23	6,440,010.69	7,841,513.70	667.1	82.3
2月	1,123	293	8,866	13,868	17,431.81	147,663,736	1,103.33	7,032,700.33	5,526,747.82	7,033,803.66	660.8	81.5
3月	1,132	268	5,206	7,961	7,502.77	143,783,098	270.62	4,216,316.31	3,307,056.41	4,216,586.93	636.3	78.5
合計			93,024	182,682	219,190.80		9,149.31	82,027,610.31	63,989,180.13	82,036,759.64		

・演算時間の合計： ログイン(実CPU) + NQS(経過時間)。

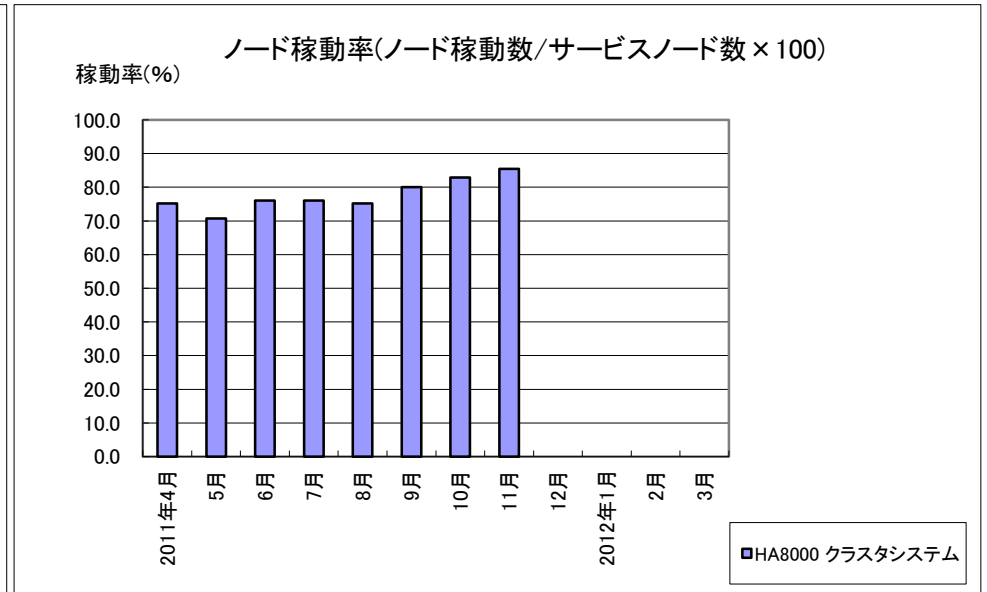
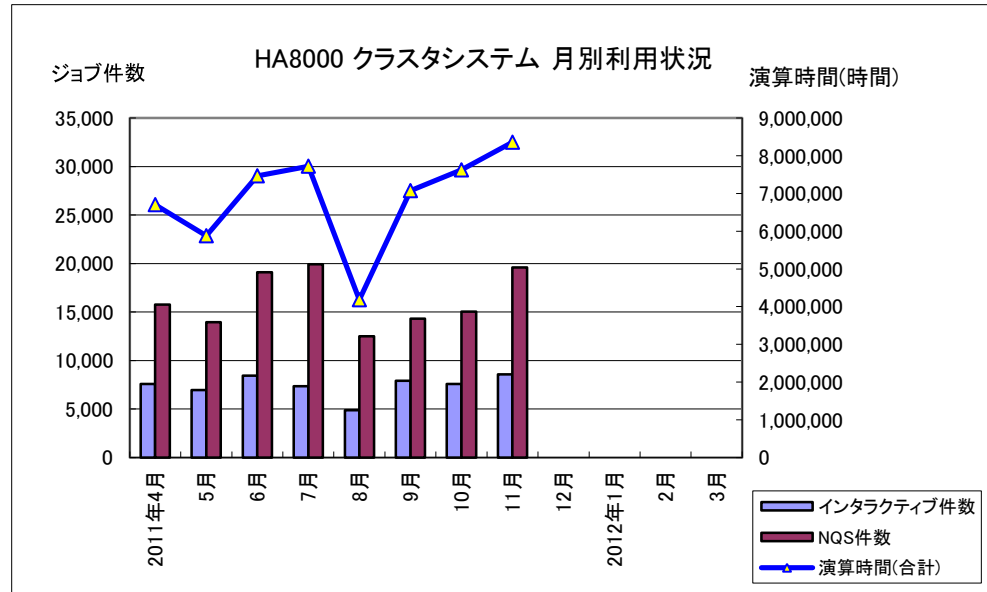
・2010年11月分は合計に含まない。

(注) 登録者数は、専用キュー・ノード固定コースの番号有未登録利用者は含まない累計。

・ノード稼働数： 演算時間の合計を1ノード(※)が100%動作したと仮定した場合の使用ノード数。

※4 CPU 16 コア 換算。計算式=(1ヶ月演算時間合計)÷(16×1ヶ月の稼働時間)

・ノード稼働率： サービスノードに対する稼働比率。 計算式=(ノード稼働数)÷(サービスノード数)×100



■HA8000 クラスタシステム

3. SMP ジョブ処理状況 (AIX 7.1L)

年月	登録者数 (注)	実利用者数	処理件数		接続時間[h]	/home ファイル使用 量(MB)	演算時間[h]			平均ノード [*] 稼働数 (ノード)	ノード [*] 稼働率 (%)	
			ログイン	NQS			ログイン (実CPU)	NQS				
								(経過時間)	(実CPU)			合計
2011年10月	405	126	2,481	3,722	3,969.54	4,826,946	72.73	283,175.12	159,342.68	283,247.85	15.2	26.2
11月	419	111	2,754	7,503	4,247.70	6,339,188	52.42	501,353.65	296,541.93	501,406.07	22.8	39.3
合計			5,235	11,225	8,217.24		125.15	784,528.77	455,884.61	784,653.92		

- ・試験運転は、2011年10月3日より開始。正式サービスは、2011年11月25日より開始。
- ・演算時間の合計： ログイン(実CPU) + NQS(経過時間)とする。

- ・ノード稼働数： 演算時間の合計を1ノード(※)が100%動作したと仮定した場合の使用ノード数。
※CPU 32コア 換算。計算式 = (1ヶ月演算時間合計) ÷ (32 × 1ヶ月の稼働時間)
- ・ノード稼働率： サービスノードに対する稼働比率。 計算式 = (ノード稼働数) ÷ (サービスノード数) × 100

