

12・1月のジョブ統計

1. HA8000 クラスタシステム ジョブ処理状況 (RedHat Enterprise Linux 5)

年月	登録者数 (注)	実利用者数	処理件数		接続時間[h]	/home ファイル使用 量(MB)	ログイン (実CPU)	演算時間[h]		合計	平均ノード [*] 稼働数 (ノード)	ノード [*] 稼働率 (%)
			ログイン	NQS				NQS				
								(経過時間)	(実CPU)			
2011年4月	1,370	286	7,593	15,769	13,880.67	142,623,573	617.05	6,705,356.64	5,523,619.91	6,705,973.70	646.8	75.2
5月	1,183	275	6,952	13,966	54,498.01	113,567,702	1,066.79	5,880,438.36	4,584,397.04	5,881,505.16	608.1	70.7
6月	1,241	297	8,437	19,088	14,699.54	119,517,095	773.97	7,469,846.75	5,675,411.15	7,470,620.72	653.9	76.0
7月	1,240	297	7,345	19,930	13,793.19	117,333,579	628.94	7,725,458.81	5,935,963.47	7,726,087.75	654.3	76.1
8月	1,263	270	4,888	12,498	8,168.44	126,086,904	474.41	4,183,287.59	3,007,255.36	4,183,762.00	646.6	75.2
9月	1,288	290	7,907	14,319	16,939.61	125,422,006	848.14	7,076,930.07	5,365,940.48	7,077,778.21	688.6	80.1
10月	1,296	298	7,595	15,051	15,254.27	140,137,211	680.02	7,627,312.30	5,914,978.42	7,627,992.32	712.8	82.9
11月	1,280	283	8,587	19,600	18,716.69	141,281,290	1,060.99	8,361,084.32	6,375,625.38	8,362,145.31	735.0	85.5
12月	1,283	343	8,235	19,451	17,018.14	143,441,768	1,088.61	8,731,627.80	6,826,319.07	8,732,716.41	738.2	85.8
2012年1月	1,355	290	8,380	19,281	14,754.71	144,648,575	1,269.19	8,285,842.21	6,506,297.03	8,287,111.41	702.0	81.6
2011年1月	1,116	304	9,277	14,230	22,177.45	152,978,700	736.47	7,840,777.23	6,440,010.69	7,841,513.70	667.1	82.3
2月	1,123	293	8,866	13,868	17,431.81	147,663,736	1,103.33	7,032,700.33	5,526,747.82	7,033,803.66	660.8	81.5
3月	1,132	268	5,206	7,961	7,502.77	143,783,098	270.62	4,216,316.31	3,307,056.41	4,216,586.93	636.3	78.5
合計			89,991	190,782	212,657.85		9,882.06	83,296,201.49	64,549,611.54	83,306,083.58		

・演算時間の合計： ログイン(実CPU) + NQS(経過時間)。

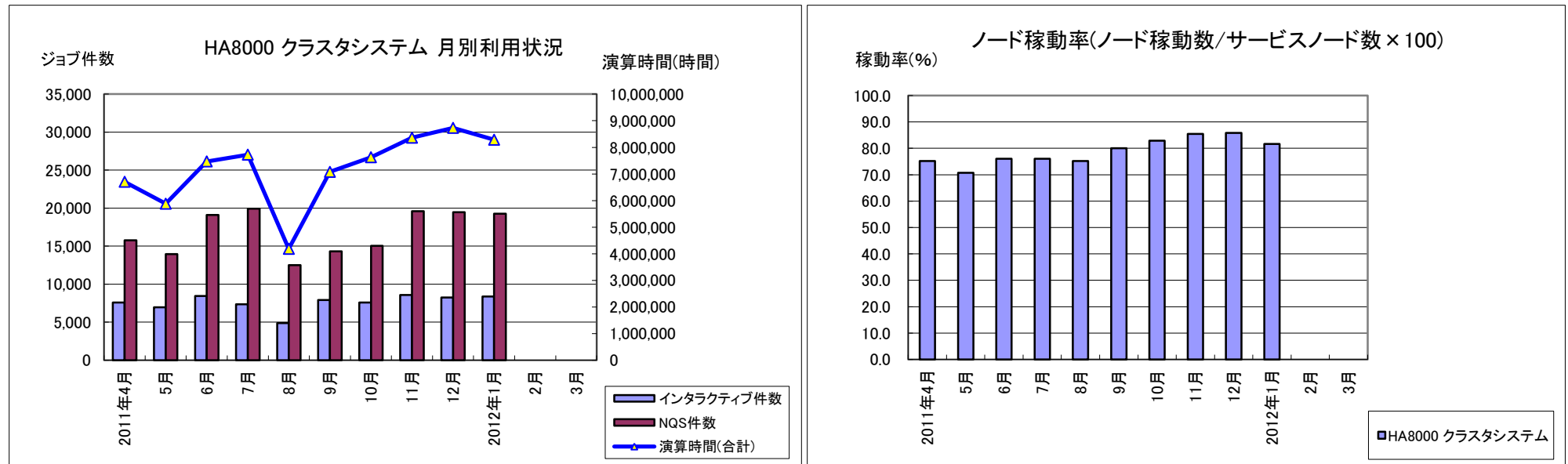
・2011年1月分は合計に含まない。

(注) 登録者数は、専用キュー・ノード固定コースの番号有未登録利用者は含まない累計。

・ノード稼働数： 演算時間の合計を1ノード(※)が100%動作したと仮定した場合の使用ノード数。

※4 CPU 16 コア 換算。計算式=(1ヶ月演算時間合計) ÷ (16 × 1ヶ月の稼働時間)

・ノード稼働率： サービスノードに対する稼働比率。 計算式=(ノード稼働数) ÷ (サービスノード数) × 100



2. SR16000 ジョブ処理状況 (AIX 7.1L)

年月	登録者数	実利用者数	処理件数		接続時間[h]	/home ファイル使用 量(MB)	演算時間[h]			平均ノード 稼働数 (ノード)	ノード 稼働率 (%)	
			ログイン	NQS			ログイン (実CPU)	NQS				合計
								(経過時間)	(実CPU)			
2011年10月	405	126	2,481	3,722	3,969.54	4,826,946	72.73	283,175.12	159,342.68	283,247.85	15.2	26.2
11月	419	111	2,754	7,503	4,247.70	6,339,188	52.42	501,353.65	296,541.93	501,406.07	22.8	39.3
12月	342	109	5,105	10,103	5,077.99	11,927,558	99.42	995,070.01	829,344.68	995,169.43	42.0	72.5
2012年1月	347	100	4,348	14,766	4,892.15	18,489,147	188.60	960,857.56	818,944.00	961,046.16	40.6	70.0
合計			14,688	36,094	18,187.38		413.17	2,740,456.34	2,104,173.29	2,740,869.51		

・試験運転は、2011年10月3日より開始。正式サービスは、2011年11月25日より開始。

・演算時間の合計： ログイン(実CPU) + NQS(経過時間)とする。

・ノード稼働数： 演算時間の合計を1ノード(※)が100%動作したと仮定した場合の使用ノード数。

※CPU 32コア 換算。計算式=(1ヶ月演算時間合計)÷(32×1ヶ月の稼働時間)

・ノード稼働率： サービスノードに対する稼働比率。 計算式=(ノード稼働数)÷(サービスノード数)×100

