

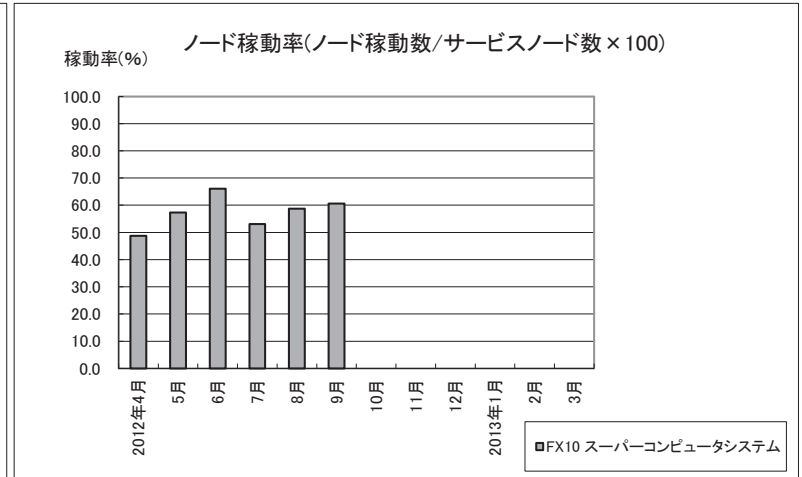
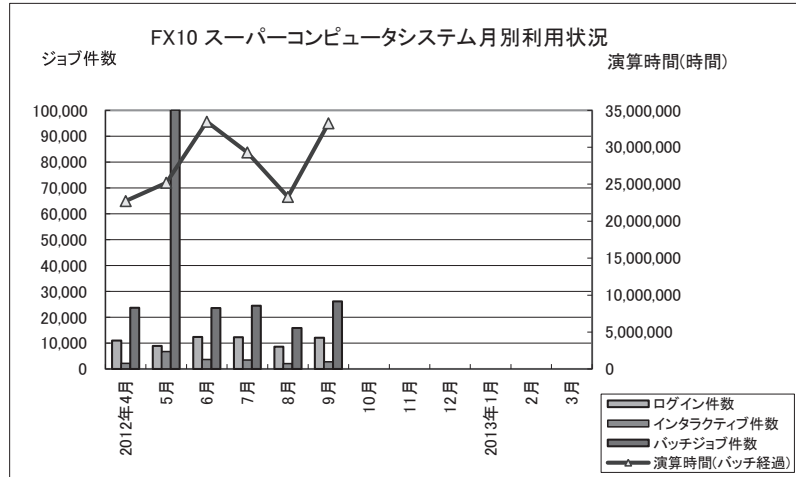
8・9月のジョブ統計

1. FX10スーパーコンピュータシステム ジョブ処理状況 (RedHat Enterprise Linux 6.1、XTC OS)

年月	登録者数	実利用者数	処理件数			接続時間[h] (注)	ファイル使用量		ログイン (実CPU)	演算時間[h]				平均ノード 稼働数 (ノード)	ノード 稼働率 (%)
			ログイン	インタラクティブ ジョブ	バッチジョブ		/home (MB)	/group (MB)		インタラクティブジョブ		バッチジョブ			
										(経過時間)	(実CPU)	(経過時間)	(実CPU)		
2012年4月	680	656	11,064	2,190	23,661	17,461.03	4,023,185	57,278,525	1,471.52	11,845.49	1,370.43	22,722,455.04	19,628,309.71	2,339.6	48.7
5月	746	307	8,901	6,764	100,138	14,729.29	5,218,969	111,733,809	1,472.44	13,982.23	2,432.17	25,200,488.91	22,491,223.56	2,749.9	57.3
6月	843	337	12,410	3,732	23,571	20,394.06	9,114,822	127,125,628	1,779.50	22,407.25	3,368.55	33,452,167.09	30,602,820.71	3,175.0	66.1
7月	955	347	12,352	3,549	24,468	23,419.50	13,906,105	145,665,649	1,694.83	21,683.87	5,607.14	29,295,198.04	25,521,829.41	2,546.5	53.1
8月	1,006	350	8,644	2,083	15,893	16,225.31	15,626,907	207,851,353	1,354.28	14,619.48	2,325.81	23,281,617.93	21,251,602.58	2,820.0	58.7
9月	1,006	333	12,084	2,788	26,150	25,438.27	17,346,857	265,164,560	1,547.36	14,338.56	1,475.26	33,237,808.60	29,757,803.92	2,909.5	60.6
合計			65,455	21,106	213,881	117,667.46			9,319.93	98,876.88	16,579.36	167,189,735.61	149,253,589.89		

・試験運転は、2012年4月2日より開始。正式サービスは、2012年7月2日より開始。
 (注) 接続時間はログイン時間の累計。

・ノード稼働数：バッチジョブの経過時間を1ノード(※)が100%動作したと仮定した場合の使用ノード数。
 ※CPU 16コア 換算。計算式=(1ヶ月のバッチジョブ経過時間合計)÷(16×1ヶ月の稼働時間)
 ・ノード稼働率：サービスノードに対する稼働比率。計算式=(ノード稼働数)÷(サービスノード数)×100



2. HA8000 クラスタシステム ジョブ処理状況 (RedHat Enterprise Linux 5)

年月	登録者数 (注)	実利用者数	処理件数		接続時間[h]	/home ファイル使用 量(MB)	ログイン (実CPU)	演算時間[h]		平均ノード 稼働数 (ノード)	ノード 稼働率 (%)	
			ログイン	NQS				NQS				合計
								(経過時間)	(実CPU)			
2012年4月	1,041	217	2,603	3,777	3,472.97	99,623,846	582.19	3,540,183.91	2,952,598.00	3,540,766.09	366.4	42.6
5月	403	112	2,844	4,742	9,469.09	25,923,523	220.84	4,483,283.96	3,592,029.57	4,483,504.80	484.2	55.8
6月	410	120	3,419	9,690	5,092.17	26,961,324	333.78	6,061,836.76	5,357,537.79	6,062,170.54	530.4	61.1
7月	386	110	3,490	9,630	4,886.54	31,486,084	814.74	5,910,222.72	4,966,500.20	5,911,037.47	501.9	57.8
8月	390	98	2,071	5,724	1,970.75	30,468,695	375.97	2,914,428.19	2,644,057.07	2,914,804.16	355.8	41.0
9月	456	119	2,364	3,809	2,168.49	31,281,445	327.88	3,676,853.88	3,167,719.95	3,677,181.75	354.7	40.9
2011年9月	1,288	290	7,907	14,319	16,939.61	125,422,006	848.14	7,076,930.07	5,365,940.48	7,077,778.21	688.6	80.1
10月	1,296	298	7,595	15,051	15,254.27	140,137,211	680.02	7,627,312.30	5,914,978.42	7,627,992.32	712.8	82.9
11月	1,280	283	8,587	19,600	18,716.69	141,281,290	1,060.99	8,361,084.32	6,375,625.38	8,362,145.31	735.0	85.5
12月	1,283	343	8,235	19,451	17,018.14	143,441,768	1,088.61	8,731,627.80	6,826,319.07	8,732,716.41	738.2	85.8
2012年1月	1,355	290	8,380	19,281	14,754.71	144,648,575	1,269.19	8,285,842.21	6,506,297.03	8,287,111.41	702.0	81.6
2月	1,372	332	7,502	19,289	13,834.71	140,534,489	1,004.38	7,475,055.35	5,732,296.74	7,476,059.72	675.5	78.5
3月	1,386	261	5,690	21,373	12,569.64	135,228,130	1,106.85	7,704,683.14	6,230,672.36	7,705,789.99	660.7	76.8
合計			62,780	151,417	119,208.17		8,865.44	74,772,414.54	60,266,631.58	74,781,279.97		

・演算時間の合計： ログイン(実CPU) + NQS(経過時間)。

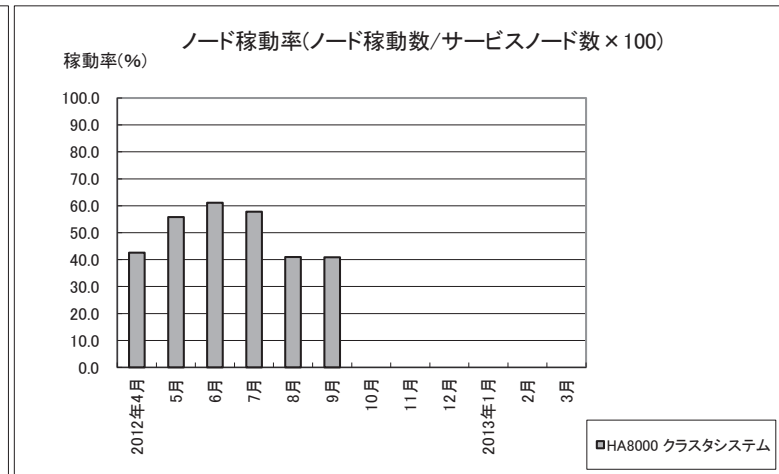
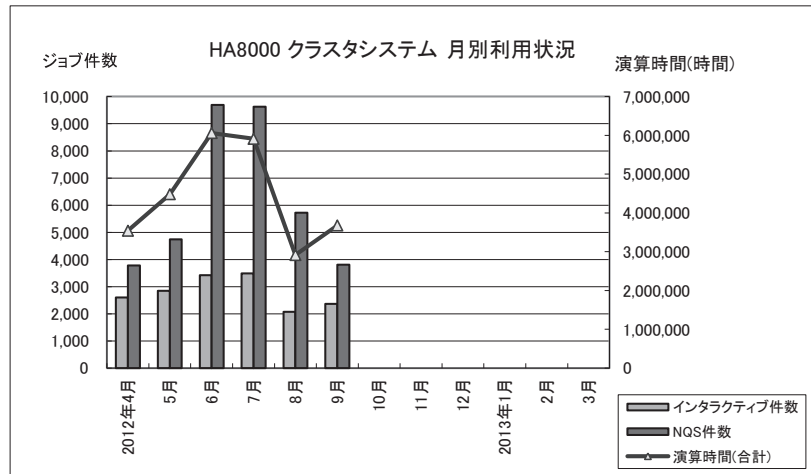
・ノード稼働数： 演算時間の合計を1ノード(*)が100%動作したと仮定した場合の使用ノード数。

・2011年9月分は合計に含まない。

※4 CPU 16 コア 換算。計算式=(1ヶ月演算時間合計)÷(16×1ヶ月の稼働時間)

(注)登録者数は、専用キュー・ノード固定コースの番号有未登録利用者は含まない累計。

・ノード稼働率： サービスノードに対する稼働比率。計算式=(ノード稼働数)÷(サービスノード数)×100



3. SR16000 ジョブ処理状況 (AIX 7.1L)

年月	登録者数	実利用者数	処理件数		接続時間[h]	/home ファイル使用 量(MB)	ログイン (実CPU)	演算時間[h]			平均ノード* 稼働数 (ノード)	ノード* 稼働率 (%)
			ログイン	NQS				NQS		合計		
								(経過時間)	(実CPU)			
2012年4月	364	110	4,528	5,303	4,842.08	31,885,629	696.41	851,043.40	724,539.21	851,739.82	44.0	75.9
5月	339	98	3,631	4,735	4,549.12	34,199,121	307.90	845,489.35	667,502.68	845,797.25	45.0	77.5
6月	348	114	3,884	5,932	6,297.01	41,074,609	423.33	1,046,515.82	815,034.22	1,046,939.15	45.6	78.7
7月	354	101	4,292	5,606	7,067.60	44,132,296	591.29	1,084,887.77	782,015.45	1,085,479.06	45.7	78.8
8月	354	97	2,697	4,235	4,612.20	45,121,783	210.07	664,703.34	401,568.15	664,913.41	40.6	70.0
9月	360	108	3,583	3,796	5,841.05	49,054,375	212.13	914,723.16	628,336.70	914,935.28	43.2	74.4
2011年10月	405	126	2,481	3,722	3,969.54	4,826,946	72.73	283,175.12	159,342.68	283,247.85	15.2	26.2
11月	419	111	2,754	7,503	4,247.70	6,339,188	52.42	501,353.65	296,541.93	501,406.07	22.8	39.3
12月	342	109	5,105	10,103	5,077.99	11,927,558	99.42	995,070.01	829,344.68	995,169.43	42.0	72.5
2012年1月	347	100	4,348	14,766	4,892.15	18,489,147	188.60	960,857.56	818,944.00	961,046.16	40.6	70.0
2月	350	113	4,939	7,031	9,417.72	23,984,061	736.00	922,003.49	782,354.96	922,739.50	43.0	74.1
3月	360	99	5,704	6,584	7,175.66	25,475,948	1,437.45	1,054,142.85	922,422.66	1,055,580.30	45.3	78.0
合計			47,946	79,316	67,989.82		5,027.75	10,123,965.52	7,827,947.32	10,128,993.28		

・試験運転は、2011年10月3日より開始。正式サービスは、2011年11月25日より開始。
 ・演算時間の合計： ログイン(実CPU) + NQS(経過時間)とする。

・ノード稼働数： 演算時間の合計を1ノード(※)が100%動作したと仮定した場合の使用ノード数。
 ※CPU 32コア 換算。計算式=(1ヶ月演算時間合計)÷(32×1ヶ月の稼働時間)
 ・ノード稼働率： サービスノードに対する稼働比率。 計算式=(ノード稼働数)÷(サービスノード数)×100

