

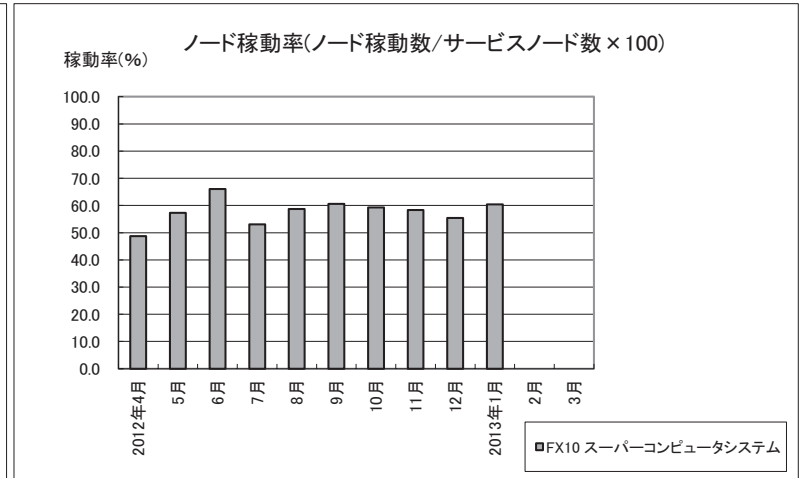
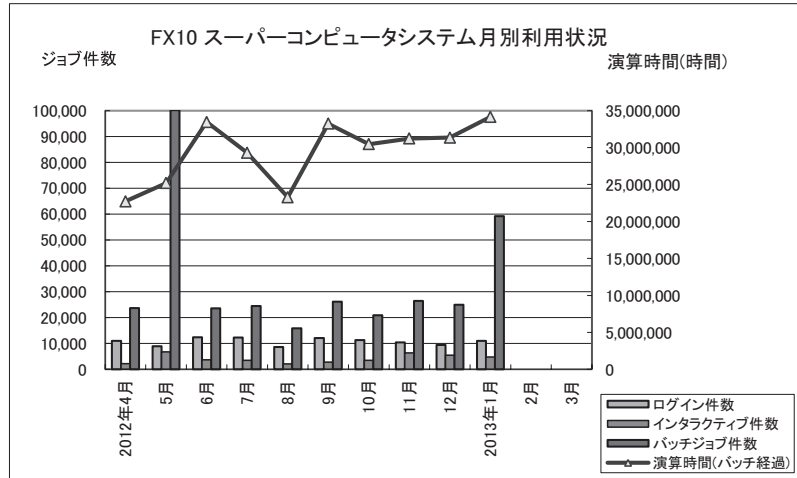
12・1月のジョブ統計

1. FX10スーパーコンピュータシステム ジョブ処理状況 (RedHat Enterprise Linux 6.1、XTC OS)

年月	登録者数	実利用者数	処理件数			接続時間[h] (注)	ファイル使用量		演算時間[h]				平均ノード 稼働数 (ノード)	ノード 稼働率 (%)	
			ログイン	インタラクティブ ジョブ	バッチジョブ		/home (MB)	/group (MB)	インタラクティブジョブ		バッチジョブ				
									(実CPU)	(経過時間)	(実CPU)	(経過時間)			
2012年4月	680	656	11,064	2,190	23,661	17,461.03	4,023,185	57,278,525	1,471.52	11,845.49	1,370.43	22,722,455.04	19,628,309.71	2,339.6	48.7
5月	746	307	8,901	6,764	100,138	14,729.29	5,218,969	111,733,809	1,472.44	13,982.23	2,432.17	25,200,488.91	22,491,223.56	2,749.9	57.3
6月	843	337	12,410	3,732	23,571	20,394.06	9,114,822	127,125,628	1,779.50	22,407.25	3,368.55	33,452,167.09	30,602,820.71	3,175.0	66.1
7月	955	347	12,352	3,549	24,468	23,419.50	13,906,105	145,665,649	1,694.83	21,683.87	5,607.14	29,295,198.04	25,521,829.41	2,546.5	53.1
8月	1,006	350	8,644	2,083	15,893	16,225.31	15,626,907	207,851,353	1,354.28	14,619.48	2,325.81	23,281,617.93	21,251,602.58	2,820.0	58.7
9月	1,006	333	12,084	2,788	26,150	25,438.27	17,346,857	265,164,560	1,547.36	14,338.56	1,475.26	33,237,808.60	29,757,803.92	2,909.5	60.6
10月	956	377	11,336	3,452	20,903	22,340.71	19,931,466	321,612,232	2,266.04	20,813.39	3,393.29	30,461,344.47	27,210,681.31	2,845.8	59.3
11月	964	361	10,438	6,339	26,458	25,210.54	19,133,954	370,340,543	1,643.88	36,156.31	7,078.25	31,224,890.19	27,149,000.41	2,797.9	58.3
12月	924	343	9,456	5,461	24,955	20,648.24	19,575,902	402,460,031	2,005.19	25,852.74	5,305.60	31,337,641.66	25,474,678.58	2,661.1	55.4
2013年1月	925	302	10,992	4,793	59,240	25,712.72	22,003,393	553,914,679	1,985.50	26,652.09	5,270.37	34,142,826.40	30,623,812.77	2,900.3	60.4
合計			107,677	41,151	345,437	211,579.67			17,220.54	208,351.41	37,626.87	294,356,438.33	259,711,762.96		

・試験運転は、2012年4月2日より開始。正式サービスは、2012年7月2日より開始。
(注) 接続時間はログイン時間の累計。

・ノード稼働数： バッチジョブの経過時間を1ノード(*)が100%動作したと仮定した場合の使用ノード数。
※CPU 16コア 換算。計算式=(1ヶ月のバッチジョブ経過時間合計)÷(16×1ヶ月の稼働時間)
・ノード稼働率： サービスノードに対する稼働比率。 計算式=(ノード稼働数)÷(サービスノード数)×100



2. HA8000 クラスシステム ジョブ処理状況 (RedHat Enterprise Linux 5)

年月	登録者数 (注)	実利用者数	処理件数		接続時間[h]	/home ファイル使用 量(MB)	ログイン (実CPU)	演算時間[h]		合計	平均ノード* 稼働数 (ノード)	ノード* 稼働率 (%)
			ログイン	NQS				NQS				
								(経過時間)	(実CPU)			
2012年4月	1,041	217	2,603	3,777	3,472.97	99,623,846	582.19	3,540,183.91	2,952,598.00	3,540,766.09	366.4	42.6
5月	403	112	2,844	4,742	9,469.09	25,923,523	220.84	4,483,283.96	3,592,029.57	4,483,504.80	484.2	55.8
6月	410	120	3,419	9,690	5,092.17	26,961,324	333.78	6,061,836.76	5,357,537.79	6,062,170.54	530.4	61.1
7月	386	110	3,490	9,630	4,886.54	31,486,084	814.74	5,910,222.72	4,966,500.20	5,911,037.47	501.9	57.8
8月	390	98	2,071	5,724	1,970.75	30,468,695	375.97	2,914,428.19	2,644,057.07	2,914,804.16	355.8	41.0
9月	456	119	2,364	3,809	2,168.49	31,281,445	327.88	3,676,853.88	3,167,719.95	3,677,181.75	354.7	40.9
10月	510	124	2,923	4,005	4,420.55	36,171,561	252.02	3,964,931.00	1,942,103.93	3,965,183.02	371.7	42.8
11月	529	125	3,128	4,186	4,028.74	39,322,444	596.53	4,758,522.55	2,556,682.75	4,759,119.08	416.7	48.0
12月	534	116	2,823	3,145	3,427.27	41,362,354	373.07	4,020,978.21	3,076,328.86	4,021,351.28	340.1	39.2
2013年1月	535	108	3,031	2,427	3,517.45	43,345,580	754.24	3,968,300.91	3,123,564.56	3,969,055.15	336.0	38.7
2012年1月	1,355	290	8,380	19,281	14,754.71	144,648,575	1,269.19	8,285,842.21	6,506,297.03	8,287,111.41	702.0	81.6
2月	1,372	332	7,502	19,289	13,834.71	140,534,489	1,004.38	7,475,055.35	5,732,296.74	7,476,059.72	675.5	78.5
3月	1,386	261	5,690	21,373	12,569.64	135,228,130	1,106.85	7,704,683.14	6,230,672.36	7,705,789.99	660.7	76.8
合計			41,888	91,797	68,858.37		6,742.49	58,479,280.58	45,342,091.78	58,486,023.05		

・演算時間の合計： ログイン(実CPU) + NQS(経過時間)。

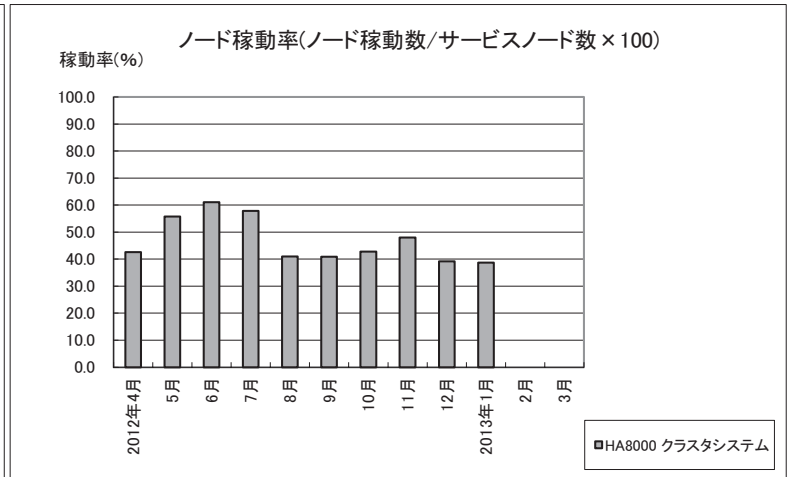
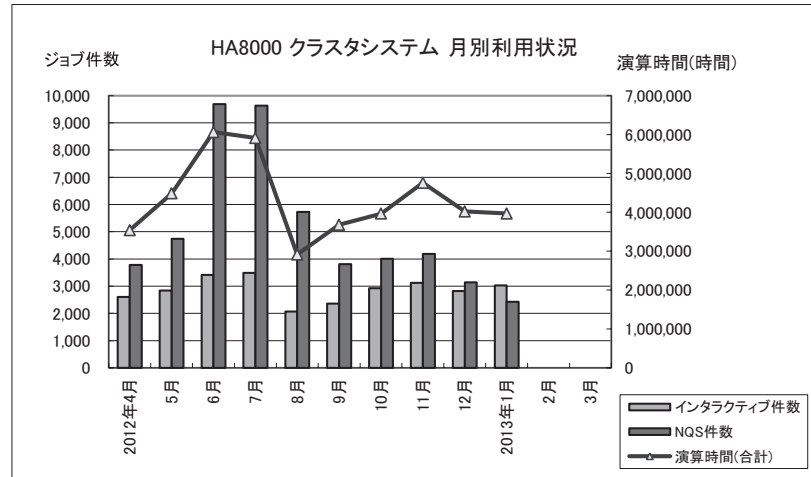
・2012年1月分は合計に含まない。

(注) 登録者数は、専用キュー・ノード固定コースの番号有未登録利用者は含まない累計。

・ノード稼働数： 演算時間の合計を1ノード(※)が100%動作したと仮定した場合の使用ノード数。

※4 CPU 16 コア 換算。計算式=(1ヶ月演算時間合計)÷(16×1ヶ月の稼働時間)

・ノード稼働率： サービスノードに対する稼働比率。 計算式=(ノード稼働数)÷(サービスノード数)×100



3. SR16000 ジョブ処理状況 (AIX 7.1L)

年月	登録者数	実利用者数	処理件数		接続時間[h]	/home ファイル使用 量(MB)	演算時間[h]			平均ノード 稼働数 (ノード)	ノード 稼働率 (%)	
			ログイン	NQS			ログイン (実CPU)	NQS				合計
								(経過時間)	(実CPU)			
2012年4月	364	110	4,528	5,303	4,842.08	31,885,629	696.41	851,043.40	724,539.21	851,739.82	44.0	75.9
5月	339	98	3,631	4,735	4,549.12	34,199,121	307.90	845,489.35	667,502.68	845,797.25	45.0	77.5
6月	348	114	3,884	5,932	6,297.01	41,074,609	423.33	1,046,515.82	815,034.22	1,046,939.15	45.6	78.7
7月	354	101	4,292	5,606	7,067.60	44,132,296	591.29	1,084,887.77	782,015.45	1,085,479.06	45.7	78.8
8月	354	97	2,697	4,235	4,612.20	45,121,783	210.07	664,703.34	401,568.15	664,913.41	40.6	70.0
9月	360	108	3,583	3,796	5,841.05	49,054,375	212.13	914,723.16	628,336.70	914,935.28	43.2	74.4
10月	360	105	3,382	3,456	4,751.46	58,174,917	219.35	947,981.09	662,141.91	948,200.45	44.6	76.8
11月	369	110	5,046	4,027	7,343.23	72,199,357	403.27	1,083,349.76	825,336.35	1,083,753.03	47.2	81.3
12月	375	111	4,585	3,545	6,084.00	82,258,735	308.56	1,118,187.00	858,237.08	1,118,495.57	47.1	81.2
2013年1月	378	107	4,124	3,791	5,209.14	87,562,760	547.06	1,029,461.49	767,994.84	1,030,008.56	43.4	74.8
2012年1月	347	100	4,348	14,766	4,892.15	18,489,147	188.60	960,857.56	818,944.00	961,046.16	40.6	70.0
2月	350	113	4,939	7,031	9,417.72	23,984,061	736.00	922,003.49	782,354.96	922,739.50	43.0	74.1
3月	360	99	5,704	6,584	7,175.66	25,475,948	1,437.45	1,054,142.85	922,422.66	1,055,580.30	45.3	78.0
合計			50,395	58,041	73,190.27		6,092.82	11,562,488.52	8,837,484.21	11,568,581.38		

・演算時間の合計： ログイン(実CPU) + NQS(経過時間)とする。

・2012年1月分は合計に含まない。

・ノード稼働数： 演算時間の合計を1ノード(※)が100%動作したと仮定した場合の使用ノード数。

※CPU 32コア 換算。計算式=(1ヶ月演算時間合計)÷(32×1ヶ月の稼働時間)

・ノード稼働率： サービスノードに対する稼働比率。計算式=(ノード稼働数)÷(サービスノード数)×100

