

## 8・9月のジョブ統計

### 1. FX10スーパーコンピュータシステム ジョブ処理状況 (RedHat Enterprise Linux 6.1、XTC OS)

年月	登録者数	実利用者数	処理件数			接続時間[h] (注)	ファイル使用量		演算時間[h]				平均ノード <sup>*</sup> 稼働数 (ノード)	ノード <sup>*</sup> 稼働率 (%)	
			ログイン	インタラクティブ ジョブ	バッチジョブ		/home (MB)	/group (MB)	ログイン (実CPU)	インタラクティブジョブ		バッチジョブ			
										(経過時間)	(実CPU)	(経過時間)			(実CPU)
2013年4月	1,094	296	8,756	2,259	57,009	20,024.74	23,715,790	518,383,549	2,110.11	11,651.56	1,972.38	26,249,928.95	23,330,504.69	2,734.4	57.0
5月	891	334	9,659	3,304	86,261	19,420.50	20,099,298	491,147,583	2,046.24	16,423.04	3,177.50	32,722,502.03	28,403,072.66	2,896.8	60.4
6月	967	333	11,328	3,817	19,432	22,148.51	23,733,872	522,629,051	1,508.87	18,450.44	3,485.00	37,938,361.34	34,340,956.62	3,330.3	69.4
7月	974	331	12,294	3,124	17,194	24,607.86	24,403,060	576,500,207	2,574.79	16,146.88	3,443.03	37,307,409.43	35,606,949.13	3,168.1	66.0
8月	1,054	351	8,633	1,779	22,722	16,286.89	26,984,939	649,583,957	1,730.58	10,136.78	2,916.01	25,301,633.77	22,422,143.68	3,227.2	67.2
9月	1,072	337	12,379	2,531	55,186	27,340.58	30,145,756	764,859,368	2,611.14	12,891.54	2,151.72	40,226,855.80	37,668,655.25	3,533.6	73.6
2012年9月	1,006	333	12,084	2,788	26,150	25,438.27	17,346,857	265,164,560	1,547.36	14,338.56	1,475.26	33,237,808.60	29,757,803.92	2,909.5	60.6
10月	956	377	11,336	3,452	20,903	22,340.71	19,931,466	321,612,232	2,266.04	20,813.39	3,393.29	30,461,344.47	27,210,681.31	2,845.8	59.3
11月	964	361	10,438	6,339	26,458	25,210.54	19,133,954	370,340,543	1,643.88	36,156.31	7,078.25	31,224,890.19	27,149,000.41	2,797.9	58.3
12月	924	343	9,456	5,461	24,955	20,648.24	19,575,902	402,460,031	2,005.19	25,852.74	5,305.60	31,337,641.66	25,474,678.58	2,661.1	55.4
2013年1月	925	302	10,992	4,793	59,240	25,712.72	22,003,393	553,914,679	1,985.50	26,652.09	5,270.37	34,142,826.40	30,623,812.77	2,900.3	60.4
2月	927	312	11,710	3,022	65,879	26,226.24	23,352,694	562,920,341	2,255.04	20,662.04	4,225.76	32,866,510.58	30,846,459.19	3,103.0	64.6
3月	1,026	301	10,382	2,636	20,862	25,280.13	23,168,001	612,489,205	2,558.05	13,175.16	2,998.07	40,509,549.67	37,617,495.27	3,674.7	76.6
合計			127,363	42,517	476,101	275,247.66			25,295.43	229,011.97	45,416.98	400,289,454.29	360,694,409.56		

・試験運転は、2012年4月2日より開始。正式サービスは、2012年7月2日より開始。

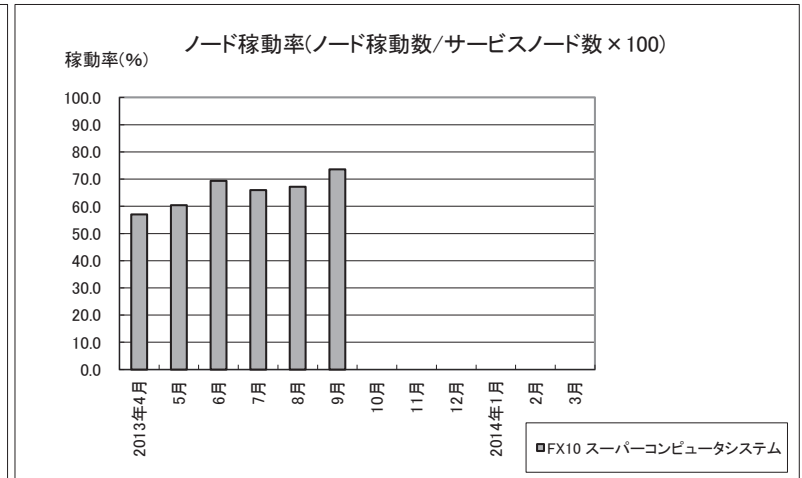
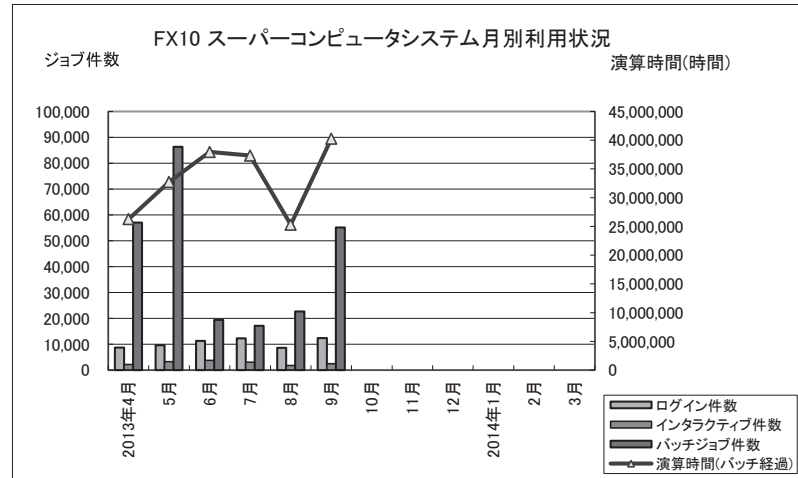
・2012年9月分は合計に含まない。

(注) 接続時間はログイン時間の累計。

・ノード稼働数：バッチジョブの経過時間を1ノード(※)が100%動作したと仮定した場合の使用ノード数。

※CPU 16コア 換算。計算式=(1ヶ月のバッチジョブ経過時間合計)÷(16×1ヶ月の稼働時間)

・ノード稼働率：サービスノードに対する稼働比率。計算式=(ノード稼働数)÷(サービスノード数)×100



## 2. HA8000 クラスタシステム ジョブ処理状況 (RedHat Enterprise Linux 5)

年月	登録者数 (注)	実利用者数	処理件数		接続時間[h]	/home ファイル使用 量(MB)	演算時間[h]			平均ノード* 稼働数 (ノード)	ノード* 稼働率 (%)	
			ログイン	NQS			ログイン (実CPU)	NQS				合計
								(経過時間)	(実CPU)			
2013年4月	573	68	1,816	884	1,868.90	43,482,348	354.94	5,523,589.39	4,346,939.53	5,523,944.34	575.4	66.3
5月	604	79	2,249	2,497	2,174.06	50,332,671	263.27	4,892,334.21	3,950,509.85	4,892,597.48	435.4	50.2
6月	358	62	1,708	999	1,549.84	32,704,159	234.88	4,543,490.65	2,256,385.05	4,543,725.54	398.3	45.9
7月	366	67	1,318	1,076	1,187.73	35,251,176	158.03	2,245,966.82	1,897,251.13	2,246,124.86	190.2	26.5
8月	368	64	1,224	706	1,412.59	35,264,392	334.67	3,863,004.20	3,628,576.99	3,863,338.88	482.6	67.7
9月	357	74	1,316	1,734	1,393.73	30,899,464	74.27	3,269,101.10	2,735,484.82	3,269,175.37	330.0	49.4
2012年9月	456	119	2,364	3,809	2,168.49	31,281,445	327.88	3,676,853.88	3,167,719.95	3,677,181.75	354.7	40.9
10月	510	124	2,923	4,005	4,420.55	36,171,561	252.02	3,964,931.00	1,942,103.93	3,965,183.02	371.7	42.8
11月	529	125	3,128	4,186	4,028.74	39,322,444	596.53	4,758,522.55	2,556,682.75	4,759,119.08	416.7	48.0
12月	534	116	2,823	3,145	3,427.27	41,362,354	373.07	4,020,978.21	3,076,328.86	4,021,351.28	340.1	39.2
2013年1月	535	108	3,031	2,427	3,517.45	43,345,580	754.24	3,968,300.91	3,123,564.56	3,969,055.15	336.0	38.7
2月	537	108	2,145	1,749	2,385.90	43,245,009	183.82	4,069,827.40	3,540,742.62	4,070,011.21	381.5	44.0
3月	552	97	1,925	3,159	2,810.80	43,057,886	469.70	3,971,320.00	3,357,311.14	3,971,789.70	352.1	40.6
合計			25,606	26,567	30,177.56		4,049.44	49,091,366.44	36,411,881.23	49,095,415.91		

・演算時間の合計： ログイン(実CPU) + NQS(経過時間)。

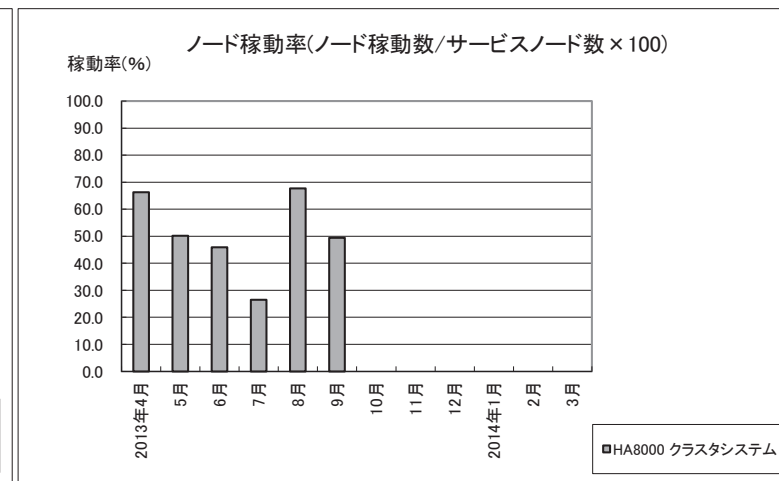
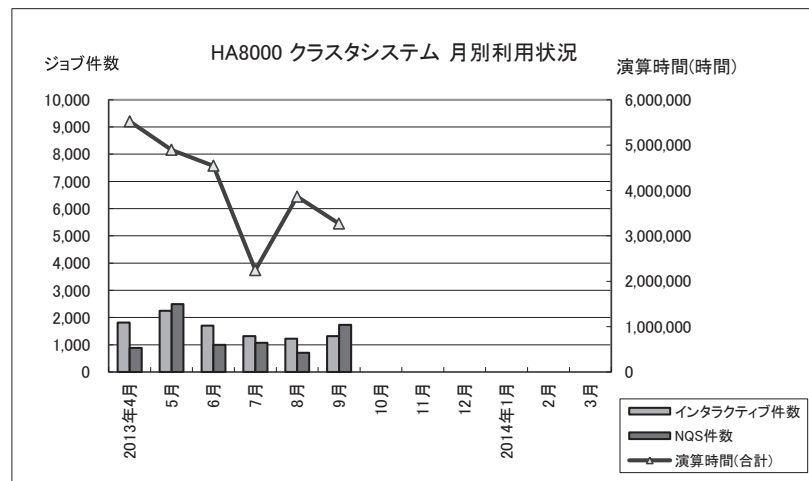
・2012年9月分は合計に含まない。

(注) 登録者数は、専用キュー・ノード固定コースの番号有未登録利用者は含まない累計。

・ノード稼働数： 演算時間の合計を1ノード(※)が100%動作したと仮定した場合の使用ノード数。

※4 CPU 16 コア 換算。計算式=(1ヶ月演算時間合計)÷(16×1ヶ月の稼働時間)

・ノード稼働率： サービスノードに対する稼働比率。 計算式=(ノード稼働数)÷(サービスノード数)×100



### 3. SR16000 ジョブ処理状況 (AIX 7.1L)

年月	登録者数	実利用者数	処理件数		接続時間[h]	/home ファイル使用 量(MB)	演算時間[h]			平均ノード 稼働数 (ノード)	ノード 稼働率 (%)	
			ログイン	NQS			ログイン (実CPU)	NQS				合計
								(経過時間)	(実CPU)			
2013年4月	393	87	2,754	3,025	3,927.67	77,808,449	296.01	636,681.89	378,277.71	636,977.91	33.2	57.2
5月	371	87	2,534	2,833	3,049.65	66,400,258	108.08	812,621.75	521,397.04	812,729.83	36.2	62.4
6月	374	84	2,633	2,977	3,195.67	71,503,754	124.01	893,564.81	606,556.85	893,688.82	38.9	67.0
7月	343	68	2,164	3,003	2,811.13	57,877,384	151.08	733,548.48	504,272.58	733,699.56	37.7	64.9
8月	378	65	1,083	1,049	1,548.76	57,179,564	53.35	338,153.30	238,722.06	338,206.65	36.7	63.3
9月	379	75	2,503	2,912	3,537.88	60,701,112	149.02	872,006.52	571,793.72	872,155.54	38.0	65.5
2012年9月	360	108	3,583	3,796	5,841.05	49,054,375	212.13	914,723.16	628,336.70	914,935.28	43.2	74.4
10月	360	105	3,382	3,456	4,751.46	58,174,917	219.35	947,981.09	662,141.91	948,200.45	44.6	76.8
11月	369	110	5,046	4,027	7,343.23	72,199,357	403.27	1,083,349.76	825,336.35	1,083,753.03	47.2	81.3
12月	375	111	4,585	3,545	6,084.00	82,258,735	308.56	1,118,187.00	858,237.08	1,118,495.57	47.1	81.2
2013年1月	378	107	4,124	3,791	5,209.14	87,562,760	547.06	1,029,461.49	767,994.84	1,030,008.56	43.4	74.8
2月	381	106	3,163	4,342	5,427.94	74,096,543	824.32	846,652.19	622,450.18	847,476.50	39.5	68.2
3月	384	97	3,713	2,981	6,880.65	76,231,331	1,129.04	860,492.94	561,668.53	861,621.98	38.2	65.9
合計			37,684	37,941	53,767.18		4,313.15	10,172,701.22	7,118,848.85	10,177,014.40		

・演算時間の合計： ログイン(実CPU) + NQS(経過時間)とする。  
 ・2012年9月分は合計に含まない。

・ノード稼働数： 演算時間の合計を1ノード(※)が100%動作したと仮定した場合の使用ノード数。  
 ※CPU 32コア 換算。計算式=(1ヶ月演算時間合計)÷(32×1ヶ月の稼働時間)  
 ・ノード稼働率： サービスノードに対する稼働比率。計算式=(ノード稼働数)÷(サービスノード数)×100

