

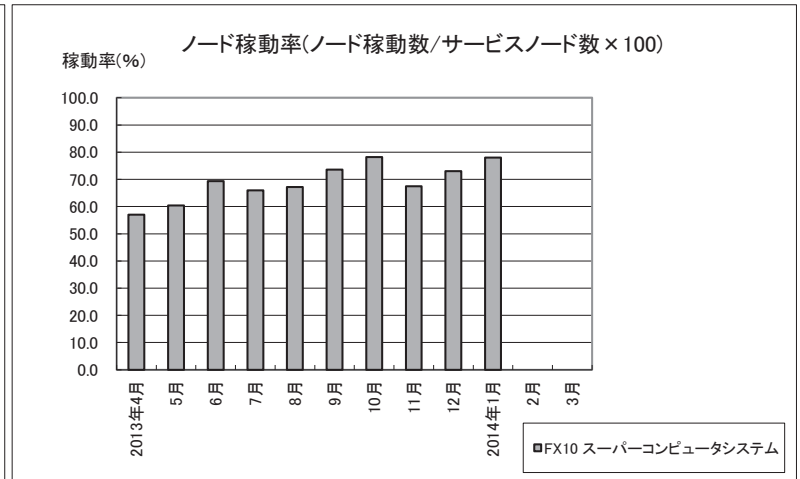
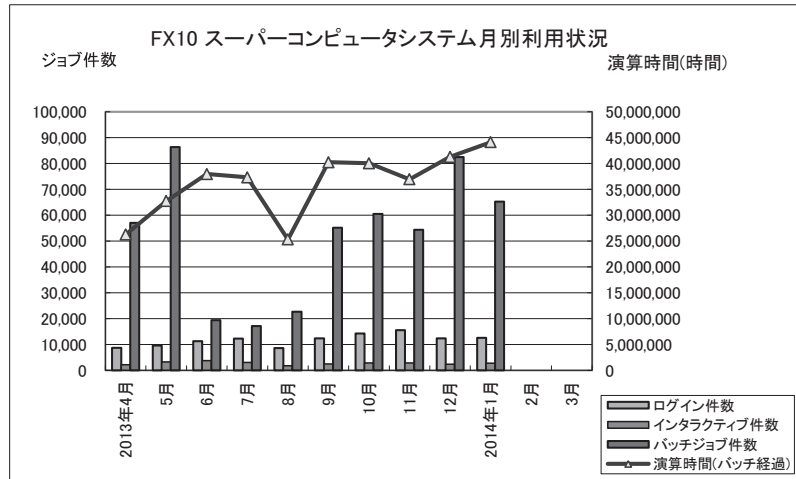
12・1月のジョブ統計

1. FX10スーパーコンピュータシステム ジョブ処理状況 (RedHat Enterprise Linux 6.1、XTC OS)

年月	登録者数	実利用者数	処理件数			接続時間[h] (注)	ファイル使用量		演算時間[h]				平均ノード稼働数 (ノード)	ノード稼働率 (%)	
			ログイン	インタラクティブジョブ	バッチジョブ		/home (MB)	/group (MB)	インタラクティブジョブ		バッチジョブ				
									(経過時間)	(実CPU)	(経過時間)	(実CPU)			
2013年4月	1,094	296	8,756	2,259	57,009	20,024.74	23,715,790	518,383,549	2,110.11	11,651.56	1,972.38	26,249,928.95	23,330,504.69	2,734.4	57.0
5月	891	334	9,659	3,304	86,261	19,420.50	20,099,298	491,147,583	2,046.24	16,423.04	3,177.50	32,722,502.03	28,403,072.66	2,896.8	60.4
6月	967	333	11,328	3,817	19,432	22,148.51	23,733,872	522,629,051	1,508.87	18,450.44	3,485.00	37,938,361.34	34,340,956.62	3,330.3	69.4
7月	974	331	12,294	3,124	17,194	24,607.86	24,403,060	576,500,207	2,574.79	16,146.88	3,443.03	37,307,409.43	35,606,949.13	3,168.1	66.0
8月	1,054	351	8,633	1,779	22,722	16,286.89	26,984,939	649,583,957	1,730.58	10,136.78	2,916.01	25,301,633.77	22,422,143.68	3,227.2	67.2
9月	1,072	337	12,379	2,531	55,186	27,340.58	30,145,756	764,859,368	2,611.14	12,891.54	2,151.72	40,226,855.80	37,668,655.25	3,533.6	73.6
10月	1,175	366	14,303	2,858	60,523	28,111.35	31,183,893	862,655,206	4,130.96	14,219.65	2,990.18	40,018,512.68	36,539,706.00	3,754.1	78.2
11月	1,143	418	15,577	2,895	54,396	28,015.72	31,813,554	912,132,437	5,164.51	19,785.30	3,636.01	36,933,226.04	33,959,258.79	3,242.0	67.5
12月	1,032	357	12,401	2,407	82,415	24,703.52	35,075,456	907,723,253	3,604.17	16,155.87	2,934.21	41,249,990.89	39,193,604.89	3,502.9	73.0
2014年1月	1,035	346	12,596	2,844	65,236	26,380.90	35,192,927	959,044,175	3,416.80	15,317.04	3,029.42	44,095,382.06	42,065,603.80	3,744.5	78.0
2013年1月	925	302	10,992	4,793	59,240	25,712.72	22,003,393	553,914,679	1,985.50	26,652.09	5,270.37	34,142,826.40	30,623,812.77	2,900.3	60.4
2月	927	312	11,710	3,022	65,879	26,226.24	23,352,694	562,920,341	2,255.04	20,662.04	4,225.76	32,866,510.58	30,846,459.19	3,103.0	64.6
3月	1,026	301	10,382	2,636	20,862	25,280.13	23,168,001	612,489,205	2,558.05	13,175.16	2,998.07	40,509,549.67	37,617,495.27	3,674.7	76.6
合計			140,018	33,476	607,115	288,546.94			33,711.26	185,015.30	36,959.29	435,419,863.24	401,994,409.97		

・2013年1月分は合計に含まない。
 (注) 接続時間はログイン時間の累計。

・ノード稼働数: バッチジョブの経過時間を1ノード(※)が100%動作したと仮定した場合の使用ノード数。
 ※CPU 16コア換算。計算式=(1ヶ月のバッチジョブ経過時間合計)÷(16×1ヶ月の稼働時間)
 ・ノード稼働率: サービスノードに対する稼働比率。計算式=(ノード稼働数)÷(サービスノード数)×100



2. HA8000 クラスシステム ジョブ処理状況 (RedHat Enterprise Linux 5)

年月	登録者数 (注)	実利用者数	処理件数		接続時間[h]	/home ファイル使用 量(MB)	ログイン (実CPU)	演算時間[h]		合計	平均ノード 稼働数 (ノード)	ノード 稼働率 (%)
			ログイン	NQS				NQS				
								(経過時間)	(実CPU)			
2013年4月	573	68	1,816	884	1,868.90	43,482,348	354.94	5,523,589.39	4,346,939.53	5,523,944.34	575.4	66.3
5月	604	79	2,249	2,497	2,174.06	50,332,671	263.27	4,892,334.21	3,950,509.85	4,892,597.48	435.4	50.2
6月	358	62	1,708	999	1,549.84	32,704,159	234.88	4,543,490.65	2,256,385.05	4,543,725.54	398.3	45.9
7月	366	67	1,318	1,076	1,187.73	35,251,176	158.03	2,245,966.82	1,897,251.13	2,246,124.86	190.2	26.5
8月	368	64	1,224	706	1,412.59	35,264,392	334.67	3,863,004.20	3,628,576.99	3,863,338.88	482.6	67.7
9月	357	74	1,316	1,734	1,393.73	30,899,464	74.27	3,269,101.10	2,735,484.82	3,269,175.37	330.0	49.4
10月	362	71	1,717	2,205	1,440.49	27,947,165	124.17	7,240,165.52	6,844,088.43	7,240,289.69	679.6	78.3
11月	365	80	2,026	3,159	1,968.95	29,012,702	189.64	7,429,627.84	6,958,686.00	7,429,817.48	653.7	75.3
12月	368	75	1,759	2,102	1,810.44	32,736,942	122.25	8,091,095.86	7,601,405.48	8,091,218.11	684.8	78.9
2014年1月	373	66	1,639	1,780	1,572.76	33,228,713	58.89	7,052,525.73	6,403,647.54	7,052,584.62	596.5	68.7
2013年1月	535	108	3,031	2,427	3,517.45	43,345,580	754.24	3,968,300.91	3,123,564.56	3,969,055.15	336.0	38.7
2月	537	108	2,145	1,749	2,385.90	43,245,009	183.82	4,069,827.40	3,540,742.62	4,070,011.21	381.5	44.0
3月	552	97	1,925	3,159	2,810.80	43,057,886	469.70	3,971,320.00	3,357,311.14	3,971,789.70	352.1	40.6
合計			20,842	22,050	21,576.19		2,568.53	62,192,048.72	53,521,028.58	62,194,617.28		

・演算時間の合計： ログイン(実CPU) + NQS(経過時間)。

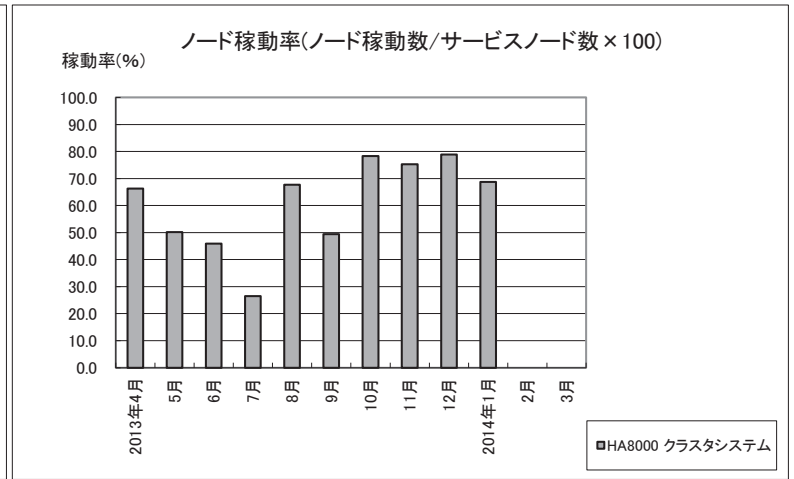
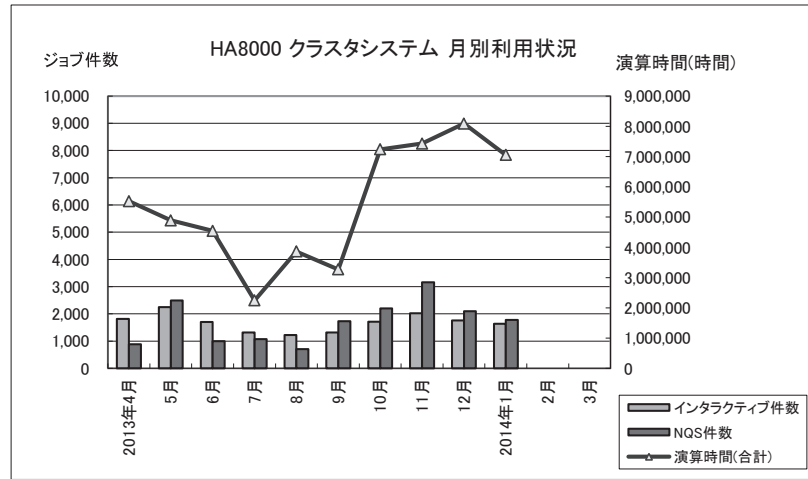
・2013年1月分は合計に含まない。

(注) 登録者数は、専用キュー・ノード固定コースの番号有未登録利用者は含まない累計。

・ノード稼働数： 演算時間の合計を1ノード(*)が100%動作したと仮定した場合の使用ノード数。

※4 CPU 16 コア 換算。計算式=(1ヶ月演算時間合計)÷(16×1ヶ月の稼働時間)

・ノード稼働率： サービスノードに対する稼働比率。計算式=(ノード稼働数)÷(サービスノード数)×100



3. SR16000 ジョブ処理状況 (AIX 7.1L)

年月	登録者数	実利用者数	処理件数		接続時間[h]	/home ファイル使用 量(MB)	演算時間[h]			平均ノード 稼働数 (ノード)	ノード 稼働率 (%)	
			ログイン	NQS			ログイン (実CPU)	NQS				
								(経過時間)	(実CPU)			合計
2013年4月	393	87	2,754	3,025	3,927.67	77,808,449	296.01	636,681.89	378,277.71	636,977.91	33.2	57.2
5月	371	87	2,534	2,833	3,049.65	66,400,258	108.08	812,621.75	521,397.04	812,729.83	36.2	62.4
6月	374	84	2,633	2,977	3,195.67	71,503,754	124.01	893,564.81	606,556.85	893,688.82	38.9	67.0
7月	343	68	2,164	3,003	2,811.13	57,877,384	151.08	733,548.48	504,272.58	733,699.56	37.7	64.9
8月	378	65	1,083	1,049	1,548.76	57,179,564	53.35	338,153.30	238,722.06	338,206.65	36.7	63.3
9月	379	75	2,503	2,912	3,537.88	60,701,112	149.02	872,006.52	571,793.72	872,155.54	38.0	65.5
10月	381	81	2,312	2,742	3,404.74	64,562,805	104.82	970,249.74	673,966.96	970,354.57	40.9	70.4
11月	384	90	2,421	2,903	3,514.91	63,041,688	71.74	963,300.44	618,659.60	963,372.18	44.2	76.2
12月	388	95	1,545	1,653	1,788.11	69,551,244	69.41	563,751.79	392,721.33	563,821.20	40.3	69.5
2014年1月	388	79	2,088	2,266	2,473.73	74,677,325	181.87	746,166.19	531,019.44	746,348.05	41.6	71.7
2013年1月	378	107	4,124	3,791	5,209.14	87,562,760	547.06	1,029,461.49	767,994.84	1,030,008.56	43.4	74.8
2月	381	106	3,163	4,342	5,427.94	74,096,543	824.32	846,652.19	622,450.18	847,476.50	39.5	68.2
3月	384	97	3,713	2,981	6,880.65	76,231,331	1,129.04	860,492.94	561,668.53	861,621.98	38.2	65.9
合計			28,913	32,686	41,560.84		3,262.75	9,237,190.04	6,221,506.00	9,240,452.79		

・演算時間の合計： ログイン(実CPU) + NQS(経過時間)とする。

・2013年1月分は合計に含まない。

・ノード稼働数： 演算時間の合計を1ノード(※)が100%動作したと仮定した場合の使用ノード数。

※CPU 32コア 換算。計算式=(1ヶ月演算時間合計)÷(32×1ヶ月の稼働時間)

・ノード稼働率： サービスノードに対する稼働比率。計算式=(ノード稼働数)÷(サービスノード数)×100

