

2・3月のジョブ統計

1. FX10スーパーコンピュータシステム(Oakleaf-FX) ジョブ処理状況 (RedHat Enterprise Linux 6, XTC OS)

年月	登録者数	実利用者数	処理件数			接続時間[h] (注)	ファイル使用量		演算時間[h]				平均ノード 稼働数 (ノード)	ノード 稼働率 (%)	
			ログイン	インタラクティブ ジョブ	バッチジョブ		/home (MB)	/group (MB)	ログイン (実CPU)	インタラクティブジョブ		バッチジョブ			
										(経過時間)	(実CPU)	(経過時間)			(実CPU)
2014年4月	1,012	363	8,987	1,540	19,947	16,850.87	34,632,200	852,449,487	2,210.49	10,086.34	1,330.62	35,923,308.64	28,307,653.53	3,921.8	81.7
5月	1,254	390	11,090	1,766	37,490	18,780.87	27,738,490	842,043,200	2,485.27	11,406.10	2,116.77	42,807,345.30	34,542,386.29	3,860.7	80.4
6月	1,397	418	13,545	2,148	82,593	23,199.23	26,872,206	871,678,708	2,710.29	14,834.69	1,918.40	47,872,056.88	39,548,422.17	4,202.3	87.5
7月	1,455	493	14,392	3,238	57,084	22,883.31	29,516,264	887,191,245	1,959.59	17,662.45	2,743.42	47,947,492.42	40,820,080.13	4,080.9	85.0
8月	1,493	441	8,243	1,539	27,626	13,305.62	28,837,826	916,250,984	1,329.98	6,677.68	1,063.16	32,971,475.30	28,419,835.24	4,186.3	87.2
9月	1,366	393	13,199	2,316	40,363	23,474.22	30,235,916	971,378,885	2,860.04	13,302.40	2,332.06	47,054,024.81	40,411,827.88	4,130.4	86.1
10月	1,445	444	13,728	3,800	40,535	22,704.96	28,500,309	984,909,817	2,565.75	18,234.48	2,651.48	40,814,992.26	34,304,935.04	3,881.2	80.9
11月	1,339	436	14,103	2,574	41,707	22,696.35	28,718,719	948,060,142	2,219.72	13,827.69	2,136.45	46,841,876.72	39,508,808.40	4,111.8	85.7
12月	1,247	408	15,373	3,068	56,943	25,853.60	31,518,216	992,648,398	2,599.54	20,170.17	3,379.07	49,178,697.85	37,202,393.50	4,176.2	87.0
2015年1月	1,280	398	15,786	2,437	56,935	28,500.25	40,188,850	1,012,467,942	3,655.93	14,369.91	2,489.45	51,649,608.63	43,275,119.49	4,386.0	91.4
2月	1,306	413	11,450	1,888	53,175	18,702.52	44,335,119	989,179,731	2,506.12	10,754.10	2,251.82	44,650,753.27	38,459,945.58	4,408.6	91.8
3月	1,371	380	10,222	2,263	31,976	16,886.14	38,086,430	893,620,937	2,654.66	10,867.65	2,378.99	45,202,405.30	38,895,177.46	4,254.7	88.6
合計			150,118	28,577	546,374	253,837.94			29,757.38	162,193.66	26,791.69	532,914,037.38	443,696,584.71		

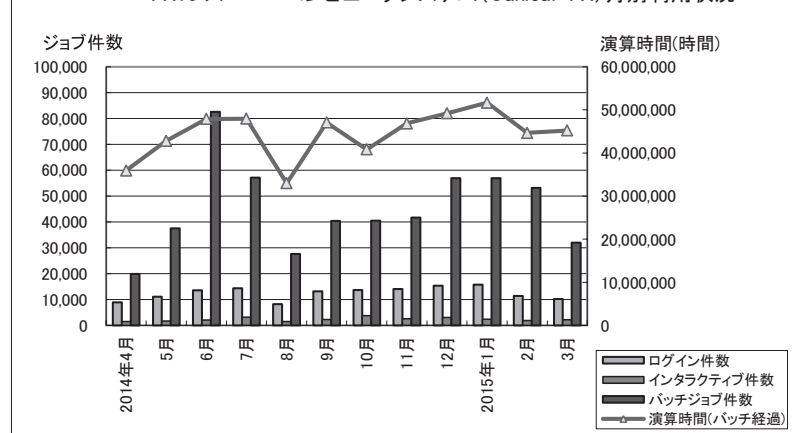
(注) 接続時間はログイン時間の累計。

・ノード稼働数: バッチジョブの経過時間を1ノード(※)が100%動作したと仮定した場合の使用ノード数。

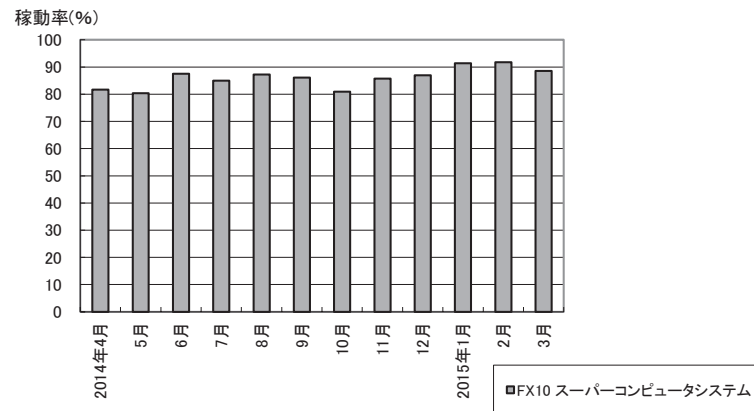
※CPU 16コア 換算。計算式=(1ヶ月のバッチジョブ経過時間合計)÷(16×1ヶ月の稼働時間)

・ノード稼働率: サービスノードに対する稼働比率。計算式=(ノード稼働数)÷(サービスノード数)×100

FX10 スーパーコンピュータシステム(Oakleaf-FX) 月別利用状況



ノード稼働率(ノード稼働数/サービスノード数×100)



お詫びと訂正

スーパーコンピューティングニュース2014年5月号(Vol.16 No.3)以後では、FX10スーパーコンピュータシステム(Oakleaf-FX)のジョブ統計のバッチジョブ経過時間・平均ノード稼働数・ノード稼働率の項目については、従来の要求ノード数に基づく値に代えて割当ノード数に基づく値を掲載しておりました。

ところが、要求ノード数と要求ノード形状の組合せが特定の条件を満たすジョブについては割当ノード数を正しく算出できておらず、その影響で前記3項目について過大な値を表示していたことが判明いたしました。不正確な情報を掲載しておりましたこととお詫び申し上げます。

今回、訂正したデータおよび正誤表を掲載いたします。

バッチジョブ(経過時間)(演算時間[h])

	2013年4月	5月	6月	7月	8月	9月	10月	11月	12月	2014年1月	2月	3月
誤	29,475,437.38	35,976,475.22	42,137,052.79	41,972,744.23	28,349,626.89	44,681,616.23	43,769,603.48	42,024,191.64	46,173,490.86	49,078,397.60	43,731,508.46	47,276,504.25
正	29,302,714.06	35,855,910.66	41,891,905.02	41,835,698.08	28,049,689.25	44,347,641.27	43,494,168.04	41,074,994.28	45,884,127.23	48,818,433.31	43,598,440.25	47,022,076.12

	2014年4月	5月	6月	7月	8月	9月	10月	11月	12月	2015年1月
誤	36,056,340.98	43,347,796.39	48,505,819.05	49,527,427.57	34,056,589.47	48,308,823.75	41,827,738.28	47,796,728.53	50,708,915.75	53,763,887.57
正	35,923,308.64	42,807,345.30	47,872,056.88	47,947,492.42	32,971,475.30	47,054,024.81	40,814,992.26	46,841,876.72	49,178,697.85	51,649,608.63

平均ノード稼働数(ノード)

	2013年4月	5月	6月	7月	8月	9月	10月	11月	12月	2014年1月	2月	3月
誤	3,070.4	3,184.9	3,698.8	3,564.3	3,616.0	3,924.9	4,106.0	3,688.9	3,921.0	4,167.7	4,096.2	4,191.2
正	3,052.4	3,174.2	3,677.3	3,552.6	3,577.8	3,895.6	4,080.1	3,605.6	3,896.4	4,145.6	4,083.8	4,168.6

	2014年4月	5月	6月	7月	8月	9月	10月	11月	12月	2015年1月
誤	3,936.3	3,909.4	4,257.9	4,215.3	4,324.1	4,240.6	3,977.5	4,195.6	4,306.1	4,565.5
正	3,921.8	3,860.7	4,202.3	4,080.9	4,186.3	4,130.4	3,881.2	4,111.8	4,176.2	4,386.0

ノード稼働率(%)

	2013年4月	5月	6月	7月	8月	9月	10月	11月	12月	2014年1月	2月	3月
誤	64.0	66.4	77.1	74.3	75.3	81.8	85.5	76.9	81.7	86.8	85.3	87.3
正	63.6	66.1	76.6	74.0	74.5	81.2	85.0	75.1	81.2	86.4	85.1	86.8

	2014年4月	5月	6月	7月	8月	9月	10月	11月	12月	2015年1月
誤	82.0	81.4	88.7	87.8	90.1	88.3	82.9	87.4	89.7	95.1
正	81.7	80.4	87.5	85.0	87.2	86.1	80.9	85.7	87.0	91.4

2. FX10スーパーコンピュータシステム(Oakbridge-FX) ジョブ処理状況 (RedHat Enterprise Linux 6、XTC OS)

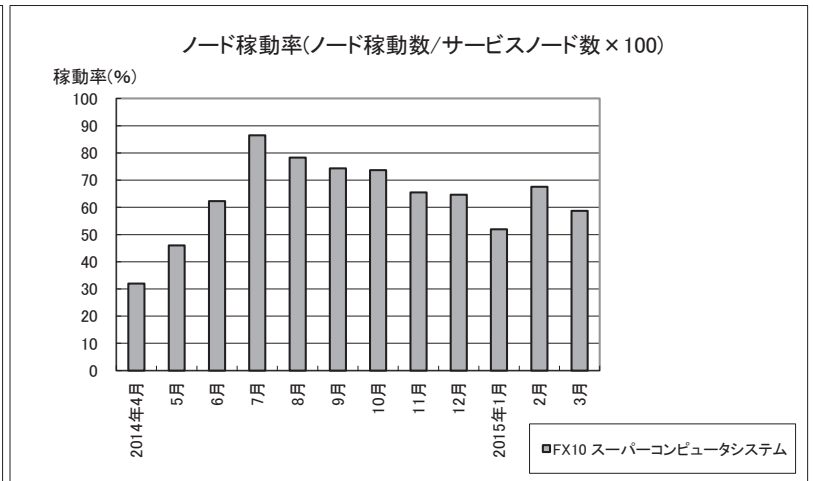
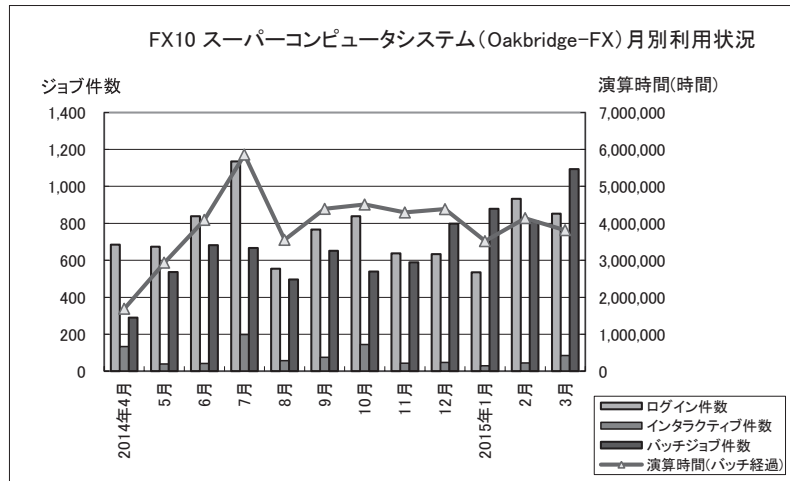
年月	登録者数	実利用者数	処理件数			接続時間[h] (注)	ファイル使用量		演算時間[h]				平均ノード稼働数 (ノード)	ノード稼働率 (%)	
			ログイン	インタラクティブ ジョブ	バッチジョブ		/home (MB)	/scratch (MB)	ログイン (実CPU)	インタラクティブジョブ		バッチジョブ			
										(経過時間)	(実CPU)	(経過時間)			(実CPU)
2014年4月	1,012	39	685	134	290	2,329.96	240,592	4,341,421	4.58	717.14	2.81	1,685,992.05	1,493,513.59	184.1	32.0
5月	1,254	42	673	40	537	1,953.91	83,100	32,969,229	43.62	293.66	5.41	2,934,965.55	2,238,149.30	264.7	46.0
6月	1,397	51	838	42	682	1,717.03	107,349	26,695,908	21.24	153.40	10.07	4,089,133.39	3,804,440.75	358.9	62.3
7月	1,455	52	1,135	199	667	2,208.01	158,721	64,556,951	25.88	986.21	5.37	5,854,627.36	5,460,144.00	498.3	86.5
8月	1,493	47	554	58	497	1,017.61	209,910	33,262,965	10.37	297.45	5.85	3,552,752.27	3,339,025.90	451.1	78.3
9月	1,366	46	767	76	652	1,615.52	260,365	33,035,874	29.64	348.74	7.01	4,392,615.68	4,113,700.79	428.1	74.3
10月	1,445	53	839	144	539	1,280.33	357,303	34,972,279	71.54	451.85	23.38	4,509,432.32	3,892,241.10	424.5	73.7
11月	1,339	45	638	44	589	1,056.85	375,525	31,440,486	25.32	331.24	36.42	4,295,463.73	3,573,297.03	377.1	65.5
12月	1,247	41	633	48	798	1,031.29	394,407	23,011,181	20.75	68.18	0.90	4,383,531.20	3,586,364.54	372.2	64.6
2015年1月	1,280	34	535	30	879	1,024.23	396,063	18,126,143	21.49	70.96	1.98	3,520,156.53	3,383,771.66	298.9	51.9
2月	1,306	51	932	45	811	2,047.52	410,210	49,701,545	36.21	270.63	19.38	4,139,115.52	3,646,189.47	389.6	67.6
3月	1,371	55	853	85	1,094	1,229.25	396,803	60,747,202	31.34	528.61	287.62	3,813,722.19	3,351,194.35	338.1	58.7
合計			9,082	945	8,035	18,511.51			341.98	4,518.07	406.20	47,171,507.79	41,882,032.48		

(注) 接続時間はログイン時間の累計。

・ノード稼働数: バッチジョブの経過時間を1ノード(※)が100%動作したと仮定した場合の使用ノード数。

※CPU 16コア 換算。計算式=(1ヶ月のバッチジョブ経過時間合計)÷(16×1ヶ月の稼働時間)

・ノード稼働率: サービスノードに対する稼働比率。計算式=(ノード稼働数)÷(サービスノード数)×100



3. SR16000 ジョブ処理状況 (AIX 7.1L)

年月	登録者数	実利用者数	処理件数		接続時間[h]	/home ファイル使用 量(MB)	演算時間[h]			平均ノード 稼働数 (ノード)	ノード 稼働率 (%)	
			ログイン	NQS			ログイン (実CPU)	NQS				合計
								(経過時間)	(実CPU)			
2014年4月	390	58	1,129	1,489	1,542.71	61,038,583	36.41	643,094.96	420,968.05	643,131.37	34.9	60.2
5月	366	72	1,749	2,190	1,890.65	60,718,225	49.37	717,174.39	487,680.23	717,223.76	30.8	53.0
6月	366	68	2,364	3,340	3,712.59	48,766,637	116.17	929,402.78	669,763.44	929,518.95	40.5	69.8
7月	372	67	2,199	2,677	2,792.93	49,475,455	102.50	965,098.49	625,601.02	965,200.99	40.8	70.3
8月	371	56	1,017	1,506	1,278.49	47,823,023	55.09	518,146.66	319,944.26	518,201.75	32.3	55.6
9月	370	55	1,656	2,676	2,074.95	47,949,149	68.02	770,745.15	499,709.75	770,813.17	37.5	64.6
10月	371	62	2,008	2,873	1,991.71	49,623,691	56.29	747,108.87	466,176.52	747,165.16	34.9	60.2
11月	372	62	2,197	2,967	2,496.91	52,509,255	91.88	991,137.36	653,332.77	991,229.24	43.1	74.3
12月	376	56	1,553	2,536	1,873.24	56,277,363	44.79	772,616.94	485,107.51	772,661.73	32.5	56.0
2015年1月	376	56	1,615	2,720	1,989.80	61,249,941	36.90	852,615.63	547,636.67	852,652.53	35.9	61.9
2月	376	53	1,564	2,833	1,849.26	63,622,069	41.39	799,716.35	506,231.45	799,757.74	37.2	64.2
3月	376	50	1,569	2,726	1,647.89	59,805,115	30.06	841,158.21	551,714.97	841,188.27	35.4	61.1
合計			20,620	30,533	25,141.13		728.87	9,548,015.79	6,233,866.64	9,548,744.66		

・演算時間の合計： ログイン(実CPU) + NQS(経過時間)とする。

・ノード稼働数： 演算時間の合計を1ノード(※)が100%動作したと仮定した場合の使用ノード数。

※CPU 32コア 換算。計算式=(1ヶ月演算時間合計)÷(32×1ヶ月の稼働時間)

・ノード稼働率： サービスノードに対する稼働比率。計算式=(ノード稼働数)÷(サービスノード数)×100

