

12・1月のジョブ統計

1. Reedbushスーパーコンピュータシステム (Reedbush-U) ジョブ処理状況 (RedHat Enterprise Linux 7)

年月	登録者数	実利用者数	処理件数			接続時間[h] (注)	ファイル使用量		演算時間[h]				平均ノード 利用数 (ノード)	ノード 利用率 (%)	
			ログイン	インタラクティブ ジョブ	バッチジョブ		/home (MB)	/lustre (MB)	インタラクティブジョブ		バッチジョブ				
									(経過時間)	(実CPU)	(経過時間)	(実CPU)			
2016年7月	466	368	3,782	165	19,087	9,445.26	17,284	38,031,824	83.70	345.08	49.16	7,219,045.47	6,487,627.01	298.9	76.5
8月	449	89	4,496	62	6,929	5,458.72	24,793	108,306,862	58.13	251.77	72.62	5,546,205.96	4,065,981.98	357.1	86.0
9月	545	125	2,746	98	55,483	3,814.83	27,495	55,456,875	29.47	306.16	28.96	6,706,852.73	6,083,287.18	295.1	78.6
10月	477	114	3,204	103	48,804	4,635.71	30,706	173,044,928	64.78	759.89	159.86	7,962,366.73	5,025,796.34	334.9	90.0
11月	480	118	3,485	177	15,477	5,077.95	31,688	109,381,021	57.79	1,522.02	302.44	8,067,922.86	6,876,504.57	315.6	79.9
12月	466	111	3,366	381	11,662	4,811.67	36,154	118,539,197	45.34	3,687.97	980.09	7,893,751.70	6,818,634.82	298.0	79.3
2017年1月	469	112	2,993	322	15,822	4,241.03	37,954	129,772,534	81.70	3,332.04	602.99	6,893,194.11	6,012,577.43	263.6	72.4
合計			24,072	1,308	173,264	37,485.17			420.91	10,204.93	2,196.12	50,289,339.56	41,370,409.33		

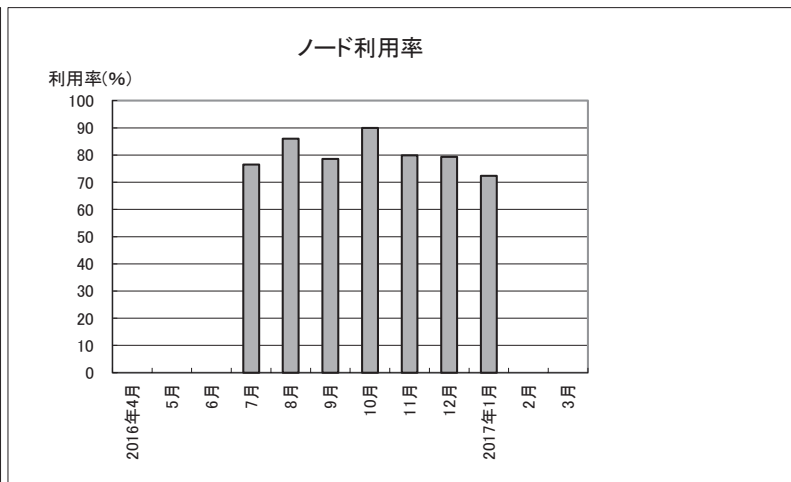
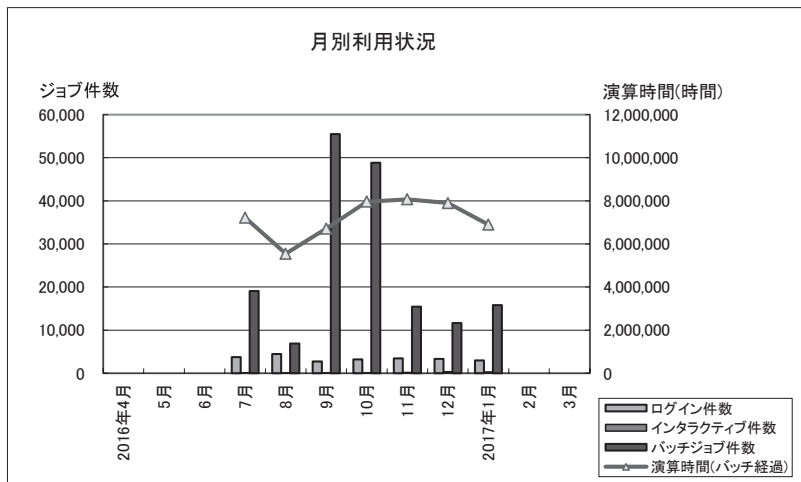
・試験運転は、2016年7月1日より開始。正式サービスは、2016年9月1日より開始。

(注) 接続時間はログイン時間の累計。

・ノード利用数: インタラクティブおよびバッチジョブの経過時間を1ノード(※)が100%動作したと仮定した場合の利用ノード数。

※CPU 36コア 換算。計算式=(1ヶ月のインタラクティブおよびバッチジョブ経過時間合計)÷(36×1ヶ月の稼働時間)

・ノード利用率: サービスノードに対する利用比率。計算式=(ノード利用数)÷(サービスノード数)×100



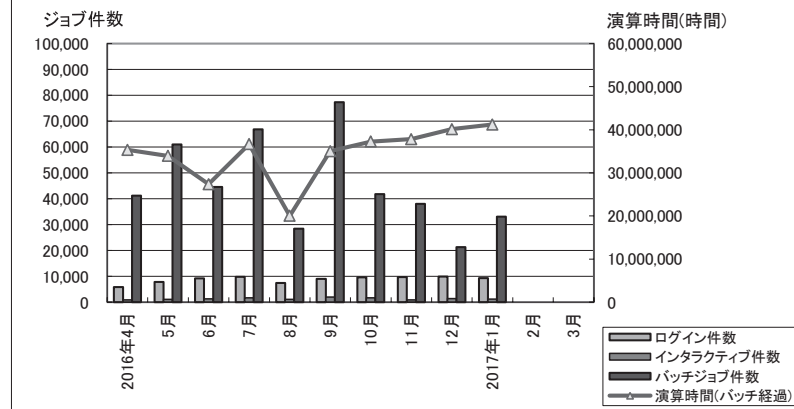
2. FX10スーパーコンピュータシステム(Oakleaf-FX) ジョブ処理状況 (RedHat Enterprise Linux 6、XTC OS)

年月	登録者数	実利用者数	処理件数			接続時間[h] (注)	ファイル使用量		演算時間[h]				平均ノード* 利用数 (ノード)	ノード* 利用率 (%)	
			ログイン	インタラクティブ ジョブ	バッチジョブ		/home (MB)	/group (MB)	インタラクティブジョブ		バッチジョブ				
									(実CPU)	(経過時間)	(実CPU)	(経過時間)			
2016年4月	1,094	273	5,830	936	41,153	9,830.77	45,912,894	736,358,049	1,696.66	4,266.16	639.46	35,330,654.63	29,644,597.63	3,410.3	71.0
5月	1,373	408	7,901	1,163	61,001	11,138.89	43,570,509	661,565,497	1,980.75	5,765.45	374.68	33,936,267.92	25,726,296.87	3,482.8	72.6
6月	1,325	451	9,202	1,294	44,579	13,308.04	44,158,222	743,454,061	4,633.03	5,143.72	340.43	27,369,986.15	22,308,645.47	2,698.1	56.2
7月	1,362	475	9,848	1,743	66,864	15,880.03	43,408,014	651,762,004	2,722.85	9,154.69	933.57	36,650,227.69	28,004,326.21	3,103.8	64.7
8月	1,302	332	7,410	1,122	28,411	10,419.05	44,045,911	679,286,566	2,697.18	4,616.39	951.93	20,043,913.42	14,441,243.16	2,423.1	50.5
9月	1,282	307	9,082	2,025	77,307	13,799.24	47,864,172	704,769,344	7,627.14	8,902.05	2,237.99	35,029,523.72	28,941,850.98	3,132.9	65.3
10月	1,177	315	9,620	1,707	41,745	15,200.84	50,710,273	718,159,936	10,523.89	6,688.03	1,626.53	37,256,930.44	33,813,963.96	3,470.3	72.3
11月	1,132	283	9,716	971	38,050	15,864.07	48,990,709	756,395,242	13,160.13	4,304.49	315.48	37,834,369.12	33,452,501.39	3,321.1	69.2
12月	1,100	295	9,980	1,438	21,272	14,439.43	50,869,414	834,302,216	4,101.15	3,758.52	681.94	40,122,036.35	35,373,852.27	3,397.9	70.8
2017年1月	1,108	284	9,366	1,178	33,100	14,844.47	49,945,697	906,792,057	2,330.14	6,675.90	708.87	41,208,647.60	37,868,394.05	3,543.9	73.8
2016年1月	1,291	316	9,384	5,597	61,606	16,690.62	54,167,975	1,058,409,417	2,424.73	9,325.56	1,273.86	39,540,028.45	32,352,025.93	3,357.7	70.0
2月	1,280	369	9,535	2,877	42,884	18,899.03	54,516,412	1,065,003,861	2,770.37	7,044.99	734.00	35,477,544.61	28,342,696.10	3,222.9	67.1
3月	1,340	313	8,047	1,675	24,807	13,316.16	42,207,405	740,589,468	2,577.70	4,992.32	758.57	43,163,830.42	36,336,191.01	3,826.6	79.7
合計			105,537	18,129	521,173	166,940.02			56,820.99	73,312.71	10,303.45	423,423,932.07	354,254,559.10		

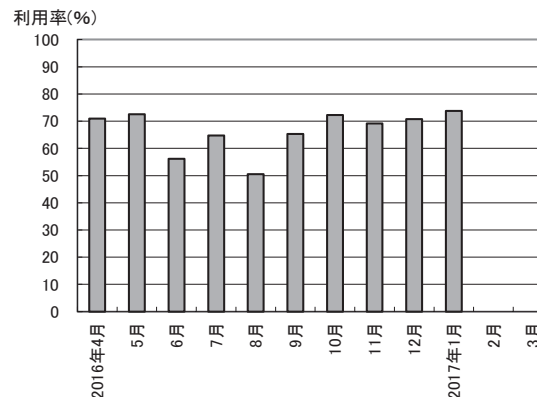
*2016年1月分は合計に含まない。
(注) 接続時間はログイン時間の累計。

*ノード利用数: バッチジョブの経過時間を1ノード(※)が100%動作したと仮定した場合の利用ノード数。
※CPU 16コア 換算。 計算式=(1ヶ月のバッチジョブ経過時間合計)÷(16×1ヶ月の稼働時間)
*ノード利用率: サービスノードに対する利用率。 計算式=(ノード利用数)÷(サービスノード数)×100

月別利用状況



ノード利用率



3. FX10スーパーコンピュータシステム (Oakbridge-FX) ジョブ処理状況 (RedHat Enterprise Linux 6、XTC OS)

年月	登録者数	実利用者数	処理件数			接続時間[h] (注)	ファイル使用量		ログイン (実CPU)	演算時間[h]				平均ノード 利用数 (ノード)	ノード 利用率 (%)
			ログイン	インタラクティブ ジョブ	バッチジョブ		/home (MB)	/scratch (MB)		インタラクティブジョブ		バッチジョブ			
										(経過時間)	(実CPU)	(経過時間)	(実CPU)		
2016年4月	1,094	40	245	9	199	273.91	439,064	48,815,239	24.04	41.64	0.00	4,244,629.49	3,677,817.09	409.7	71.1
5月	1,373	42	251	6	139	431.72	402,977	35,510,441	25.54	59.55	1.59	3,757,756.59	3,420,996.86	385.6	67.0
6月	1,325	38	314	24	406	411.86	419,310	35,966,464	16.96	23.11	0.13	3,944,394.83	3,444,855.11	349.2	60.6
7月	1,362	36	293	47	219	197.62	427,928	30,713,851	8.17	93.48	0.79	2,972,074.88	2,847,135.74	251.7	43.7
8月	1,302	27	146	31	369	114.10	432,001	20,431,654	4.15	92.41	3.33	2,453,442.40	2,203,664.37	296.6	51.5
9月	1,282	36	251	48	358	239.27	472,820	22,439,096	18.44	283.22	21.78	2,406,092.53	1,959,396.25	235.0	40.8
10月	1,177	35	295	23	284	247.95	472,216	24,303,208	8.41	54.36	0.64	3,873,768.21	3,496,870.89	363.5	63.1
11月	1,132	27	508	16	363	238.29	476,842	59,169,726	16.15	36.31	0.01	4,701,189.23	4,176,027.05	412.7	71.6
12月	1,100	28	249	8	145	273.12	470,709	57,532,489	26.69	0.10	0.01	4,425,268.37	4,063,102.83	374.8	65.1
2017年1月	1,108	24	317	23	194	378.97	469,456	21,655,770	31.12	33.63	0.02	4,192,209.49	3,866,553.29	356.0	61.8
2016年1月	1,291	33	461	126	333	585.02	454,189	35,193,274	22.74	545.15	24.20	4,101,356.96	3,469,807.90	348.3	60.5
2月	1,280	46	502	14	491	789.79	452,612	34,774,322	19.44	105.02	8.68	5,072,248.75	4,331,833.13	477.4	82.9
3月	1,340	43	626	11	518	585.40	430,575	47,515,168	44.16	3.70	0.02	5,268,978.24	4,763,771.35	467.1	81.1
合計			3,997	260	3,685	4,182.00			243.27	826.53	37.00	47,312,053.01	42,252,023.96		

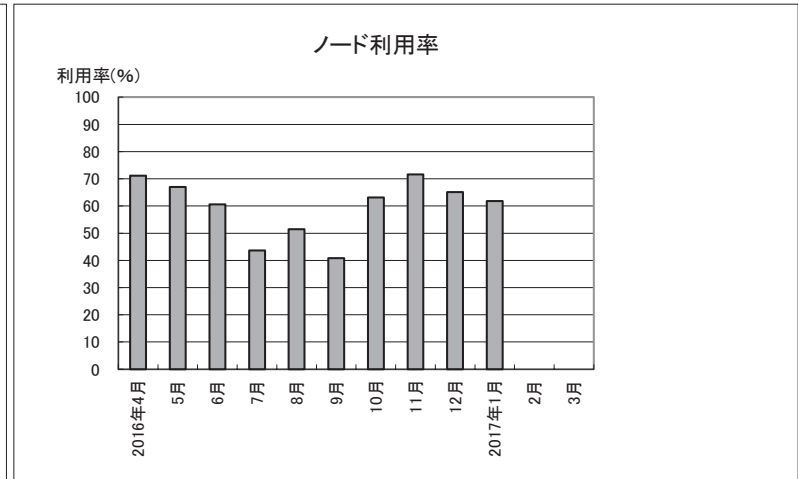
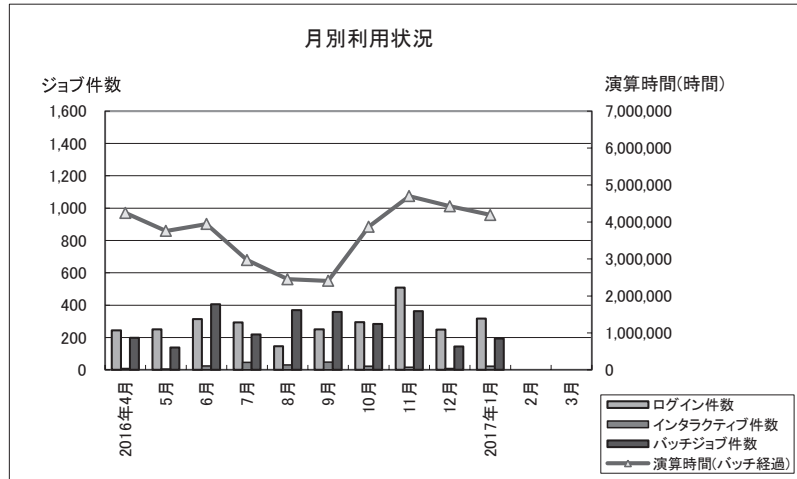
・2016年1月分は合計に含まない。

(注) 接続時間はログイン時間の累計。

・ノード利用率: バッチジョブの経過時間を1ノード(*)が100%動作したと仮定した場合の利用ノード数。

※CPU 16コア 換算。計算式=(1ヶ月のバッチジョブ経過時間合計)÷(16×1ヶ月の稼働時間)

・ノード利用率: サービスノードに対する利用率。計算式=(ノード利用数)÷(サービスノード数)×100



4. SR16000 ジョブ処理状況 (AIX 7.1L)

年月	登録者数	実利用者数	処理件数		接続時間[h]	/home ファイル使用 量(MB)	演算時間[h]			平均ノード 利用率 (ノード)	ノード 利用率 (%)		
			ログイン	NQS			NQS		合計				
							(経過時間)	(実CPU)					
2016年4月	398	49	1,601	2,458	1,812.25	68,605,929	97.42	617,711.56	542,731.07	617,808.98	29.4	50.7	
5月	405	53	1,508	2,106	1,515.53	66,268,052	42.53	735,807.56	628,177.28	735,850.09	37.7	65.1	
6月	408	47	1,685	2,327	2,008.89	69,334,835	64.20	756,731.01	626,580.36	756,795.22	32.9	56.7	
7月	410	45	1,709	24,830	1,548.31	68,118,749	57.24	740,604.30	594,285.66	740,661.54	31.1	53.6	
8月	405	44	1,237	1,467	1,015.83	67,749,232	30.65	495,755.80	366,243.71	495,786.46	29.7	51.3	
9月	406	53	1,683	1,925	1,733.89	70,837,880	166.20	771,733.72	565,192.57	771,899.91	37.5	64.6	
10月	408	36	1,890	1,955	1,107.81	73,682,041	67.28	678,371.44	550,404.94	678,438.72	31.7	54.7	
11月	407	41	2,650	3,023	1,742.60	70,161,961	108.87	645,790.78	537,778.15	645,899.65	28.1	48.5	
12月	409	43	2,718	3,306	2,019.32	73,373,187	117.53	837,546.59	711,400.27	837,664.11	35.3	60.8	
2017年1月	408	38	1,757	2,249	1,700.92	72,904,726	67.38	744,697.86	642,538.88	744,765.24	31.4	54.1	
2016年1月	381	50	1,611	2,174	1,592.29	61,114,127	88.18	753,974.60	567,884.02	754,062.77	31.7	54.7	
2月	381	47	1,264	1,970	1,424.79	63,895,974	54.60	742,325.75	563,993.59	742,380.35	33.4	57.6	
3月	386	45	1,355	1,947	1,525.94	67,569,774	65.86	581,975.76	481,855.64	582,041.62	24.6	42.4	
合計			21,057	49,563	19,156			939.76	8,349,052.13	6,811,182.12	8,349,991.89		

・2016年1月分は合計に含まない。

・演算時間の合計： ログイン(実CPU) + NQS(経過時間)とする。

・ノード利用率： 演算時間の合計を1ノード※が100%動作したと仮定した場合の利用ノード数。

※CPU 32コア 換算。 計算式=(1ヶ月演算時間合計)÷(32×1ヶ月の稼動時間)

・ノード利用率： サービスノードに対する利用率。 計算式=(ノード利用率)÷(サービスノード数)×100

