

## 8・9月のジョブ統計

### 1. Oakforest-PACSスーパーコンピュータシステムジョブ処理状況 (RedHat Enterprise Linux 7、CentOS 7)

年月	登録者数	実利用者数	処理件数				接続時間 [時間]	ファイル使用量 [GiB]		ログイン (実CPU)	演算時間 [ノード時間] (経過時間)			平均ノード 利用数 (ノード)	ノード 利用率 (%)
			ログイン	プリポスト	インタラクティブ ジョブ	バッチジョブ		/home	/work		プリポスト	インタラクティブ ジョブ	バッチジョブ		
2017年4月	965	231	4,825	54	683	96,108	32,432	934	1,525,834	696.19	48	208	1,770,173	2,953.1	36.0
5月	1,148	212	5,070	35	903	131,839	35,060	778	862,271	627.02	13	229	2,106,471	3,858.4	47.0
6月	1,078	223	7,025	102	1,314	143,401	58,461	870	958,787	1,308.38	86	395	2,343,818	3,315.7	40.4
7月	1,137	243	8,403	92	458	177,580	59,059	1,020	1,069,098	1,314.71	209	261	2,838,003	3,882.6	47.3
8月	1,159	220	5,760	63	618	105,030	28,255	1,264	1,173,188	709.84	123	259	1,609,291	3,135.4	38.2
9月	1,185	247	7,313	1,331	239	134,161	64,562	1,390	1,454,357	948.87	166	97	2,548,306	3,614.8	44.0
2016年12月	175	89	3,281	8	1,345	63,241	22,948	130	186,261	290.01	3	642	4,054,415	5,703.3	69.5
2017年1月	439	178	7,731	57	1,417	81,292	43,228	360	61,616	1,818.49	80	611	4,862,308	6,868.5	83.7
2月	497	186	10,296	168	876	125,391	59,686	487	498,028	1,526.59	317	403	4,558,775	6,918.3	84.3
3月	501	153	5,769	61	362	298,025	26,203	559	1,568,995	1,875.98	70	258	4,955,403	6,999.5	85.3
合計			65,473	1,971	8,215	1,356,068	429,894			11,116.08	1,115	3,363	31,646,963		

・試験運転は、2016年12月1日より開始。正式サービスは、2017年4月3日より開始。

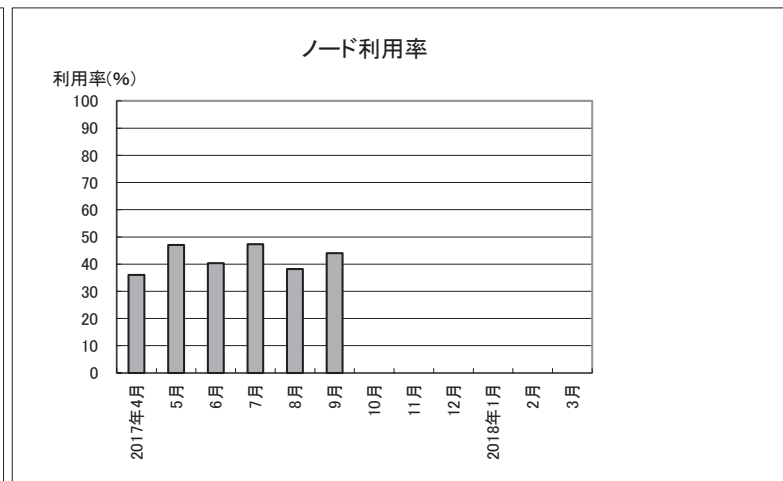
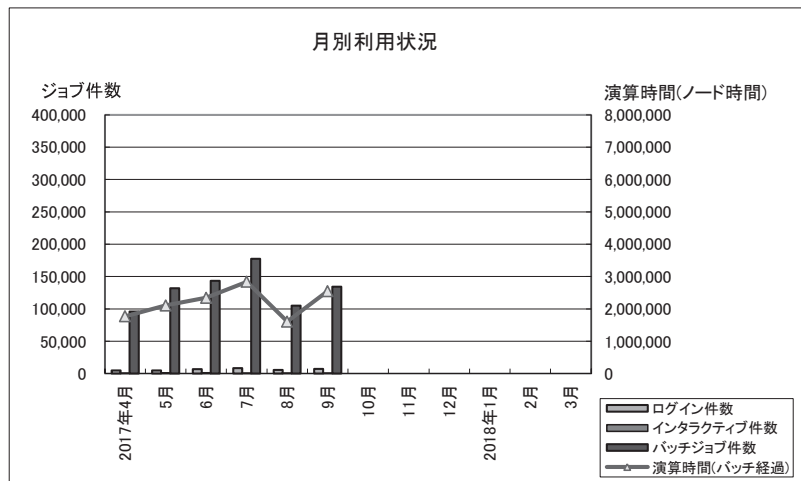
・接続時間：ログイン時間の累計

・ログイン(実CPU)：コア時間単位

・ノード利用率：インタラクティブおよびバッチジョブの経過時間を1ノードが100%動作したと仮定した場合の利用ノード数。

計算式=ノード利用率×総ノード数(8208)

・ノード利用率：サービスノードに対する利用率。計算式=利用ノード時間÷サービスノード時間×100



## 2. Reedbushスーパーコンピュータシステム(Reedbush-U) ジョブ処理状況 (RedHat Enterprise Linux 7)

年月	登録者数	実利用者数	処理件数			接続時間 [時間]	ファイル使用量 [GiB]		ログイン (実CPU)	演算時間 [ノード時間]				平均ノード 利用数 (ノード)	ノード 利用率 (%)
			ログイン	インタラクティブ ジョブ	バッチジョブ		/home	/lustre		インタラクティブジョブ		バッチジョブ			
										(経過時間)	(実CPU)	(経過時間)	(実CPU)		
2017年4月	651	248	3,314	234	18,507	4,373	109	103,268	3.16	38	4	108,675	83,940	181.3	49.3
5月	808	278	4,533	351	10,649	6,445	44	106,135	18.66	73	7	131,101	99,116	238.7	65.3
6月	963	320	7,660	675	32,442	11,193	51	114,494	20.00	178	40	172,857	129,203	243.7	67.0
7月	992	307	7,724	362	37,023	11,087	61	135,191	19.48	69	13	186,637	154,757	253.6	69.7
8月	1,131	255	4,848	109	50,562	6,466	60	141,655	7.56	38	6	115,093	96,040	218.3	60.0
9月	1,144	222	5,266	181	24,026	6,371	63	163,071	48.66	60	7	138,573	121,263	222.3	61.1
2016年9月	545	125	2,746	98	55,483	3,814	27	54,157	29.47	8	0	186,301	168,980	295.1	78.6
10月	477	114	3,204	103	48,804	4,635	30	168,989	64.78	21	4	221,176	139,605	334.9	90.0
11月	480	118	3,485	177	15,477	5,077	31	106,817	57.79	42	8	224,108	191,014	315.6	79.9
12月	466	111	3,366	381	11,662	4,811	35	115,761	45.34	102	27	219,270	189,406	298.0	79.3
2017年1月	469	112	2,993	322	15,822	4,241	37	126,731	81.70	92	16	191,477	167,016	263.6	72.4
2月	486	117	2,595	259	13,323	4,140	38	140,064	28.35	105	35	117,152	98,636	257.0	70.6
3月	546	125	4,563	118	17,546	6,834	40	94,111	11.79	30	4	180,571	156,466	256.2	70.5
合計			53,551	3,272	295,843	75,673			407.27	848	171	2,006,690	1,626,462		

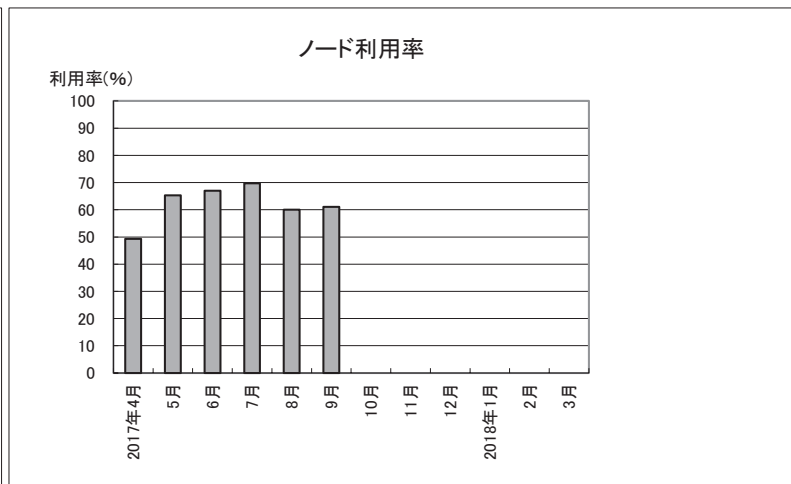
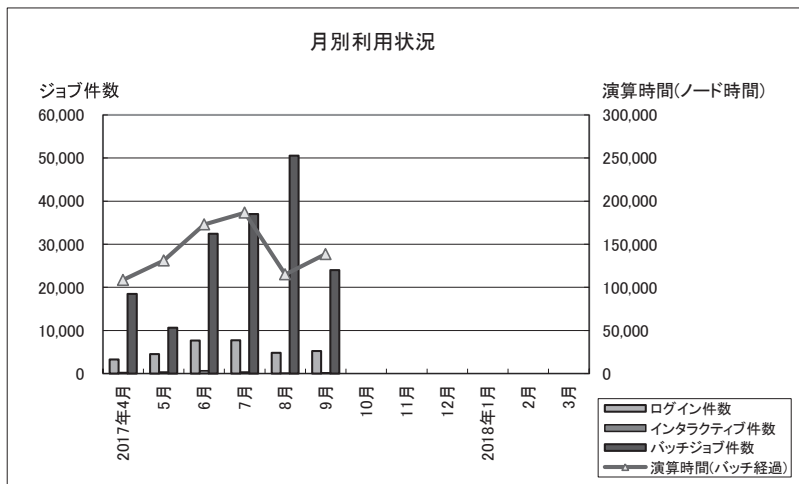
・接続時間： ログイン時間の累計

・ログイン(実CPU)： コア時間単位

・2016年9月分は合計に含まない。

・ノード利用率： インタラクティブおよびバッチジョブの経過時間を1ノードが100%動作したと仮定した場合の利用ノード数。  
計算式=1ヶ月のインタラクティブおよびバッチジョブ経過時間合計÷1ヶ月の稼動時間

・ノード利用率： サービスノードに対する利用比率。 計算式=ノード利用数÷サービスノード数×100



### 3. Reedbushスーパーコンピュータシステム(Reedbush-H) ジョブ処理状況 (RedHat Enterprise Linux 7)

年月	処理件数		演算時間 [ノード時間]				平均ノード 利用数 (ノード)	ノード 利用率 (%)
	インタラクティブ ジョブ	バッチジョブ	インタラクティブジョブ		バッチジョブ			
			(経過時間)	(実CPU)	(経過時間)	(実CPU)		
2017年4月	42	1,381	8	0	3,697	2,296	6.2	5.2
5月	250	1,269	51	4	4,776	2,492	8.8	7.5
6月	254	5,771	52	0	7,631	1,752	10.8	9.3
7月	280	10,423	91	6	17,278	7,933	23.7	20.3
8月	205	3,007	70	2	7,283	4,126	14.4	12.3
9月	131	6,293	28	0	11,349	4,405	18.2	15.7
2017年3月	87	3,483	9	0	47,311	33,228	70.4	61.3
合計	1,249	31,627	309	12	99,325	56,232		

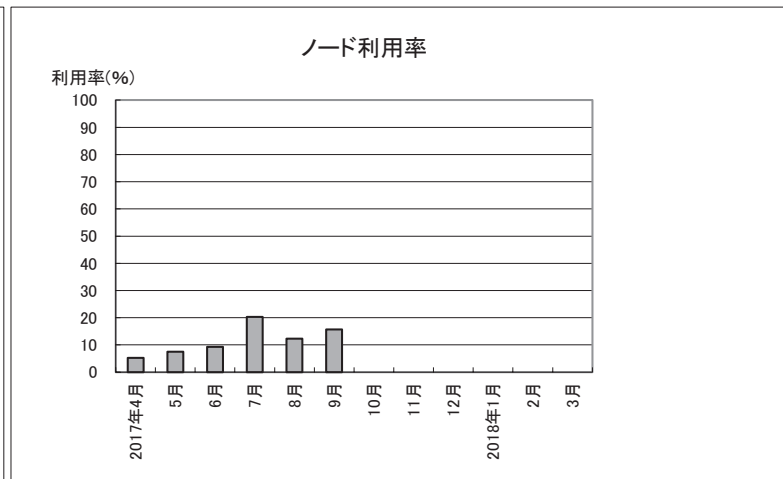
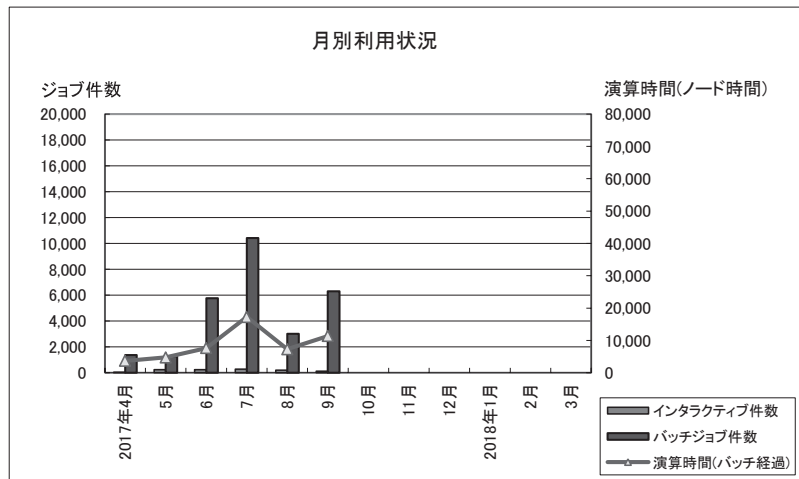
・試験運転は、2017年3月1日より開始。正式サービスは、2017年4月3日より開始。

・登録者数、実利用者数、ログイン件数、接続時間、ファイル使用量、  
ログイン(実CPU)はReedbush-Uと共通。

・ノード利用数: インタラクティブおよびバッチジョブの経過時間を1ノードが100%動作したと仮定した場合の利用ノード数。

計算式=1ヶ月のインタラクティブおよびバッチジョブ経過時間合計÷1ヶ月の稼働時間

・ノード利用率: サービスノードに対する利用率。計算式=ノード利用数÷サービスノード数×100

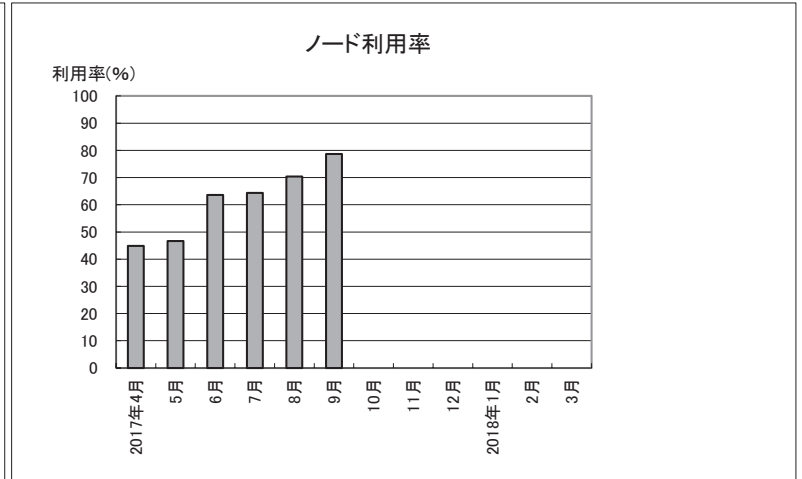
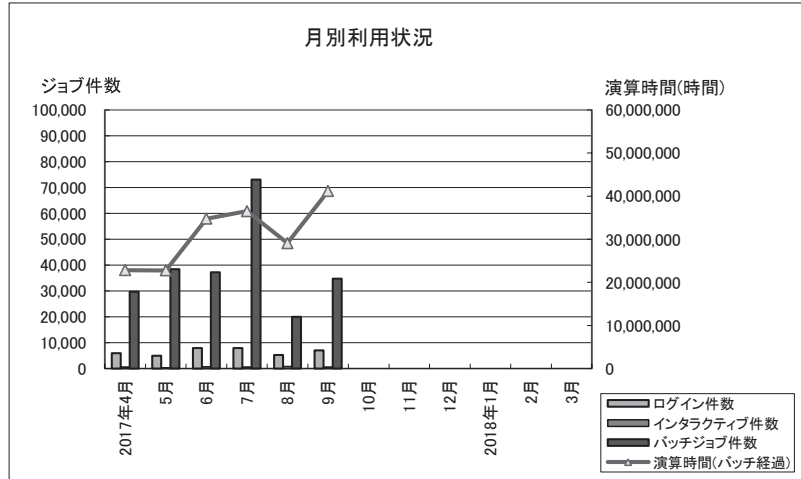


4. FX10スーパーコンピュータシステム (Oakleaf-FX) ジョブ処理状況 (RedHat Enterprise Linux 6、XTC OS)

年月	登録者数	実利用者数	処理件数			接続時間[h] (注)	ファイル使用量		演算時間[h]				平均ノード 利用数 (ノード)	ノード 利用率 (%)	
			ログイン	インタラクティブ ジョブ	バッチジョブ		/home (MB)	/group (MB)	ログイン (実CPU)	インタラクティブジョブ		バッチジョブ			
										(経過時間)	(実CPU)	(経過時間)			(実CPU)
2017年4月	940	255	6,013	630	29,673	10,217.28	41,710,512	740,395,296	1,603.69	3,114.81	465.56	22,844,445.83	19,962,377.80	2,155.1	44.9
5月	1,077	236	4,969	348	38,390	8,379.13	44,853,148	725,984,844	3,206.25	1,263.38	50.59	22,761,840.92	19,258,224.53	2,243.9	46.7
6月	1,050	302	7,996	727	37,254	14,072.90	45,713,394	765,632,622	3,307.54	2,512.47	296.58	34,766,880.21	30,175,665.81	3,051.9	63.6
7月	976	310	7,961	672	73,046	13,486.60	47,951,486	795,055,764	3,635.11	4,139.83	365.66	36,522,771.60	31,662,595.73	3,093.1	64.4
8月	986	217	5,329	825	20,025	8,810.11	47,010,771	805,449,406	1,108.53	2,788.01	231.71	29,101,453.29	25,610,835.22	3,380.7	70.4
9月	1,013	246	7,048	644	34,717	12,138.96	49,507,741	842,033,132	2,228.58	3,744.73	377.53	41,159,832.12	36,631,230.32	3,777.5	78.7
2016年9月	1,282	307	9,082	2,025	77,307	13,799.24	47,864,172	704,769,344	7,627.14	8,902.05	2,237.99	35,029,523.72	28,941,850.98	3,132.9	65.3
10月	1,177	315	9,620	1,707	41,745	15,200.84	50,710,273	718,159,936	10,523.89	8,688.03	1,626.53	37,256,930.44	33,813,963.96	3,470.3	72.3
11月	1,132	283	9,716	971	38,050	15,864.07	48,990,709	756,395,242	13,160.13	4,304.49	315.48	37,834,369.12	33,452,501.39	3,321.1	69.2
12月	1,100	295	9,980	1,438	21,272	14,439.43	50,869,414	834,302,216	4,101.15	3,758.52	681.94	40,122,036.35	35,373,852.27	3,397.9	70.8
2017年1月	1,108	284	9,366	1,178	33,100	14,844.47	49,945,697	906,792,057	2,330.14	6,675.90	708.87	41,208,647.60	37,868,394.05	3,543.9	73.8
2月	1,165	320	7,595	761	37,611	13,552.52	48,000,665	834,757,483	1,919.80	3,730.96	521.56	36,247,162.08	31,068,552.48	3,411.8	71.1
3月	1,173	297	7,640	523	47,769	14,609.35	44,029,746	722,132,519	2,475.77	2,978.09	551.48	29,562,129.33	24,761,724.60	2,620.8	54.6
合計			93,233	10,424	452,652	155,615.66			49,600.58	47,699.22	6,193.49	409,388,498.89	359,639,918.16		

・接続時間：ログイン時間の累計  
 ・2016年9月分は合計に含まない。

・ノード利用率：バッチジョブの経過時間を1ノード(※)が100%動作したと仮定した場合の利用ノード数。  
 ※CPU 16コア 換算。計算式=(1ヶ月のバッチジョブ経過時間合計)÷(16×1ヶ月の稼働時間)  
 ・ノード利用率：サービスノードに対する利用比率。計算式=(ノード利用数)÷(サービスノード数)×100



5. FX10スーパーコンピュータシステム(Oakbridge-FX) ジョブ処理状況 (RedHat Enterprise Linux 6, XTC OS)

年月	登録者数	実利用者数	処理件数			接続時間[h] (注)	ファイル使用量		演算時間[h]				平均ノード 利用数 (ノード)	ノード 利用率 (%)	
			ログイン	インタラクティブ ジョブ	バッチジョブ		/home (MB)	/scratch (MB)	ログイン (実CPU)	インタラクティブジョブ		バッチジョブ			
										(経過時間)	(実CPU)	(経過時間)			(実CPU)
2017年4月	940	34	172	21	13	211.18	456,873	22,615,088	9.32	533.28	2.32	2,677,016.43	2,404,703.61	275.9	47.9
5月	1,077	38	234	38	233	398.26	466,754	12,646,703	13.10	202.39	1.46	1,676,499.63	1,454,652.59	189.5	32.9
6月	1,050	30	95	17	171	228.05	476,953	11,339,576	4.12	0.25	0.01	1,007,632.16	555,452.96	88.5	15.4
7月	976	28	113	8	110	202.40	487,032	20,118,251	10.17	0.11	0.01	2,705,540.16	1,408,655.64	229.1	39.8
8月	986	19	74	25	225	150.81	499,428	10,104,303	2.68	0.60	0.02	661,699.04	426,137.36	76.9	13.3
9月	1,013	25	159	16	201	237.75	512,905	9,727,256	4.59	0.23	0.01	1,215,290.13	992,443.55	118.7	20.6
2016年9月	1,282	36	251	48	358	239.27	472,820	22,439,096	18.44	283.22	21.78	2,406,092.53	1,959,396.25	235.0	40.8
10月	1,177	35	295	23	284	247.95	472,216	24,303,208	8.41	54.36	0.64	3,873,768.21	3,496,870.89	363.5	63.1
11月	1,132	27	508	16	363	238.29	476,842	59,169,726	16.15	36.31	0.01	4,701,189.23	4,176,027.05	412.7	71.6
12月	1,100	28	249	8	145	273.12	470,709	57,532,489	26.69	0.10	0.01	4,425,268.37	4,063,102.83	374.8	65.1
2017年1月	1,108	24	317	23	194	378.97	469,456	21,655,770	31.12	33.63	0.02	4,192,209.49	3,866,553.29	356.0	61.8
2月	1,165	28	296	20	162	287.76	472,758	21,680,855	8.82	0.27	0.01	4,017,128.37	3,584,951.50	378.1	65.6
3月	1,173	28	223	32	165	232.10	460,896	21,741,631	12.24	23.65	0.64	2,351,608.16	2,271,023.33	208.5	36.2
合計			2,735	247	2,266	3,086.64			147.41	885.18	5.16	33,504,849.38	28,700,574.60		

・接続時間： ログイン時間の累計

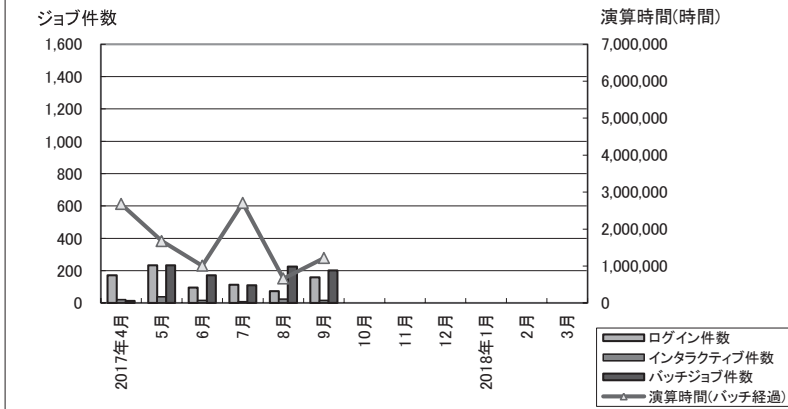
・2016年9月分は合計に含まない。

・ノード利用数： バッチジョブの経過時間を1ノード(※)が100%動作したと仮定した場合の利用ノード数。

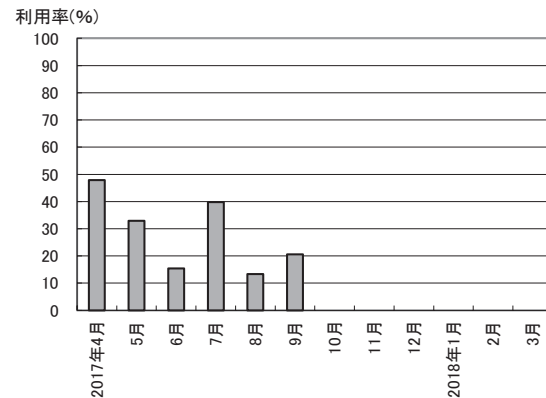
※CPU 16コア 換算。 計算式=(1ヶ月のバッチジョブ経過時間合計)÷(16×1ヶ月の稼働時間)

・ノード利用率： サービスノードに対する利用率。 計算式=(ノード利用数)÷(サービスノード数)×100

月別利用状況



ノード利用率



6. SR16000 ジョブ処理状況 (AIX 7.1L)

年月	登録者数	実利用者数	処理件数		接続時間[h]	/home ファイル使用 量(MB)	ログイン (実CPU)	演算時間[h]		平均ノード 利用率 (ノード)	ノード 利用率 (%)	
			ログイン	NQS				NQS				合計
								(経過時間)	(実CPU)			
2017年4月	392	36	636	760	652.43	68,304,339	28.08	182,560.74	151,465.99	182,588.82	8.7	15.0
5月	400	26	392	484	471.98	69,884,249	30.75	131,659.64	117,704.91	131,690.39	7.3	12.6
6月	400	24	422	555	447.74	71,099,249	31.90	121,018.83	105,561.49	121,050.72	5.3	9.1
7月	400	30	491	828	433.80	71,311,161	20.05	153,348.43	127,584.48	153,368.48	6.4	11.1
8月	403	27	357	577	366.67	71,649,391	32.80	79,428.21	68,002.41	79,461.01	4.5	7.8
9月	403	42	592	663	454.13	70,595,719	54.48	106,616.28	91,870.32	106,670.77	5.5	9.5
2016年9月	406	53	1,683	1,925	1,733.89	70,837,880	166.20	771,733.72	565,192.57	771,899.91	37.5	64.6
10月	408	36	1,890	1,955	1,107.81	73,682,041	67.28	678,371.44	550,404.94	678,438.72	31.7	54.7
11月	407	41	2,650	3,023	1,742.60	70,161,961	108.87	645,790.78	537,778.15	645,899.65	28.1	48.5
12月	409	43	2,718	3,306	2,019.32	73,373,187	117.53	837,546.59	711,400.27	837,664.11	35.3	60.8
2017年1月	408	38	1,757	2,249	1,700.92	72,904,726	67.38	744,697.86	642,538.88	744,765.24	31.4	54.1
2月	411	49	1,485	2,163	2,096.24	75,212,542	86.19	533,250.32	366,699.39	533,336.51	24.9	42.9
3月	413	44	1,388	1,729	2,102.26	72,030,608	347.33	504,187.64	429,222.43	504,534.96	21.3	36.7
合計			14,778	18,292	13,596		992.64	4,718,476.76	3,900,233.66	4,719,469.38		

・演算時間の合計： ログイン(実CPU) + NQS(経過時間)とする。

・2016年9月分は合計に含まない。

・2017年9月29日をもって、サービス終了。

・ノード利用率： 演算時間の合計を1ノード(※)が100%動作したと仮定した場合の利用ノード数。

※CPU 32コア 換算。 計算式=(1ヶ月演算時間合計)÷(32×1ヶ月の稼働時間)

・ノード利用率： サービスノードに対する利用比率。 計算式=(ノード利用率)÷(サービスノード数)×100

