

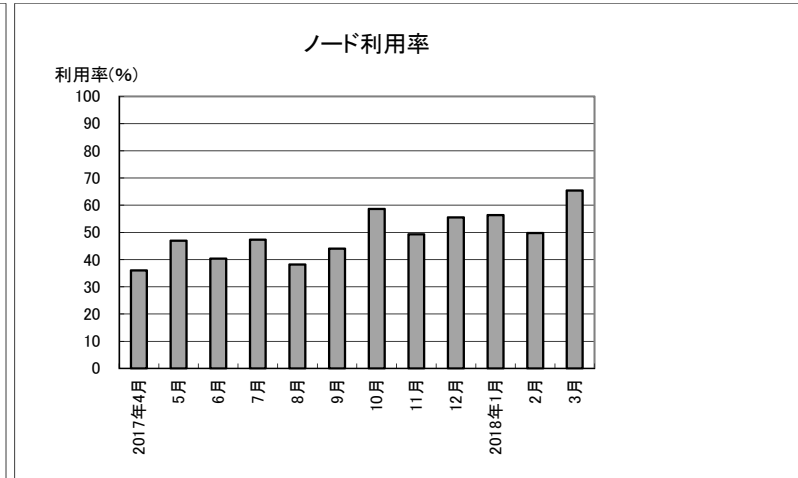
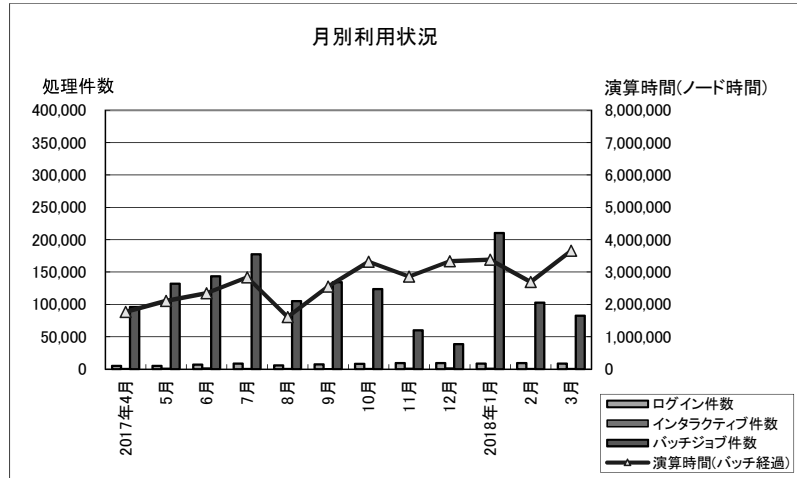
2・3月のジョブ統計

1. Oakforest-PACSスーパーコンピュータシステムジョブ処理状況 (RedHat Enterprise Linux 7、CentOS 7)

年月	登録者数	実利用者数	処理件数				接続時間 [時間]	ファイル使用量 [GiB]		ログイン (実CPU)	演算時間 [ノード時間] (経過時間)			平均ノード 利用数 (ノード)	ノード 利用率 (%)
			ログイン	プリポスト	インタラクティブ ジョブ	バッチジョブ		/home	/work		プリポスト	インタラクティブ ジョブ	バッチジョブ		
2017年4月	965	231	4,825	54	683	96,108	32,432	934	1,525,834	696.19	48	208	1,770,173	2,953.1	36.0
5月	1,148	212	5,070	35	903	131,839	35,060	778	862,271	627.02	13	229	2,106,471	3,858.4	47.0
6月	1,078	223	7,025	102	1,314	143,401	58,461	870	958,787	1,308.38	86	395	2,343,818	3,315.7	40.4
7月	1,137	243	8,403	92	458	177,580	59,059	1,020	1,069,098	1,314.71	209	261	2,838,003	3,882.6	47.3
8月	1,159	220	5,760	63	618	105,030	28,255	1,264	1,173,188	709.84	123	259	1,609,291	3,135.4	38.2
9月	1,185	247	7,313	1,331	239	134,161	64,562	1,390	1,454,357	948.87	166	97	2,548,306	3,614.8	44.0
10月	1,182	255	8,147	167	432	123,562	46,171	1,300	1,351,913	1,280.44	200	168	3,320,804	4,813.0	58.6
11月	1,225	277	9,209	110	1,034	59,867	76,542	1,358	1,277,988	7,494.16	99	386	2,861,608	4,047.2	49.3
12月	1,228	284	9,241	140	1,460	38,760	81,021	1,496	1,385,095	6,020.77	222	775	3,332,644	4,558.8	55.5
2018年1月	1,250	271	8,511	121	1,012	210,475	82,600	1,647	1,544,086	6,907.11	253	716	3,385,857	4,632.1	56.4
2月	1,288	311	9,240	126	764	102,750	81,570	1,804	2,172,981	1,728.54	160	337	2,695,348	4,089.6	49.8
3月	1,305	317	8,407	100	538	82,334	63,248	1,834	2,458,682	2,149.67	116	325	3,657,695	5,371.5	65.4
合計			91,151	2,441	9,455	1,405,867	708,981			31,185.70	1,695	4,156	32,470,018		

・接続時間： ログイン時間の累計
 ・ログイン(実CPU)： コア時間単位

・ノード利用数： インタラクティブおよびバッチジョブの経過時間を1ノードが100%動作したと仮定した場合の利用ノード数。
 計算式 = ノード利用率 × 総ノード数(8208)
 ・ノード利用率： サービスノードに対する利用比率。 計算式 = 利用ノード時間 ÷ サービスノード時間 × 100



2. Reedbushスーパーコンピュータシステム (Reedbush-U) ジョブ処理状況 (RedHat Enterprise Linux 7)

年月	登録者数	実利用者数	処理件数			接続時間 [時間]	ファイル使用量 [GiB]		ログイン (実CPU)	演算時間 [ノード時間]				平均ノード 利用数 (ノード)	ノード 利用率 (%)
			ログイン	インタラクティブ ジョブ	バッチジョブ		/home	/lustre		インタラクティブジョブ		バッチジョブ			
										(経過時間)	(実CPU)	(経過時間)	(実CPU)		
2017年4月	651	248	3,314	234	18,507	4,373	109	103,268	3.16	38	4	108,675	83,940	181.3	49.3
5月	808	278	4,533	351	10,649	6,445	44	106,135	18.66	73	7	131,101	99,116	238.7	65.3
6月	963	320	7,660	675	32,442	11,193	51	114,494	20.00	178	40	172,857	129,203	243.7	67.0
7月	992	307	7,724	362	37,023	11,087	61	135,191	19.48	69	13	186,637	154,757	253.6	69.7
8月	1,131	255	4,848	109	50,562	6,466	60	141,655	7.56	38	6	115,093	96,040	218.3	60.0
9月	1,144	222	5,266	181	24,026	6,371	63	163,071	48.66	60	7	138,573	121,263	222.3	61.1
10月	1,037	272	7,398	223	20,077	9,796	72	193,651	7.17	81	3	191,769	171,222	288.8	79.3
11月	1,132	273	6,848	480	31,965	9,268	80	225,379	13.55	190	4	213,324	187,158	299.9	82.4
12月	1,130	256	6,688	623	27,154	9,840	83	337,057	17.44	245	3	212,722	187,260	289.4	79.5
2018年1月	1,106	294	6,883	367	26,243	10,072	85	335,225	17.63	111	7	220,784	199,602	299.7	82.3
2月	1,160	279	6,278	84	22,921	8,125	86	359,771	22.83	27	1	211,825	195,141	319.1	87.7
3月	1,123	212	4,492	260	17,903	6,240	86	363,162	9.86	69	9	212,971	205,469	314.1	86.3
合計			71,932	3,949	319,472	99,276			206.00	1,179	104	2,116,331	1,830,171		

・接続時間： ログイン時間の累計

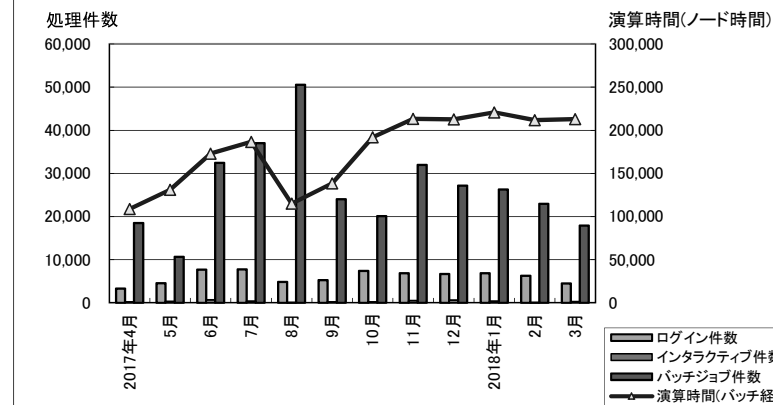
・ログイン(実CPU)： コア時間単位

・ノード利用数： インタラクティブおよびバッチジョブの経過時間を1ノードが100%動作したと仮定した場合の利用ノード数。

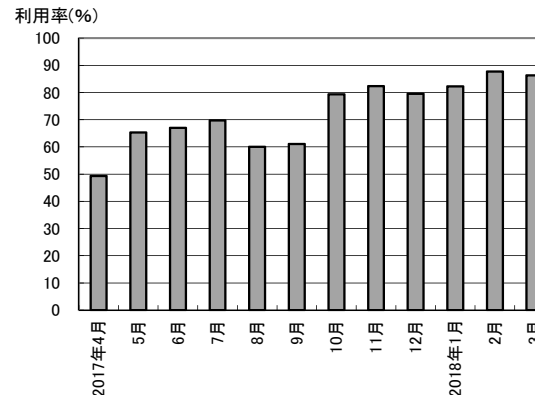
計算式=1ヶ月のインタラクティブおよびバッチジョブ経過時間合計÷1ヶ月の稼働時間

・ノード利用率： サービスノードに対する利用比率。 計算式=ノード利用数÷サービスノード数×100

月別利用状況



ノード利用率

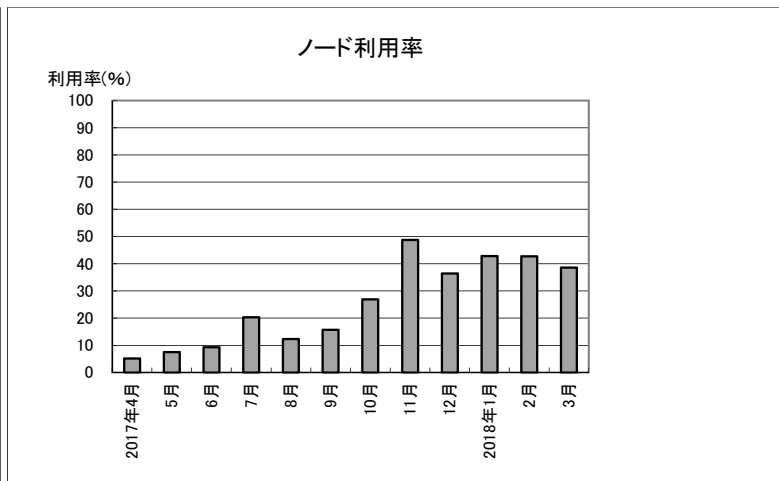
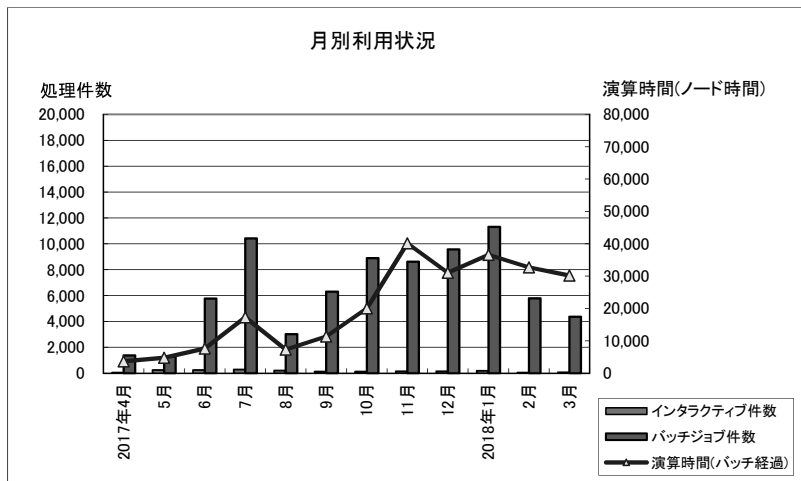


3. Reedbushスーパーコンピュータシステム(Reedbush-H) ジョブ処理状況 (RedHat Enterprise Linux 7)

年月	処理件数		演算時間 [ノード時間]				平均ノード 利用率 (ノード)	ノード 利用率 (%)
	インタラクティブ ジョブ	バッチジョブ	インタラクティブジョブ		バッチジョブ			
			(経過時間)	(実CPU)	(経過時間)	(実CPU)		
2017年4月	42	1,381	8	0	3,697	2,296	6.2	5.2
5月	250	1,269	51	4	4,776	2,492	8.8	7.5
6月	254	5,771	52	0	7,631	1,752	10.8	9.3
7月	280	10,423	91	6	17,278	7,933	23.7	20.3
8月	205	3,007	70	2	7,283	4,126	14.4	12.3
9月	131	6,293	28	0	11,349	4,405	18.2	15.7
10月	122	8,893	26	0	20,054	9,423	30.2	26.9
11月	153	8,620	43	0	40,145	19,852	58.4	48.7
12月	154	9,571	49	0	31,042	15,684	43.7	36.4
2018年1月	188	11,299	58	2	36,568	22,169	51.4	42.8
2月	50	5,788	9	0	32,756	14,323	51.2	42.7
3月	72	4,358	17	0	30,198	15,896	46.2	38.6
合計	1,901	76,673	502	14	242,777	120,351		

・登録者数、実利用者数、ログイン件数、接続時間、ファイル使用量、
ログイン(実CPU)はReedbush-Uと共通。

・ノード利用率: インタラクティブおよびバッチジョブの経過時間を1ノードが100%動作したと仮定した場合の利用ノード数。
計算式=1ヶ月のインタラクティブおよびバッチジョブ経過時間合計÷1ヶ月の稼働時間
・ノード利用率: サービスノードに対する利用率。 計算式=ノード利用数÷サービスノード数×100



4. Reedbushスーパーコンピュータシステム(Reedbush-L) ジョブ処理状況 (RedHat Enterprise Linux 7)

年月	処理件数		演算時間 [ノード時間]				平均ノード 利用数 (ノード)	ノード 利用率 (%)
	インタラクティブ ジョブ	バッチジョブ	インタラクティブジョブ		バッチジョブ			
			(経過時間)	(実CPU)	(経過時間)	(実CPU)		
2017年10月	188	1,600	103	1	24,425	16,773	41.8	67.6
11月	122	1,084	59	0	2,878	1,521	4.1	7.4
12月	77	1,083	67	0	5,748	1,555	7.9	14.1
2018年1月	130	2,446	113	1	9,141	614	12.6	22.4
2月	86	3,531	89	1	3,797	1,218	5.9	10.5
3月	26	2,845	42	0	10,953	2,478	16.2	28.9
合計	517	6,213	342	2	42,192	20,463		

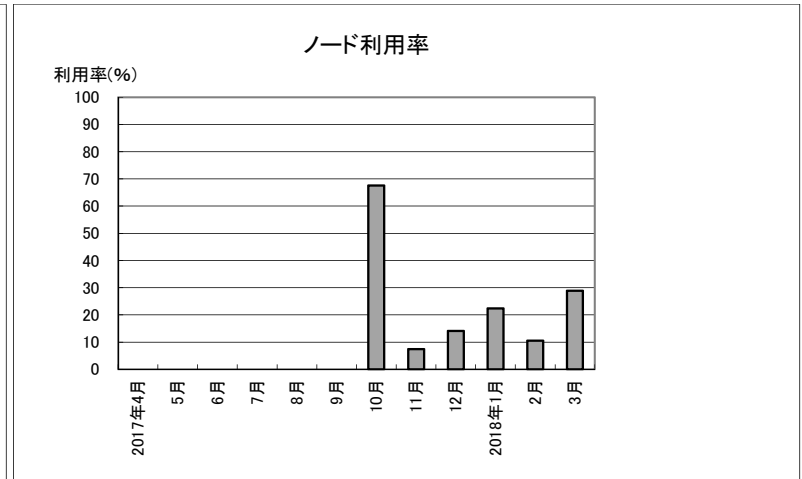
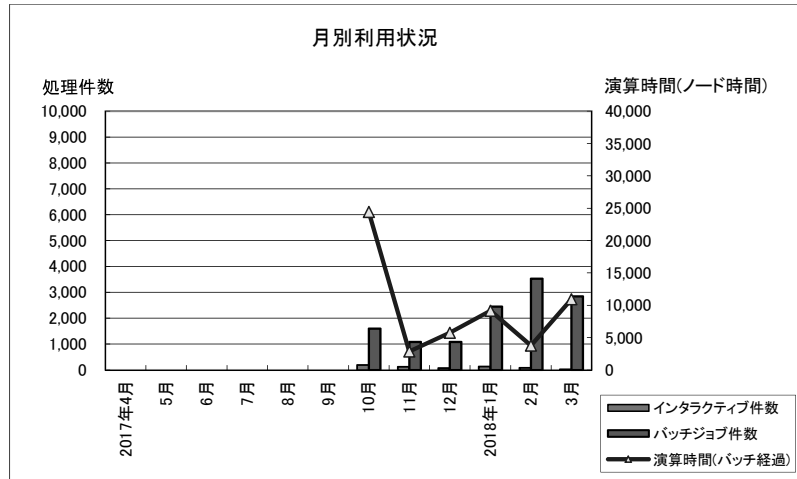
・試験運転は、2017年10月2日より開始。正式サービスは、2017年10月31日より開始。

・登録者数、実利用者数、ログイン件数、接続時間、ファイル使用量、
ログイン(実CPU)はReedbush-Uと共通。

・ノード利用数： インタラクティブおよびバッチジョブの経過時間を1ノードが100%動作したと仮定した場合の利用ノード数。

計算式=1ヶ月のインタラクティブおよびバッチジョブ経過時間合計÷1ヶ月の稼動時間

・ノード利用率： サービスノードに対する利用率。 計算式=ノード利用数÷サービスノード数×100



5. FX10スーパーコンピュータシステム(Oakleaf-FX) ジョブ処理状況 (RedHat Enterprise Linux 6、XTC OS)

年月	登録者数	実利用者数	処理件数			接続時間[h] (注)	ファイル使用量		演算時間[h]				平均ノード 利用数 (ノード)	ノード 利用率 (%)	
			ログイン	インタラクティブ ジョブ	バッチジョブ		/home (MB)	/group (MB)	インタラクティブジョブ		バッチジョブ				
									ログイン (実CPU)	経過時間	実CPU	経過時間			実CPU
2017年4月	940	255	6,013	630	29,673	10,217.28	41,710,512	740,395,296	1,603.69	3,114.81	465.56	22,844,445.83	19,962,377.80	2,155.1	44.9
5月	1,077	236	4,969	348	38,390	8,379.13	44,853,148	725,984,844	3,206.25	1,263.38	50.59	22,761,840.92	19,258,224.53	2,243.9	46.7
6月	1,050	302	7,996	727	37,254	14,072.90	45,713,394	765,632,622	3,307.54	2,512.47	296.58	34,766,880.21	30,175,665.81	3,051.9	63.6
7月	976	310	7,961	672	73,046	13,486.60	47,951,486	795,055,764	3,635.11	4,139.83	365.66	36,522,771.60	31,662,595.73	3,093.1	64.4
8月	986	217	5,329	825	20,025	8,810.11	47,010,771	805,449,406	1,108.53	2,788.01	231.71	29,101,453.29	25,610,835.22	3,380.7	70.4
9月	1,013	246	7,048	644	34,717	12,138.96	49,507,741	842,033,132	2,228.58	3,744.73	377.53	41,159,832.12	36,631,230.32	3,777.5	78.7
10月	951	266	8,848	1,552	58,961	15,985.83	55,874,269	849,637,510	7,127.60	6,865.97	629.59	39,342,151.22	34,506,564.12	3,538.0	73.7
11月	993	261	8,980	951	37,132	14,628.93	59,291,438	894,747,115	3,588.41	5,280.53	669.77	42,316,130.57	37,746,981.42	3,704.1	77.2
12月	985	263	8,564	911	35,916	14,591.89	59,364,595	873,407,458	5,132.12	7,533.39	792.19	48,392,483.78	43,557,224.46	4,098.3	85.4
2018年1月	989	256	7,177	721	37,057	11,621.51	61,531,059	891,090,663	2,783.29	6,570.64	1,536.41	43,609,636.93	38,803,145.05	3,693.2	76.9
2月	985	243	5,424	175	32,083	8,396.41	67,717,594	899,565,914	2,559.94	790.67	79.42	37,366,789.70	32,993,703.43	3,533.2	73.6
3月	994	240	6,039	183	21,700	9,246.49	64,360,892	864,873,850	3,580.23	1,735.76	293.28	34,800,236.00	31,950,469.80	3,085.1	64.3
合計			84,348	8,339	455,954	141,576.04			39,861.29	46,340.19	5,788.29	432,984,652.17	382,859,017.69		

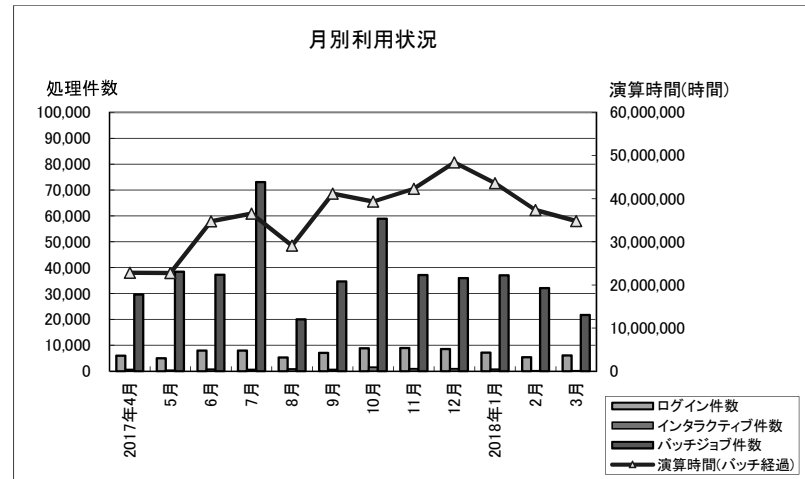
・接続時間： ログイン時間の累計

・ノード利用率： バッチジョブの経過時間を1ノード(*)が100%動作したと仮定した場合の利用ノード数。

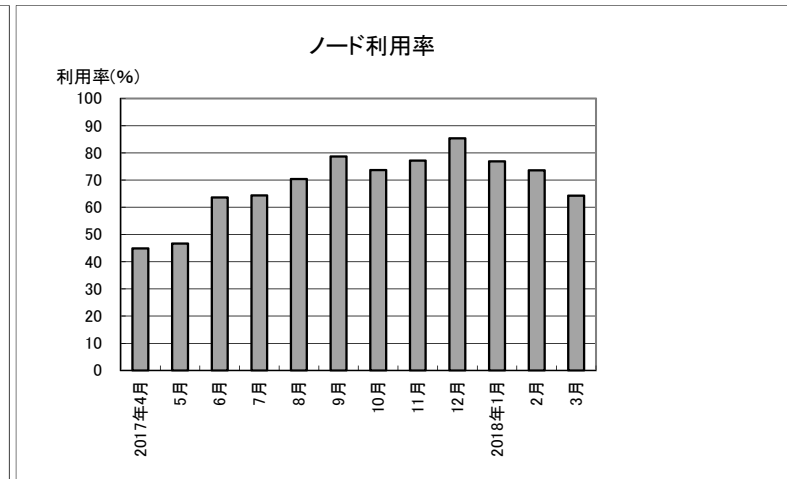
※CPU 16コア 換算。 計算式=(1ヶ月のバッチジョブ経過時間合計)÷(16×1ヶ月の稼動時間)

・ノード利用率： サービスノードに対する利用比率。 計算式=(ノード利用数)÷(サービスノード数)×100

月別利用状況



ノード利用率



6. FX10スーパーコンピュータシステム(Oakbridge-FX) ジョブ処理状況 (RedHat Enterprise Linux 6, XTC OS)

年月	登録者数	実利用者数	処理件数			接続時間[h] (注)	ファイル使用量		演算時間[h]				平均ノード 利用数 (ノード)	ノード 利用率 (%)	
			ログイン	インタラクティブ ジョブ	バッチジョブ		/home (MB)	/scratch (MB)	ログイン (実CPU)	インタラクティブジョブ		バッチジョブ			
										(経過時間)	(実CPU)	(経過時間)			(実CPU)
2017年4月	940	34	172	21	13	211.18	456,873	22,615,088	9.32	533.28	2.32	2,677,016.43	2,404,703.61	275.9	47.9
5月	1,077	38	234	38	233	398.26	466,754	12,646,703	13.10	202.39	1.46	1,676,499.63	1,454,652.59	189.5	32.9
6月	1,050	30	95	17	171	228.05	476,953	11,339,576	4.12	0.25	0.01	1,007,632.16	555,452.96	88.5	15.4
7月	976	28	113	8	110	202.40	487,032	20,118,251	10.17	0.11	0.01	2,705,540.16	1,408,655.64	229.1	39.8
8月	986	19	74	25	225	150.81	499,428	10,104,303	2.68	0.60	0.02	661,699.04	426,137.36	76.9	13.3
9月	1,013	25	159	16	201	237.75	512,905	9,727,256	4.59	0.23	0.01	1,215,290.13	992,443.55	118.7	20.6
10月	951	31	139	16	197	122.44	516,505	10,109,159	3.52	0.23	0.01	1,858,502.19	1,608,638.04	174.4	30.3
11月	993	34	394	12	624	394.75	530,731	13,450,838	11.89	14.62	1.03	4,104,144.43	3,659,789.87	359.3	62.4
12月	985	30	261	14	192	402.39	535,676	12,404,104	33.40	31.76	0.02	4,245,581.60	3,854,753.34	359.6	62.4
2018年1月	989	27	75	47	179	101.15	535,163	8,930,286	6.19	463.40	5.83	1,200,336.59	1,067,070.73	101.7	17.6
2月	985	26	86	26	192	101.76	536,193	10,579,146	5.85	77.90	1.33	1,779,027.73	1,617,324.82	168.2	29.2
3月	994	30	92	0	76	1,070.98	536,458	10,407,325	5.39	0.00	0.00	2,077,884.05	769,619.20	184.2	32.0
合計			1,894	240	2,413	3,621.92			110.22	1,324.77	12.05	25,209,154.14	19,819,241.71		

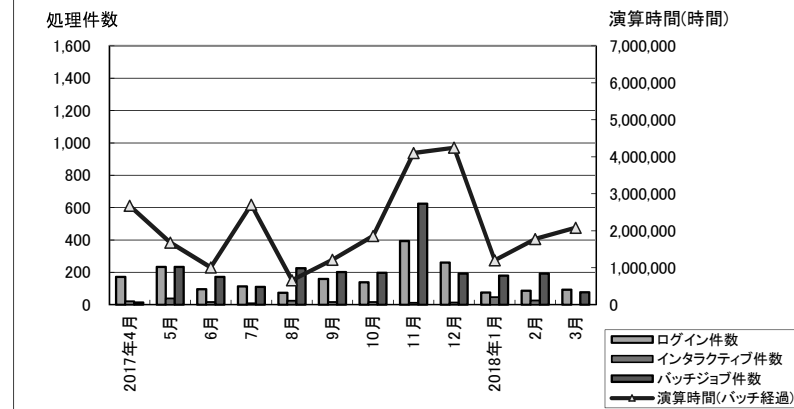
・接続時間： ログイン時間の累計

・ノード利用数： バッチジョブの経過時間を1ノード(※)が100%動作したと仮定した場合の利用ノード数。

※CPU 16コア 換算。 計算式=(1ヶ月のバッチジョブ経過時間合計)÷(16×1ヶ月の稼働時間)

・ノード利用率： サービスノードに対する利用率。 計算式=(ノード利用数)÷(サービスノード数)×100

月別利用状況



ノード利用率

