

2・3月のジョブ統計

1. Oakforest-PACSスーパーコンピュータシステムジョブ処理状況 (RedHat Enterprise Linux 7、CentOS 7)

年月	登録者数	実利用者数	処理件数				接続時間 [時間]	ファイル使用量 [GiB]		ログイン (実CPU)	演算時間 [ノード時間] (経過時間)			平均ノード 利用数 (ノード)	ノード 利用率 (%)
			ログイン	プリポスト	インタラクティブ ジョブ	バッチジョブ		/home	/work		プリポスト	インタラクティブ ジョブ	バッチジョブ		
2018年4月	1,579	393	9,911	84	260	16,904	42,921	2,285	2,735.355	1,098.36	143	131	1,996,385	3,330.3	40.6
5月	1,656	355	7,658	112	533	15,060	49,861	2,131	2,754.352	389.00	206	252	2,306,740	3,593.4	43.8
6月	1,490	398	9,516	295	501	22,911	76,295	2,044	2,433,704	3,465.19	395	297	3,662,922	5,180.9	63.1
7月	1,503	374	11,309	237	451	27,534	69,828	2,143	2,224,081	1,453.24	502	225	3,518,766	4,813.9	58.6
8月	1,448	338	7,098	132	261	21,368	36,995	2,156	2,443,047	1,227.51	194	121	2,198,229	3,986.1	48.6
9月	1,464	322	8,729	208	301	27,649	39,510	2,270	2,671,965	2,029.51	453	197	2,704,076	4,260.9	51.9
10月	1,476	370	11,193	348	369	95,840	66,487	2,328	2,994,086	8,108.54	569	189	3,280,725	4,594.9	56.0
11月	1,435	358	11,713	413	498	364,725	108,722	2,465	2,944,558	26,136.72	725	341	4,078,240	5,768.9	70.3
12月	1,437	359	12,439	408	747	520,992	56,197	2,585	3,342,998	4,271.44	621	323	4,627,113	6,330.1	77.1
2019年1月	1,452	375	13,066	413	540	48,497	77,182	2,756	3,501,720	3,710.62	867	254	4,619,186	6,319.1	77.0
2月	1,474	369	10,895	229	552	42,034	74,235	2,794	3,657,237	6,775.34	1,153	191	3,667,052	5,923.0	72.2
3月	1,804	352	10,897	406	794	50,781	66,273	3,102	4,313,793	6,958.00	2,521	293	4,738,294	7,367.1	89.8
合計			124,424	3,285	5,807	1,254,295	764,506			65,623.47	8,349	2,814	41,397,728		

*接続時間: ログイン時間の累計

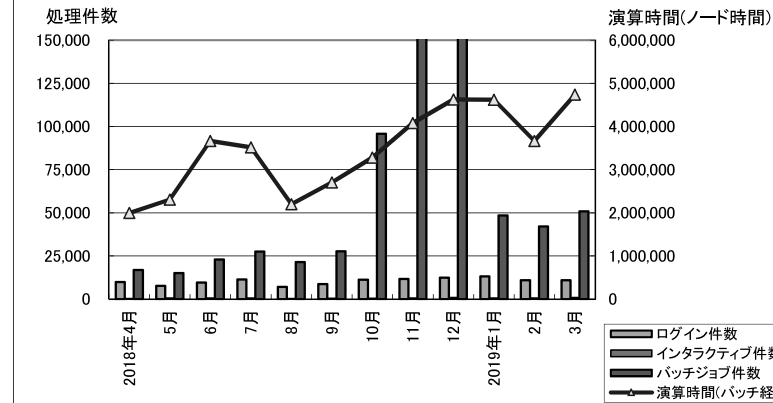
*ログイン(実CPU): コア時間単位

*ノード利用数: インタラクティブおよびバッチジョブの経過時間を1ノードが100%動作したと仮定した場合の利用ノード数。

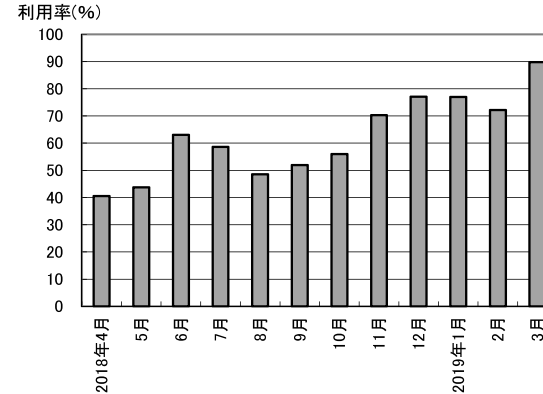
計算式=ノード利用率×総ノード数(8208)

*ノード利用率: サービスノードに対する利用率。計算式=利用ノード時間÷サービスノード時間×100

月別利用状況



ノード利用率



2. Reedbushスーパーコンピュータシステム (Reedbush-U) ジョブ処理状況 (RedHat Enterprise Linux 7)

年月	登録者数	実利用者数	処理件数				接続時間 [時間]	ファイル使用量 [GiB]		ログイン (実CPU)	演算時間 [ノード時間] (経過時間)			平均ノード 利用数 (ノード)	ノード 利用率 (%)
			ログイン	プリポスト	インタラクティブ ジョブ	バッチジョブ		/home	/lustre		プリポスト	インタラクティブ ジョブ	バッチジョブ		
2018年4月	953	300	4,097	-	62	10,475	4,785	67	224,589	14.36	-	7	89,297	169.2	46.0
5月	1,556	363	6,052	-	200	10,841	8,439	74	235,423	9.72	-	18	124,795	178.7	48.6
6月	1,262	451	8,291	-	729	19,992	11,485	85	236,852	14.56	-	70	205,694	288.8	78.5
7月	1,309	424	8,167	-	350	24,427	11,408	91	273,362	8.48	-	68	226,438	307.8	83.6
8月	1,394	320	6,206	-	124	18,251	8,324	91	335,441	4.53	-	23	187,347	334.3	90.8
9月	1,410	249	6,067	-	373	9,117	7,940	93	470,036	6.78	-	52	199,625	324.2	88.1
10月	1,337	288	7,649	-	489	20,691	10,274	101	403,917	29.09	-	111	212,516	320.2	87.0
11月	1,282	312	8,628	58	228	26,950	12,420	113	467,629	47.35	23	45	235,948	331.5	90.1
12月	1,283	284	8,636	18	708	19,241	14,158	129	481,568	18.06	16	167	239,703	325.8	88.5
2019年1月	1,343	321	8,613	51	442	15,639	14,327	138	513,819	13.89	10	178	237,655	323.0	87.8
2月	1,323	313	7,420	39	62	10,745	10,578	139	510,216	12.37	27	12	208,203	314.2	85.4
3月	1,483	234	5,910	89	60	6,323	9,644	118	507,195	15.88	22	11	198,999	292.2	79.4
合計			85,736	255	3,827	192,692	123,782			195.07	98	762	2,366,220		

・プリポストサービスは、2018年11月1日より開始

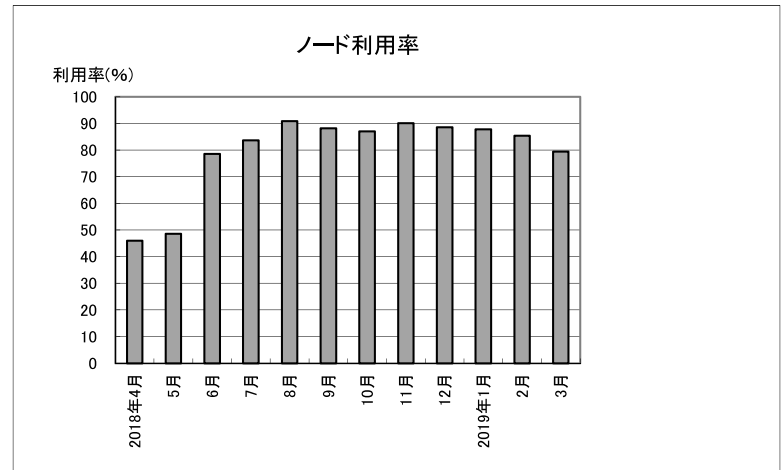
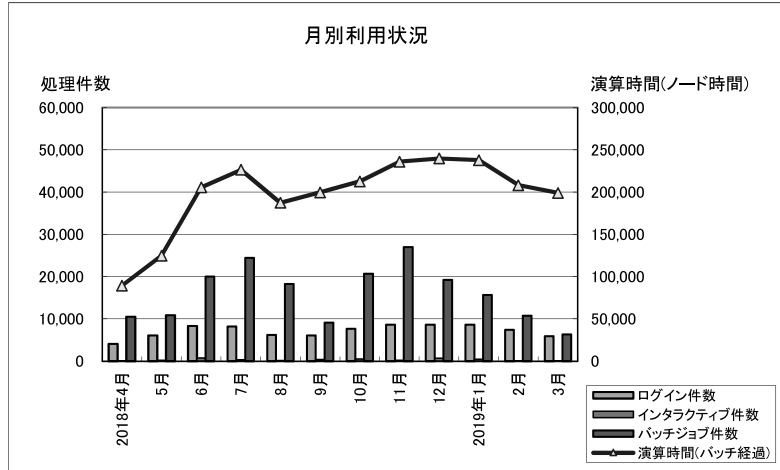
・接続時間： ログイン時間の累計

・ログイン(実CPU)： コア時間単位

・ノード利用数： インタラクティブおよびバッチジョブの経過時間を1ノードが100%動作したと仮定した場合の利用ノード数。

計算式 = 1ヶ月のインタラクティブおよびバッチジョブ経過時間合計 ÷ 1ヶ月の稼働時間

・ノード利用率： サービスノードに対する利用比率。 計算式 = ノード利用数 ÷ サービスノード数 × 100

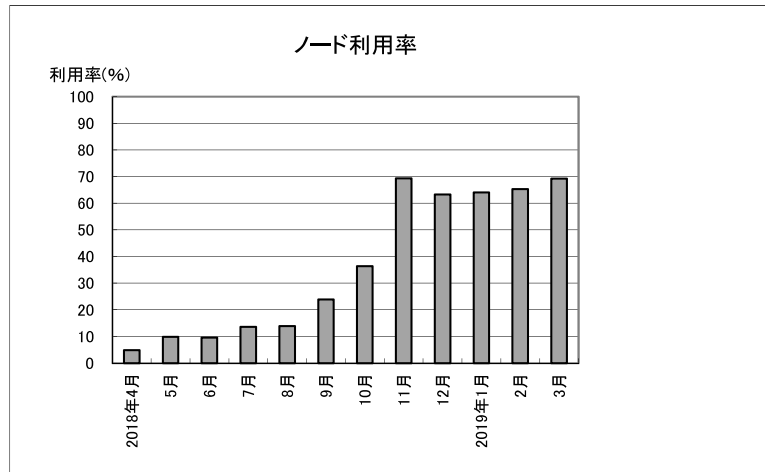
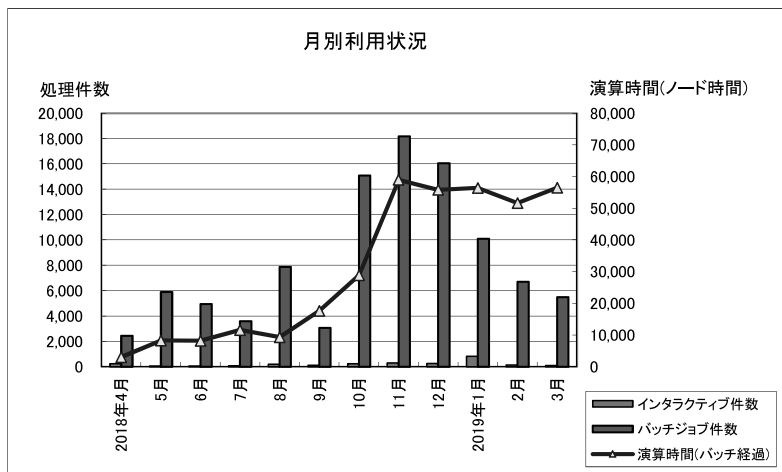


3. Reedbushスーパーコンピュータシステム(Reedbush-H) ジョブ処理状況 (RedHat Enterprise Linux 7)

年月	処理件数		演算時間(ノード時間)(経過時間)		平均ノード 利用数 (ノード)	ノード 利用率 (%)
	インタラクティブ ジョブ	バッチジョブ	インタラクティブ ジョブ	バッチジョブ		
2018年4月	231	2,436	27	3,052	5.8	4.9
5月	52	5,893	4	8,289	11.9	9.9
6月	55	4,943	13	8,205	11.5	9.6
7月	77	3,582	24	11,573	16.3	13.6
8月	190	7,866	67	9,310	16.7	13.9
9月	121	3,052	25	17,656	28.7	23.9
10月	240	15,077	128	28,906	43.7	36.4
11月	289	18,162	163	58,988	83.1	69.3
12月	250	16,039	82	55,816	75.9	63.3
2019年1月	827	10,098	136	56,409	76.8	64.0
2月	130	6,698	91	51,638	78.4	65.3
3月	86	5,480	34	56,525	83.1	69.2
合計	2,548	99,326	794	366,367		

・登録者数、実利用者数、ログイン件数、接続時間、ファイル使用量、ログイン(実CPU)はReedbush-Uと共通。

・ノード利用数: インタラクティブおよびバッチジョブの経過時間を1ノードが100%動作したと仮定した場合の利用ノード数。
 計算式=1ヶ月のインタラクティブおよびバッチジョブ経過時間合計÷1ヶ月の稼働時間
 ・ノード利用率: サービスノードに対する利用率。 計算式=ノード利用数÷サービスノード数×100



4. Reedbushスーパーコンピュータシステム (Reedbush-L) ジョブ処理状況 (RedHat Enterprise Linux 7)

年月	処理件数		演算時間(ノード時間)(経過時間)		平均ノード 利用数 (ノード)	ノード 利用率 (%)
	インタラクティブ ジョブ	バッチジョブ	インタラクティブ ジョブ	バッチジョブ		
2018年4月	23	958	6	1,796	3.4	5.9
5月	17	1,823	4	2,947	4.2	7.3
6月	48	1,375	28	5,783	8.2	14.1
7月	298	1,794	41	7,086	9.7	16.7
8月	63	1,888	42	5,722	10.3	17.7
9月	23	3,311	5	10,471	17.0	29.3
10月	46	2,004	25	9,839	14.9	25.6
11月	43	3,238	15	14,399	20.2	34.9
12月	76	3,190	60	13,788	18.8	32.4
2019年1月	30	3,496	8	15,879	21.6	38.5
2月	53	4,882	25	9,941	15.1	28.0
3月	26	4,430	17	23,882	35.1	65.0
合計	746	32,389	276	121,533		

・登録者数、実利用者数、ログイン件数、接続時間、ファイル使用量、
ログイン(実CPU)はReedbush-Uと共通。

・ノード利用数: インタラクティブおよびバッチジョブの経過時間を1ノードが100%動作したと仮定した場合の利用ノード数。
計算式=1ヶ月のインタラクティブおよびバッチジョブ経過時間合計÷1ヶ月の稼働時間

・ノード利用率: サービスノードに対する利用率。計算式=ノード利用数÷サービスノード数×100

