

10・11月のジョブ統計

1. Oakbridge-CX スーパーコンピュータシステムジョブ処理状況 (Red Hat Enterprise Linux 7、CentOS 7)

年月	登録者数	実利用者数	処理件数				接続時間 [時間]	ファイル使用量 [GiB]		ログイン (実CPU)	演算時間 [ノード時間] (経過時間)			平均ノード 利用数 (ノード)	ノード 利用率 (%)
			ログイン	プリポスト	インタラクティブ ジョブ	バッチジョブ		/home	/lustre		プリポスト	インタラクティブ ジョブ	バッチジョブ		
2020年4月	1,092	147	5,802	20	789	16,434	24,146	647	16,881,212	1,745.43	20	354	233,086	379.9	27.9
5月	1,127	215	7,937	71	1,324	39,551	30,946	684	17,588,622	1,190.20	725	709	496,108	709.9	52.2
6月	1,298	217	8,669	156	1,242	132,825	39,950	1,000	24,529,271	2,673.80	627	936	607,896	898.9	66.1
7月	1,378	347	18,263	118	1,760	80,506	53,532	1,340	23,582,558	5,753.21	519	1,179	668,610	957.8	70.4
8月	1,371	295	8,780	67	1,450	63,090	27,508	1,350	25,301,247	9,448.79	136	949	498,413	938.4	69.0
9月	1,535	299	11,804	48	1,152	80,846	39,017	1,399	26,814,117	3,073.18	119	740	630,436	1,030.7	75.8
10月	1,250	254	13,972	102	1,841	87,992	72,162	1,468	28,961,173	6,384.71	519	829	732,192	1,052.0	77.4
11月	1,241	268	13,169	13	2,707	47,307	62,082	1,472	31,304,992	15,583.41	17	980	716,567	1,086.7	79.9
2019年11月	480	95	4,759	2	379	20,085	34,108	185	5,891,232	3,037.14	1	162	261,169	372.9	27.4
12月	529	114	5,019	1	276	26,914	35,531	393	14,788,166	2,489.42	0	138	371,203	511.4	37.6
2020年1月	562	117	5,831	0	377	32,698	43,594	495	15,790,227	3,237.89	0	141	294,689	410.2	30.2
2月	587	115	5,299	0	326	20,493	32,540	610	17,504,878	1,158.40	0	181	414,952	620.0	45.6
3月	588	98	4,785	1	464	26,064	28,456	586	16,978,662	1,903.42	11	317	680,984	961.4	70.7
合計			109,330	597	13,708	654,720	489,464			54,641.86	2,693	7,453	6,345,136		

・接続時間： ログイン時間の累計

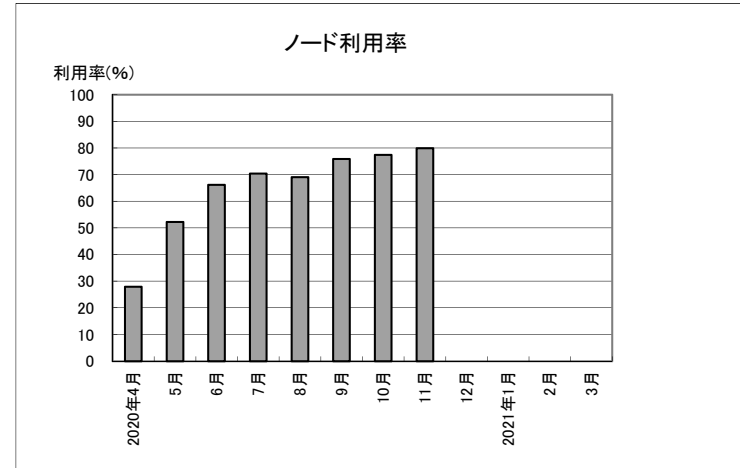
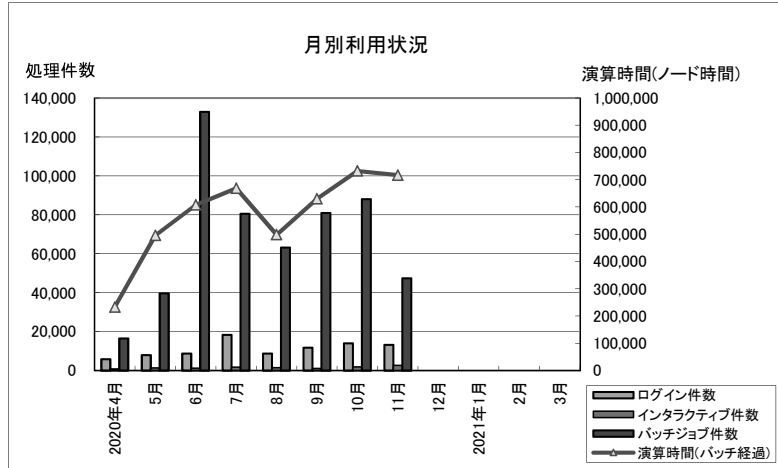
・ログイン(実CPU)： コア時間単位

・2019年11分は合計に含まない

・ノード利用率： インタラクティブおよびバッチジョブの経過時間をノードが100%動作したと仮定した場合の利用ノード数。

計算式 = 1ヶ月のインタラクティブおよびバッチジョブ経過時間合計 ÷ 1ヶ月の稼働時間

・ノード利用率： サービスノードに対する利用率。 計算式 = ノード利用率 ÷ サービスノード数 × 100



2. Oakforest-PACSスーパーコンピュータシステムジョブ処理状況 (RedHat Enterprise Linux 7、CentOS 7)

年月	登録者数	実利用者数	処理件数				接続時間 【時間】	ファイル使用量 [GiB]		ログイン (実CPU)	演算時間 [ノード時間] (経過時間)			平均ノード 利用数 (ノード)	ノード 利用率 (%)
			ログイン	プリポスト	インタラクティブ ジョブ	バッチジョブ		/home	/work		プリポスト	インタラクティブ ジョブ	バッチジョブ		
2020年4月	1,885	464	9,576	461	253	38,464	54,218	3,927	6,326,936	1,829.07	709	214	2,840,983	4,423.7	53.9
5月	1,802	446	9,554	247	254	59,496	64,493	3,220	5,455,455	2,698.20	502	152	3,571,465	4,885.8	59.5
6月	1,611	455	11,840	151	358	47,010	67,932	3,361	5,858,067	1,957.58	342	161	3,415,672	4,831.4	58.9
7月	1,622	410	12,928	343	327	52,585	64,608	3,446	5,996,751	2,262.33	492	163	4,121,263	5,909.8	72.0
8月	1,617	401	12,139	315	618	83,908	70,019	3,854	6,332,050	11,191.93	685	514	4,726,977	6,611.0	80.5
9月	1,732	420	9,811	293	795	52,222	56,925	3,964	6,299,074	3,237.18	667	1,390	4,125,115	6,447.3	78.5
10月	1,766	522	12,023	191	464	52,938	82,796	4,179	6,492,672	6,460.30	398	710	4,437,924	6,071.9	74.0
11月	1,822	461	13,149	251	256	65,413	74,790	4,107	6,618,475	3,297.48	516	125	4,468,068	6,400.5	78.0
2019年11月	1,616	456	13,103	457	208	51,790	103,507	3,683	5,277,714	9,000.08	956	151	4,248,874	6,009.4	73.2
12月	1,618	454	14,180	470	437	72,460	89,295	3,659	5,615,226	5,920.77	976	214	4,913,167	6,721.0	81.9
2020年1月	1,598	445	11,965	408	378	48,545	118,573	3,725	6,034,310	9,427.65	666	217	5,198,931	7,111.9	86.6
2月	1,629	424	10,772	359	401	47,509	78,624	3,850	6,253,958	12,649.16	768	192	4,977,581	7,321.7	89.2
3月	1,598	401	11,791	536	533	64,010	80,219	3,761	6,408,220	9,302.12	1,062	196	5,581,379	7,713.3	94.0
合計			139,728	4,025	5,074	684,560	902,492			70,233.77	7,783	4,248	52,378,525		

・接続時間：ログイン時間の累計

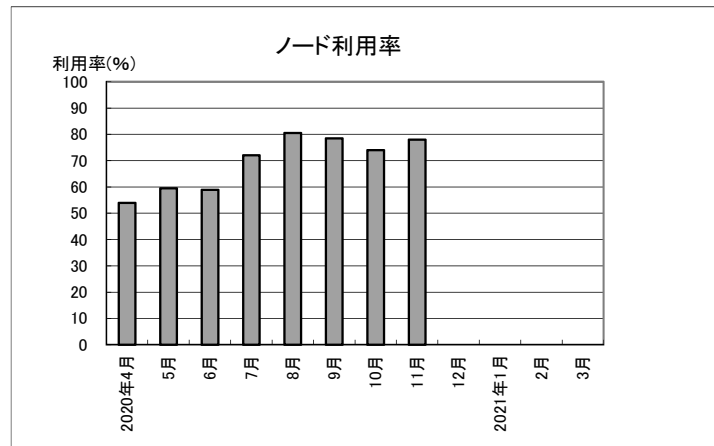
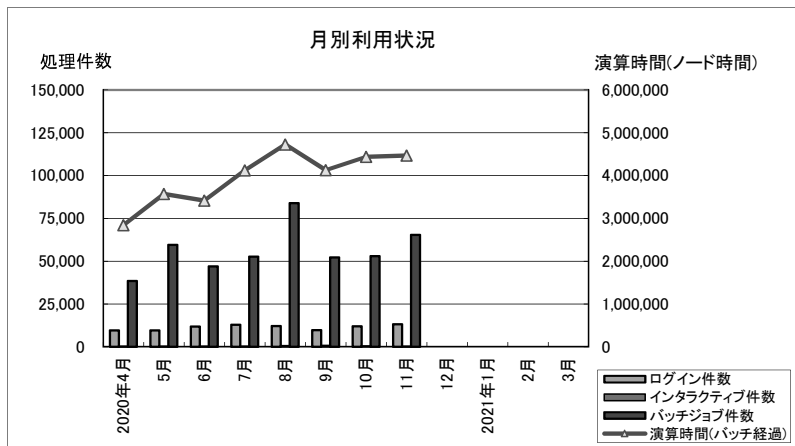
・ログイン(実CPU)：コア時間単位

・2019年11分は合計に含まない

・ノード利用数：インタラクティブおよびバッチジョブの経過時間を1ノードが100%動作したと仮定した場合の利用ノード数。

計算式=ノード利用率×総ノード数(8208)

・ノード利用率：サービスノードに対する利用率。計算式=利用ノード時間÷サービスノード時間×100



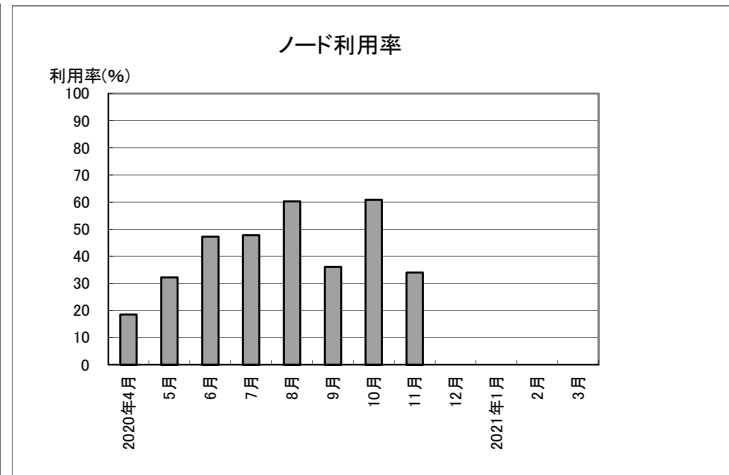
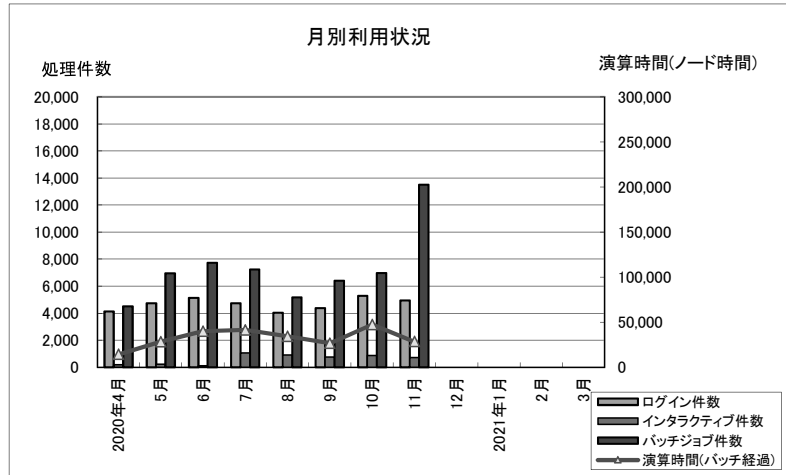
3. Reedbushスーパーコンピュータシステム (Reedbush-H) ジョブ処理状況 (RedHat Enterprise Linux 7)

22巻9月号よりReedbush-H/L/Uのジョブ処理状況の掲載順を変更しています。

年月	登録者数	実利用者数	処理件数				接続時間 [時間]	ファイル使用量 [GiB]		ログイン (実CPU)	演算時間 [ノード時間] (経過時間)			平均ノード 利用数 (ノード)	ノード 利用率 (%)
			ログイン	プリポスト	インタラクティブ ジョブ	バッチジョブ		/home	/lustre		プリポスト	インタラクティブ ジョブ	バッチジョブ		
2020年4月	1,287	239	4,124	1	181	4,512	5,558	169	435,177	6.74	0	165	14,192	22.1	18.5
5月	1,287	204	4,724	1	230	6,950	7,699	133	300,576	9.43	0	293	28,184	38.6	32.2
6月	1,032	235	5,136	2	110	7,720	7,073	145	306,587	5.06	0	29	39,952	56.2	47.2
7月	1,069	188	4,736	8	1,053	7,234	7,653	148	299,291	6.06	5	1,024	41,261	57.4	47.8
8月	999	171	4,032	0	897	5,165	6,535	157	298,649	7	0	1,213	34,188	72.2	60.2
9月	986	161	4,364	0	742	6,403	8,054	159	321,098	12.18	0	1,077	26,655	43.3	36.1
10月	1,127	214	5,277	0	869	6,962	7,133	168	327,145	18.74	0	973	47,424	72.9	60.8
11月	1,070	188	4,943	0	717	13,502	6,705	168	337,922	7.48	0	675	28,402	40.8	34.0
2019年11月	1,294	333	8,566	21	589	9,721	11,653	168	460,973	17.58	17	247	51,108	72.1	60.1
12月	1,254	324	8,563	0	472	6,545	13,520	176	520,955	18.00	0	386	41,445	56.8	47.4
2020年1月	1,241	316	9,461	1	787	15,949	15,181	186	541,491	13.84	0	537	57,031	78.2	65.2
2月	1,237	273	5,826	0	515	25,272	9,731	183	616,806	11.83	0	323	42,821	62.7	52.2
3月	1,217	227	5,185	0	158	3,650	8,216	184	604,794	30.69	0	138	51,619	71.0	59.2
合計			66,371	13	6,731	109,864	103,058			146.76	5	6,833	453,174		

- ・接続時間: ログイン時間の累計
- ・ログイン(実CPU): コア時間単位
- ・2019年11月分は合計に含まない

- ・ノード利用数: インタラクティブおよびバッチジョブの経過時間を1ノードが100%動作したと仮定した場合の利用ノード数。
計算式=1ヶ月のインタラクティブおよびバッチジョブ経過時間合計÷1ヶ月の稼働時間
- ・ノード利用率: サービスノードに対する利用率。計算式=ノード利用数÷サービスノード数×100



4. Reedbushスーパーコンピュータシステム(Reedbush-L) ジョブ処理状況 (RedHat Enterprise Linux 7)

年月	処理件数		演算時間 [ノード時間](経過時間)		平均ノード 利用数 (ノード)	ノード 利用率 (%)
	インタラクティブ ジョブ	バッチジョブ	インタラクティブ ジョブ	バッチジョブ		
2020年4月	54	1,484	37	7,332	11.4	21.0
5月	80	2,115	74	13,149	17.9	33.2
6月	91	2,807	79	14,764	20.8	38.6
7月	21	2,883	27	15,123	20.6	38.1
8月	58	1,551	64	10,739	25.6	47.4
9月	57	1,757	49	20,902	32.7	60.6
10月	156	2,427	53	16,400	24.8	45.9
11月	56	1,695	25	24,476	34.4	63.7
2019年11月	118	2,083	91	21,247	30.0	54.5
12月	93	2,313	80	26,748	36.5	66.3
2020年1月	133	2,560	158	32,196	44.0	79.9
2月	56	2,657	211	28,072	41.1	74.7
3月	16	727	24	34,927	47.9	87.2
合計	871	24,976	881	244,828		

・登録者数、実利用者数、ログイン件数、接続時間、ファイル使用量、
ログイン(実CPU)はReedbush-Uと共通。
・2019年11月分は合計に含まない

・ノード利用数: インタラクティブおよびバッチジョブの経過時間を1ノードが100%動作したと仮定した場合の利用ノード数。
計算式=1ヶ月のインタラクティブおよびバッチジョブ経過時間合計÷1ヶ月の稼働時間
・ノード利用率: サービスノードに対する利用率。 計算式=ノード利用数÷サービスノード数×100

