

8・9月のジョブ統計

1. Wisteria/BDEC-01スーパーコンピュータシステム (Odyssey) ジョブ処理状況 (RedHat Enterprise Linux 8)

年月	登録者数	実利用者数	処理件数				接続時間 [時間]	ファイル使用量 [GiB]		ログイン (実CPU)	演算時間 [ノード時間] (経過時間)			平均ノード 利用数 (ノード)	ノード 利用率 (%)
			ログイン	プリポスト	インタラクティブ ジョブ	バッチジョブ		/home	/lustre		プリポスト	インタラクティブ ジョブ	バッチジョブ		
2021年5月	860	206	3,348	54	188	6,718	13,623	148	66,121	697.32	40	35	282,715	822.0	10.7
6月	974	270	5,845	97	186	12,367	23,491	361	189,018	1,398.60	122	36	473,446	842.5	11.0
7月	1,103	229	4,638	66	64	10,730	24,723	438	211,696	1,670.10	74	10	698,405	1,492.2	19.4
8月	939	147	2,212	82	28	4,551	9,866	383	128,337	2,218.48	255	6	123,322	219.4	2.9
9月	1,058	196	3,835	76	150	20,431	19,769	434	246,063	1,944.79	281	40	204,279	289.0	3.8
合計			19,878	375	616	54,797	91,472			7,929	772	127	1,782,167		

・試運転は、2021年5月14日より開始。正式サービスは、2021年8月2日より開始

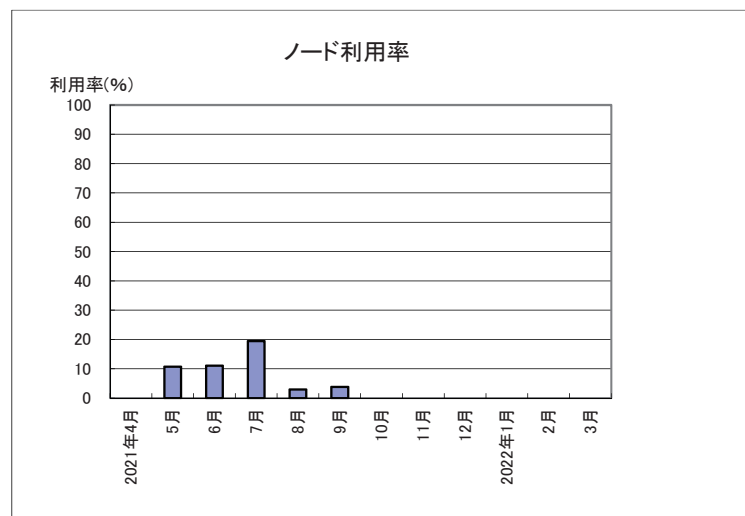
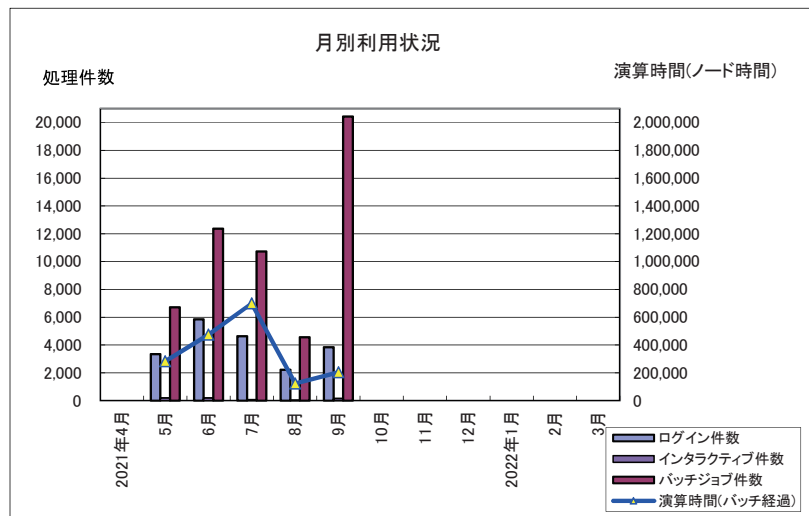
・接続時間：ログイン時間の累計

・ログイン(実CPU)：コア時間単位

・ノード利用数：インタラクティブおよびバッチジョブの経過時間を1ノードが100%動作したと仮定した場合の利用ノード数。

計算式 = 1ヶ月のインタラクティブおよびバッチジョブ経過時間合計 ÷ 1ヶ月の稼動時間

・ノード利用率：サービスノードに対する利用比率。 計算式 = ノード利用数 ÷ サービスノード数 × 100

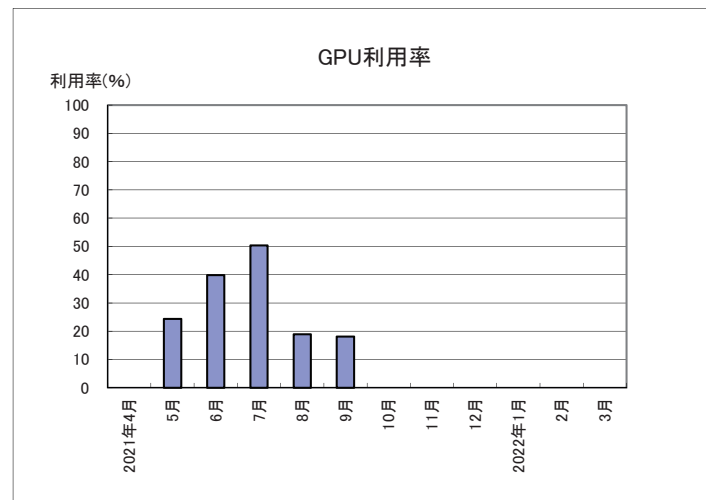
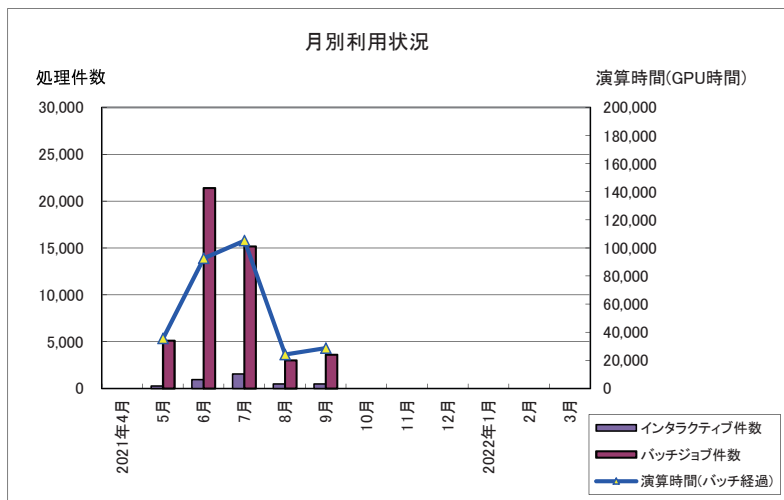


2. Wisteria/BDEC-01スーパーコンピュータシステム(Aquarius) ジョブ処理状況 (RedHat Enterprise Linux 8)

年月	処理件数		演算時間 [GPU時間] (経過時間)		平均GPU 利用数 (GPU)	GPU 利用率 (%)
	インタラクティブ ジョブ	バッチジョブ	インタラクティブ ジョブ	バッチジョブ		
2021年5月	252	5,095	158	35,645	87.5	24.3
6月	953	21,394	1,245	92,643	143.3	39.8
7月	1,540	15,155	1,531	105,239	180.9	50.3
8月	466	3,004	470	24,188	67.9	18.9
9月	480	3,599	358	28,702	65.1	18.1
合計	3,691	48,247	3,762	286,417		

・試運転は、2021年5月14日より開始。正式サービスは、2021年8月2日より開始
 ・登録者数、実利用者数、ログイン件数、接続時間、ファイル使用量、
 ログイン(実CPU)はWisteria/BDEC-01(Odyssey) と共通。

・GPU利用数: インタラクティブおよびバッチジョブの経過時間を1GPUが100%動作したと仮定した場合の利用GPU数。
 計算式=1ヶ月のインタラクティブおよびバッチジョブ経過時間合計÷1ヶ月の稼働時間
 ・GPU利用率: サービスGPUに対する利用率。計算式=GPU利用数÷サービスGPU数×100



3. Oakbridge-CX スーパーコンピュータシステムジョブ処理状況 (Red Hat Enterprise Linux 7、CentOS 7)

年月	登録者数	実利用者数	処理件数				接続時間 [時間]	ファイル使用量 [GiB]		ログイン (実CPU)	演算時間 [ノード時間] (経過時間)			平均ノード 利用率 (ノード)	ノード 利用率 (%)
			ログイン	プリポスト	インタラクティブ ジョブ	バッチジョブ		/home	/work		プリポスト	インタラクティブ ジョブ	バッチジョブ		
2021年4月	1,070	323	6,405	2	927	24,498	27,351	913	1,339,482	1,242.42	0	385	474,088	769.1	56.2
5月	1,196	299	6,395	0	982	60,233	38,699	874	1,292,853	8,996.00	0	992	472,558	704.1	51.5
6月	1,087	358	8,649	43	1,356	79,376	48,740	993	1,357,480	2,853.51	1	1,093	547,424	832.8	60.9
7月	1,132	366	8,545	42	1,860	62,733	57,857	1,017	1,430,169	16,807.20	2	674	622,202	909.5	66.5
8月	1,141	278	5,494	59	1,814	31,559	22,299	1,060	1,499,355	4,136.73	5	592	446,153	945.0	69.1
9月	1,067	284	6,700	17	1,585	31,851	32,068	1,095	1,592,894	2,314.47	0	592	586,073	1,015.7	74.2
2020年9月	1,535	299	11,804	48	1,152	80,846	39,017	1,130	1,539,134	3,073.18	119	740	630,436	1,030.7	75.8
10月	1,250	254	13,972	102	1,841	87,992	72,162	1,160	1,700,805	6,384.71	519	829	732,192	1,052.0	77.4
11月	1,241	268	13,169	13	2,707	47,307	62,082	1,172	1,878,875	15,583.41	17	980	716,567	1,086.7	79.9
12月	1,214	241	11,452	56	1,475	75,087	43,511	1,191	1,872,689	9,074.40	253	860	768,743	1,127.9	82.9
2021年1月	1,105	215	10,238	49	1,601	64,441	53,307	1,021	1,891,719	3,322.22	253	982	754,704	1,110.5	81.7
2月	1,110	161	7,326	117	2,215	40,336	28,469	1,049	1,963,710	2,864.16	398	893	591,306	941.2	69.2
3月	1,080	170	7,803	67	1,373	63,001	35,810	1,115	1,502,680	2,660.82	387	671	591,775	854.0	62.8
合計			106,148	567	19,736	668,414	522,355			76,240	1,835	9,543	7,303,785		

・接続時間： ログイン時間の累計

・ログイン(実CPU)： コア時間単位

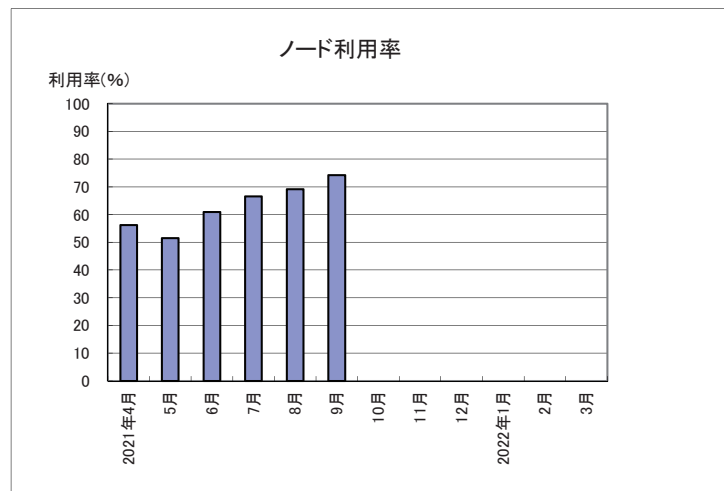
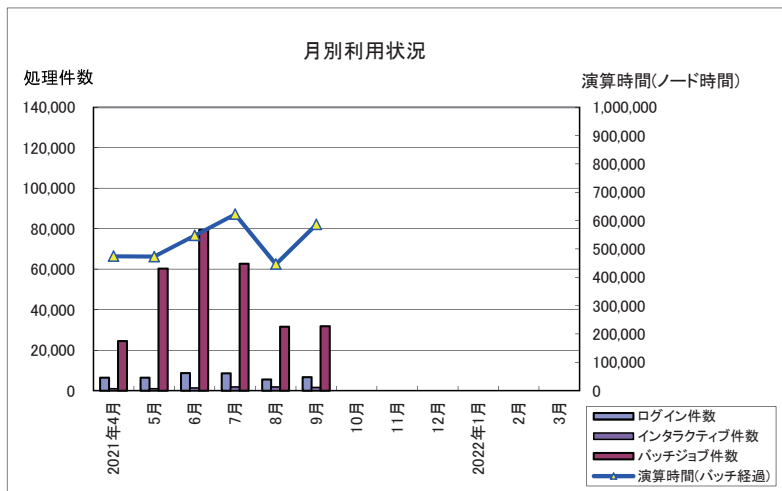
・2020年9月分は合計に含まない

・2021年4月分より、集計方法を変更いたしました。下線部分が前回から変更となっている箇所となっております。

・ノード利用率： インタラクティブおよびバッチジョブの経過時間を1ノードが100%動作したと仮定した場合の利用ノード数。

計算式=1ヶ月のインタラクティブおよびバッチジョブ経過時間合計÷1ヶ月の稼動時間

・ノード利用率： サービスノードに対する利用率。 計算式=ノード利用数÷サービスノード数×100

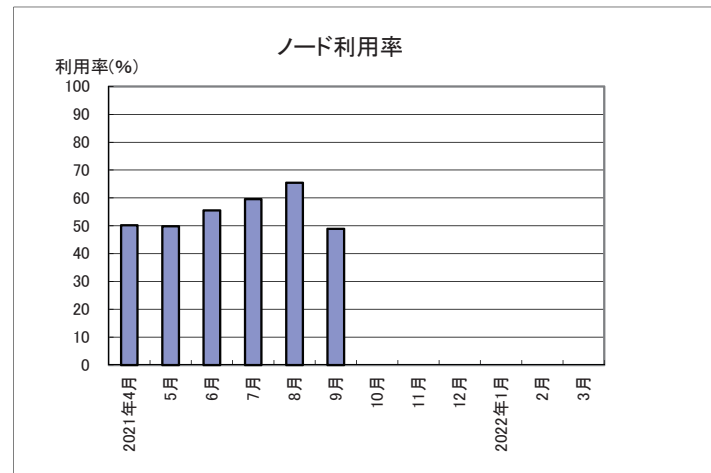
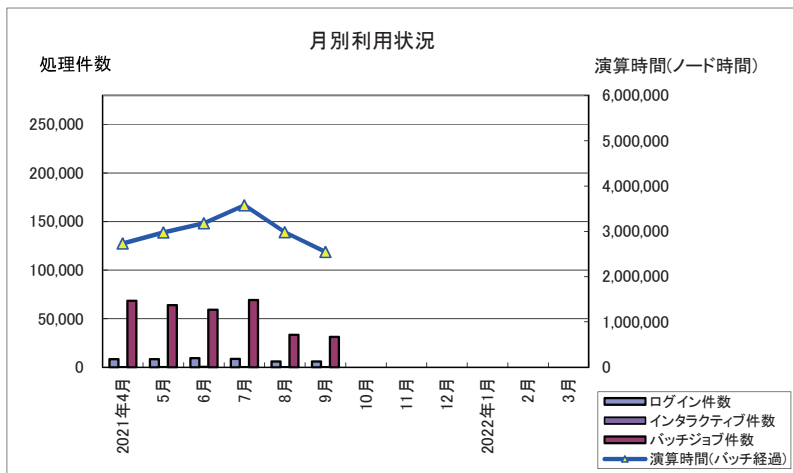


4. Oakforest-PACSスーパーコンピュータシステムジョブ処理状況 (RedHat Enterprise Linux 7、CentOS 7)

年月	登録者数	実利用者数	処理件数				接続時間 [時間]	ファイル使用量 [GiB]		ログイン (実CPU)	演算時間 [ノード時間] (経過時間)			平均ノード 利用数 (ノード)	ノード 利用率 (%)
			ログイン	プリポスト	インタラクティブ ジョブ	バッチジョブ		/home	/work		プリポスト	インタラクティブ ジョブ	バッチジョブ		
2021年4月	1,690	450	8,322	128	181	68,373	47,950	2,618	6,233,823	3,528.98	310	65	2,731,333	4,117.0	50.2
5月	1,732	347	8,252	192	288	63,829	63,997	2,216	4,729,782	2,036.24	411	78	2,977,248	4,089.8	49.8
6月	1,397	378	9,348	274	511	59,097	66,215	2,236	4,830,259	2,088.30	470	92	3,179,605	4,557.0	55.5
7月	1,329	380	8,428	193	415	69,240	74,087	2,199	4,947,221	2,050.97	420	203	3,574,862	4,895.8	59.6
8月	1,336	308	5,994	189	237	33,416	28,905	2,177	5,049,162	5,565.78	523	160	2,981,494	5,366.4	65.4
9月	1,373	319	5,891	184	171	31,112	38,671	2,246	5,093,072	1,940.11	430	108	2,547,260	4,011.9	48.9
9月	1,732	420	9,811	293	795	52,222	56,925	2,441	6,299,074	3,237.18	667	1,390	4,125,115	6,447.3	78.5
10月	1,766	522	12,023	191	464	52,938	82,796	2,552	6,492,672	6,460.30	398	710	4,437,924	6,071.9	74.0
11月	1,822	461	13,149	251	256	65,413	74,790	2,535	6,618,475	3,297.48	516	125	4,468,068	6,400.5	78.0
12月	1,789	471	13,407	419	375	99,699	66,020	2,648	6,634,466	6,273.23	630	149	4,837,811	6,633.6	80.8
2021年1月	1,804	475	12,636	495	556	210,638	84,101	2,687	6,512,605	3,174.92	787	233	5,112,137	6,993.7	85.2
2月	1,786	431	11,384	314	282	79,481	78,257	2,787	6,581,603	5,791.25	546	197	4,733,131	7,166.3	87.3
3月	1,727	472	12,986	384	302	271,840	102,642	2,760	6,629,043	6,329.17	706	174	5,484,594	7,523.7	91.7
合計			121,820	3,214	4,038	1,105,076	808,431			48,537	6,147	2,294	47,065,467		

- ・接続時間：ログイン時間の累計
- ・ログイン(実CPU)：コア時間単位
- ・2020年9月分は合計に含まない

- ・ノード利用数：インタラクティブおよびバッチジョブの経過時間を1ノードが100%動作したと仮定した場合の利用ノード数。
計算式=ノード利用率×総ノード数(8208)
- ・ノード利用率：サービスノードに対する利用率。計算式=利用ノード時間÷サービスノード時間×100



5. Reedbushスーパーコンピュータシステム (Reedbush-H) ジョブ処理状況 (RedHat Enterprise Linux 7)

年月	登録者数	実利用者数	処理件数				接続時間 [時間]	ファイル使用量 [GiB]		ログイン (実CPU)	演算時間 [ノード時間] (経過時間)			平均ノード 利用率 (ノード)	ノード 利用率 (%)
			ログイン	プリポスト	インタラクティブ ジョブ	バッチジョブ		/home	/lustre		プリポスト	インタラクティブ ジョブ	バッチジョブ		
2021年4月	986	127	2,183	19	253	6,489	3,140	146	192,825	12.31	2	284	24,386	41.1	34.3
5月	644	116	2,571	0	149	4,839	3,857	134	203,491	13.35	0	179	20,465	28.0	23.4
6月	592	102	2,022	0	200	6,355	3,567	135	200,432	2.60	0	200	27,992	39.6	33.0
7月	587	111	2,149	2	348	4,452	3,564	142	210,761	4.95	3	285	19,598	27.0	22.5
8月	585	91	1,285	1	195	2,384	2,378	137	218,311	5.10	2	200	13,374	24.2	20.1
9月	610	97	1,862	0	608	4,502	3,302	136	222,755	2.59	0	635	25,653	41.0	34.2
2021年9月	986	161	4,364	0	742	6,403	8,054	159	321,098	12.18	0	1,077	26,655	43.3	36.1
10月	1,127	214	5,277	0	869	6,962	7,133	168	327,145	18.74	0	973	47,424	72.9	60.8
11月	1,070	188	4,943	0	717	13,502	6,705	168	337,922	7.48	0	675	28,402	40.8	34.0
12月	1,094	236	5,252	0	1,545	16,439	8,449	180	349,615	6.64	0	1,979	47,463	67.1	55.9
2021年1月	1,112	195	4,585	0	1,010	12,940	7,523	181	356,486	7.35	0	1,173	44,632	62.2	51.8
2月	1,057	188	3,758	0	809	12,800	5,831	188	354,254	16.00	0	954	56,532	86.5	72.1
3月	1,056	176	4,140	0	776	7,345	5,273	189	316,348	13.20	0	920	73,742	102.4	85.4
合計			40,027	22	7,479	99,009	60,722			110	7	8,457	429,663		

・接続時間： ログイン時間の累計

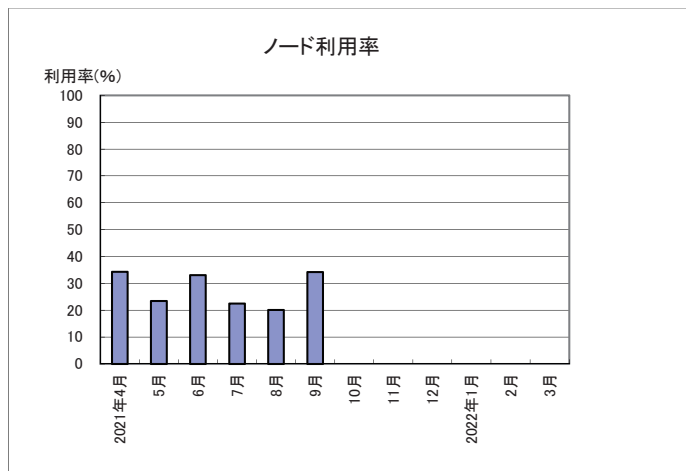
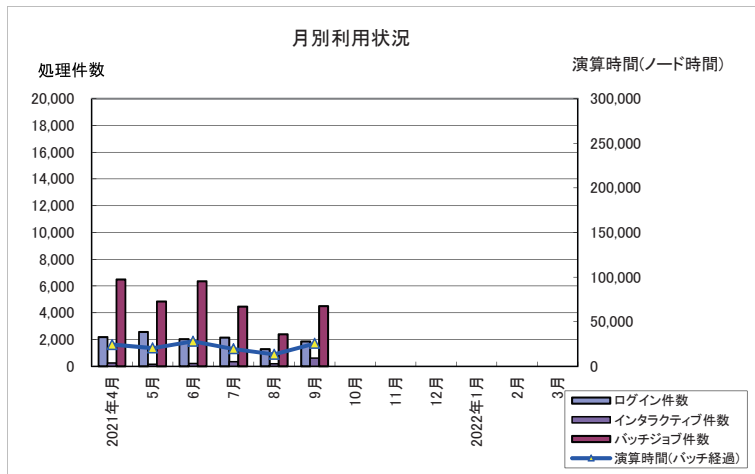
・ログイン(実CPU)： コア時間単位

・2020年9月分は合計に含まない

・ノード利用率： インタラクティブおよびバッチジョブの経過時間を1ノードが100%動作したと仮定した場合の利用ノード数。

計算式=1ヶ月のインタラクティブおよびバッチジョブ経過時間合計÷1ヶ月の稼働時間

・ノード利用率： サービスノードに対する利用率。 計算式=ノード利用率÷サービスノード数×100



6. Reedbushスーパーコンピュータシステム (Reedbush-L) ジョブ処理状況 (RedHat Enterprise Linux 7)

年月	処理件数		演算時間 [ノード時間] (経過時間)		平均ノード 利用数 (ノード)	ノード 利用率 (%)
	インタラクティブ ジョブ	バッチジョブ	インタラクティブ ジョブ	バッチジョブ		
2021年4月	19	1,913	3	10,413	17.4	32.8
5月	95	1,867	45	20,833	28.3	53.5
6月	34	1,075	70	8,689	12.3	23.2
7月	25	1,887	44	10,081	13.8	26.0
8月	105	1,031	87	4,249	7.7	14.6
9月	1	874	0	5,657	8.8	16.7
2020年9月	57	1,757	49	20,902	32.7	60.6
10月	156	2,427	53	16,400	24.8	45.9
11月	56	1,695	25	24,476	34.4	63.7
12月	105	2,734	106	21,208	28.9	53.6
2021年1月	100	3,171	46	26,404	35.9	66.7
2月	56	2,657	211	28,072	41.1	74.7
3月	16	727	24	34,927	47.9	87.2
合計	768	22,058	714	211,409		

・登録者数、実利用者数、ログイン件数、接続時間、ファイル使用量、
ログイン(実CPU)はReedbush-Uと共通。
・2020年9月分は合計に含まない

・ノード利用数: インタラクティブおよびバッチジョブの経過時間を1ノードが100%動作したと仮定した場合の利用ノード数。
計算式=1ヶ月のインタラクティブおよびバッチジョブ経過時間合計÷1ヶ月の稼働時間
・ノード利用率: サービスノードに対する利用率。計算式=ノード利用数÷サービスノード数×100

