

# 12・1月のジョブ統計

## 1. Wisteria/BDEC-01スーパーコンピュータシステム (Odyssey) ジョブ処理状況 (RedHat Enterprise Linux 8)

年月	登録者数	実利用者数	処理件数				接続時間 [時間]	ファイル使用量 [GiB]		ログイン (実CPU)	演算時間 [ノード時間] (経過時間)			平均ノード 利用数 (ノード)	ノード 利用率 (%)
			ログイン	プリポスト	インタラクティブ ジョブ	バッチジョブ		/home	/lustre		プリポスト	インタラクティブ ジョブ	バッチジョブ		
2021年5月	860	206	3,348	54	188	6,718	13,623	148	66,121	697.32	40	35	282,715	822.0	10.7
6月	974	270	5,845	97	186	12,367	23,491	361	189,018	1,398.60	122	36	473,446	842.5	11.0
7月	1,103	229	4,638	66	64	10,730	24,723	438	211,696	1,670.10	74	10	698,405	1,492.2	19.4
8月	939	147	2,212	82	28	4,551	9,866	383	128,337	2,218.48	255	6	123,322	219.4	2.9
9月	1,058	196	3,835	76	150	20,431	19,769	434	246,063	1,944.79	281	40	204,279	289.0	3.8
10月	1,193	311	5,221	256	226	12,759	27,589	580	396,240	836.51	284	85	351,435	480.9	6.3
11月	1,279	256	5,337	76	311	7,340	26,676	774	515,631	3,092.91	86	91	147,549	208.8	2.7
12月	1,286	298	6,189	76	366	9,752	31,952	837	833,732	1,879.83	123	64	672,591	920.1	12.0
2022年1月	1,323	294	7,329	92	220	27,108	33,550	961	979,806	1,926.47	256	60	801,198	1,096.0	14.3
合計			43,954	875	1,739	111,756	211,239			15,665	1,521	427	3,754,940		

・試運転は、2021年5月14日より開始。正式サービスは、2021年8月2日より開始

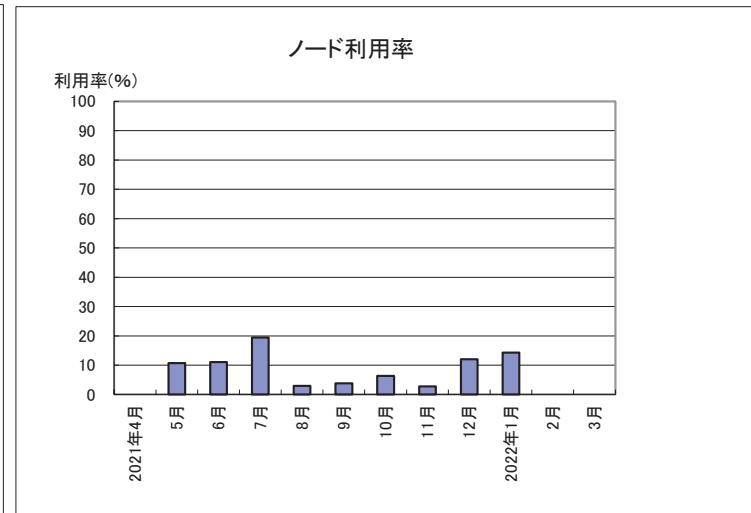
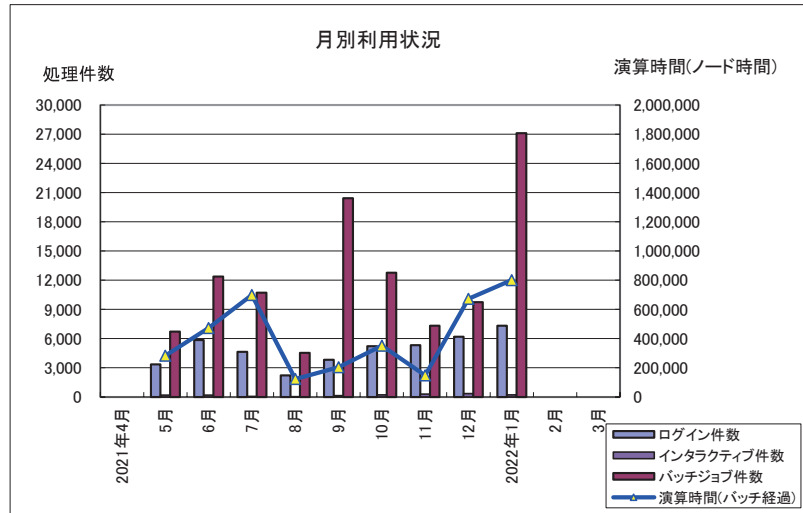
・接続時間： ログイン時間の累計

・ログイン(実CPU)： コア時間単位

・ノード利用数： インタラクティブおよびバッチジョブの経過時間を1ノードが100%動作したと仮定した場合の利用ノード数。

計算式=1ヶ月のインタラクティブおよびバッチジョブ経過時間合計÷1ヶ月の稼働時間

・ノード利用率： サービスノードに対する利用率。 計算式=ノード利用数÷サービスノード数×100

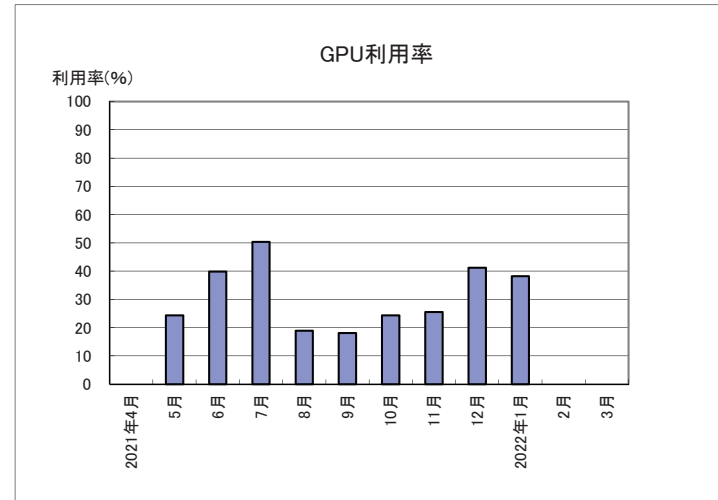
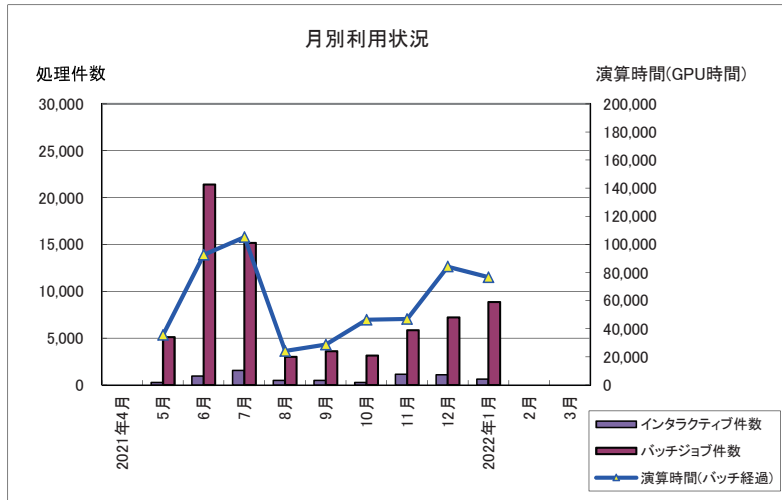


## 2. Wisteria/BDEC-01スーパーコンピュータシステム(Aquarius) ジョブ処理状況 (RedHat Enterprise Linux 8)

年月	処理件数		演算時間 [GPU時間](経過時間)		平均GPU 利用数 (GPU)	GPU 利用率 (%)
	インタラクティブ ジョブ	バッチジョブ	インタラクティブ ジョブ	バッチジョブ		
2021年5月	252	5,095	158	35,645	87.5	24.3
6月	953	21,394	1,245	92,643	143.3	39.8
7月	1,540	15,155	1,531	105,239	180.9	50.3
8月	466	3,004	470	24,188	67.9	18.9
9月	480	3,599	358	28,702	65.1	18.1
10月	272	3,139	91	46,327	87.5	24.3
11月	1,122	5,824	1,107	46,895	91.9	25.5
12月	1,077	7,209	957	84,187	148.5	41.2
2022年1月	615	8,846	623	76,630	137.7	38.2
合計	6,777	73,265	6,540	540,456		

・試運転は、2021年5月14日より開始。正式サービスは、2021年8月2日より開始  
 ・登録者数、実利用者数、ログイン件数、接続時間、ファイル使用量、  
 ログイン(実CPU)はWisteria/BDEC-01(Odyssey) と共通。

・GPU利用数： インタラクティブおよびバッチジョブの経過時間を1GPUが100%動作したと仮定した場合の利用GPU数。  
 計算式=1ヶ月のインタラクティブおよびバッチジョブ経過時間合計÷1ヶ月の稼働時間  
 ・GPU利用率： サービスGPUに対する利用率。 計算式=GPU利用数÷サービスGPU数×100

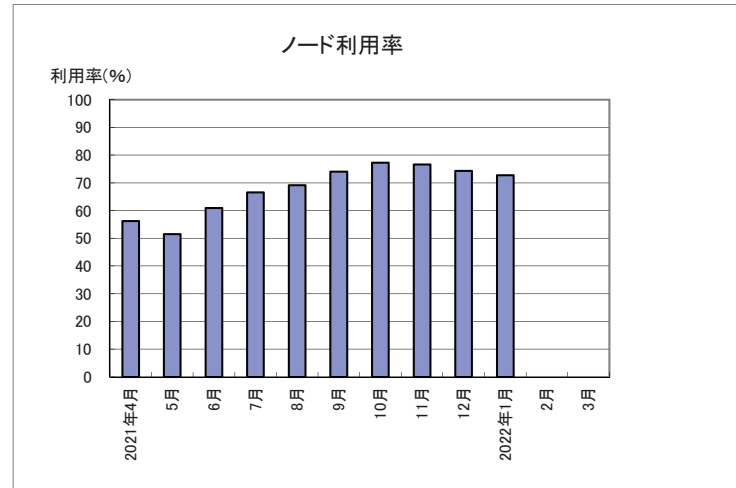
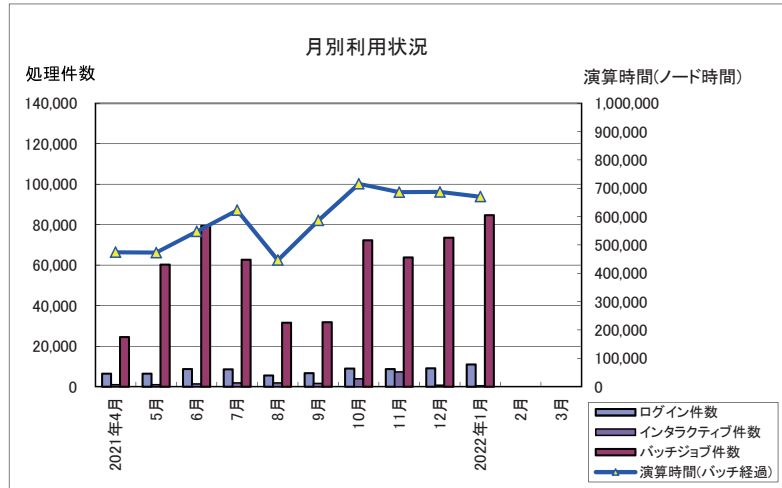


3. Oakbridge-CX スーパーコンピュータシステムジョブ処理状況 (Red Hat Enterprise Linux 7、CentOS 7)

年月	登録者数	実利用者数	処理件数				接続時間 [時間]	ファイル使用量 [GiB]		ログイン (実CPU)	演算時間 [ノード時間] (経過時間)			平均ノード 利用数 (ノード)	ノード 利用率 (%)	
			ログイン	プリポスト	インタラクティブ ジョブ	バッチジョブ		/home	/work		プリポスト	インタラクティブ ジョブ	バッチジョブ			
2021年4月	1,070	323	6,405	2	927	24,498	27,351	913	1,339,482	1,242.42	0	385	474,088	769.1	56.2	
5月	1,196	299	6,395	0	982	60,233	38,699	874	1,292,853	8,996.00	0	992	472,558	704.1	51.5	
6月	1,087	358	8,649	43	1,356	79,376	48,740	993	1,357,480	2,853.51	1	1,093	547,424	832.8	60.9	
7月	1,132	366	8,545	42	1,860	62,733	57,857	1,017	1,430,169	16,807.20	2	674	622,202	909.5	66.5	
8月	1,141	278	5,494	59	1,814	31,559	22,299	1,060	1,499,355	4,136.73	5	592	446,153	945.0	69.1	
9月	1,067	284	6,700	17	1,585	31,851	32,068	1,095	1,592,894	2,314.47	0	592	586,073	1,011.9	74.0	
10月	1,120	305	8,969	29	3,898	72,268	48,565	1,183	1,697,798	3,616.60	3	1,253	715,570	1,057.7	77.3	
11月	1,179	348	8,683	0	7,370	63,788	49,289	1,227	1,860,386	3,446.55	0	881	686,231	1,047.8	76.6	
12月	1,187	362	9,052	2	763	73,500	43,544	1,377	1,883,279	2,295.56	0	258	686,828	1,016.8	74.3	
2022年1月	1,200	375	10,915	0	497	84,721	50,652	1,522	1,941,483	7,899.93	0	262	670,263	994.1	72.7	
2021年1月	1,105	215	10,238	49	1,601	64,441	53,307	1,021	1,891,719	3,322.22	253	982	754,704	1,110.5	81.7	
2月	1,110	161	7,326	117	2,215	40,336	28,469	1,049	1,963,710	2,864.16	398	893	591,306	941.2	69.2	
3月	1,080	170	7,803	67	1,373	63,001	35,810	1,115	1,502,680	2,660.82	387	671	591,775	854.0	62.8	
合計			94,936	378	24,640	687,864	483,343			59,134		796	8,546	7,090,471		

- ・接続時間： ログイン時間の累計
- ・ログイン(実CPU)： コア時間単位
- ・2021年1月分は合計に含まない

- ・ノード利用数： インタラクティブおよびバッチジョブの経過時間を1ノードが100%動作したと仮定した場合の利用ノード数。  
計算式=1ヶ月のインタラクティブおよびバッチジョブ経過時間合計÷1ヶ月の稼働時間
- ・ノード利用率： サービスノードに対する利用率。 計算式=ノード利用数÷サービスノード数×100



#### 4. Oakforest-PACSスーパーコンピュータシステムジョブ処理状況 (RedHat Enterprise Linux 7、CentOS 7)

年月	登録者数	実利用者数	処理件数				接続時間 [時間]	ファイル使用量 [GiB]		ログイン (実CPU)	演算時間 [ノード時間] (経過時間)			平均ノード 利用数 (ノード)	ノード 利用率 (%)
			ログイン	プリポスト	インタラクティブ ジョブ	バッチジョブ		/home	/work		プリポスト	インタラクティブ ジョブ	バッチジョブ		
2021年4月	1,690	450	8,322	128	181	68,373	47,950	2,618	6,233,823	3,528.98	310	65	2,731,129	4,116.8	50.2
5月	1,732	347	8,252	192	288	63,829	63,997	2,216	4,729,782	2,036.24	411	78	2,977,248	4,089.8	49.8
6月	1,397	378	9,348	274	511	59,097	66,215	2,236	4,830,259	2,088.30	470	92	3,179,605	4,557.0	55.5
7月	1,329	380	8,428	193	415	69,240	74,087	2,199	4,947,221	2,050.97	420	203	3,574,862	4,895.8	59.6
8月	1,336	308	5,994	189	237	33,416	28,905	2,177	5,049,162	5,565.78	523	160	2,981,494	5,366.4	65.4
9月	1,373	319	5,891	184	171	31,112	38,671	2,246	5,093,072	1,940.11	430	108	2,547,260	4,011.9	48.9
10月	1,414	329	6,956	170	113	28,226	59,362	2,212	5,137,733	1,148.12	363	45	2,165,785	2,978.2	36.3
11月	1,429	328	6,928	249	73	79,672	46,522	2,226	5,254,149	9,648.32	372	43	2,509,969	3,571.9	43.5
12月	1,429	359	7,502	207	37	41,964	40,731	2,265	5,113,607	26,901.21	345	17	3,071,995	4,207.9	51.3
2022年1月	1,433	314	6,926	206	123	28,488	55,906	2,266	5,034,724	15,948.13	206	120	2,786,947	3,823.3	46.6
2021年1月	1,804	475	12,636	495	556	210,638	84,101	2,687	6,512,605	3,174.92	787	233	5,112,137	6,993.7	85.2
2月	1,786	431	11,384	314	282	79,481	78,257	2,787	6,581,603	5,791.25	546	197	4,733,131	7,166.3	87.3
3月	1,727	472	12,986	384	302	271,840	102,642	2,760	6,629,043	6,329.17	706	174	5,484,594	7,523.7	91.7
合計			98,917	2,690	2,733	854,738	703,245			82,977	5,102	1,302	38,744,019		

・接続時間： ログイン時間の累計

・ログイン(実CPU)： コア時間単位

・2021年1月分は合計に含まない

・ノード利用数： インタラクティブおよびバッチジョブの経過時間を1ノードが100%動作したと仮定した場合の利用ノード数。

計算式=ノード利用率×総ノード数(8208)

・ノード利用率： サービスノードに対する利用率。 計算式=利用ノード時間÷サービスノード時間×100

・下線部分の値に誤りがございました。お詫びして訂正いたします。

