

12・1月のジョブ統計

1. Wisteria/BDEC-01スーパーコンピュータシステム(Odyssey) ジョブ処理状況 (RedHat Enterprise Linux 8)

年月	登録者数	実利用者数	処理件数				接続時間 [時間]	ファイル使用量 [GiB]		ログイン (実CPU)	演算時間 [ノード時間] (経過時間)			平均ノード 利用数 (ノード)	ノード 利用率 (%)
			ログイン	プリポスト	インタラクティブ ジョブ	バッチジョブ		/home	/lustre		プリポスト	インタラクティブ ジョブ	バッチジョブ		
2022年4月	1,687	456	6,822	184	241	13,256	30,076	1,225	1,203,879	8,037.82	366	45	703,985	1,139.2	14.8
5月	1,794	506	8,152	228	647	38,581	55,029	1,312	1,387,835	2,068.13	578	73	1,114,477	1,524.7	19.9
6月	1,727	531	68,991	225	682	27,267	55,520	1,539	1,784,645	4,563.54	616	114	1,473,641	2,083.6	27.1
7月	1,749	489	8,578	222	586	60,294	64,200	1,693	2,447,243	7,460.21	431	124	2,587,977	3,540.3	46.1
8月	1,777	473	12,780	232	536	51,990	30,848	1,757	2,652,316	4,662.02	504	291	2,312,530	3,906.6	50.9
9月	1,869	451	23,670	276	920	43,593	46,290	1,905	3,123,150	8,952.28	689	757	2,531,647	3,581.7	46.6
10月	1,979	603	15,652	581	707	95,094	87,929	1,947	3,365,263	7,017.55	1,251	453	2,389,834	3,299.9	43.0
11月	1,941	585	25,443	455	975	90,678	80,522	2,154	3,515,919	13,344.25	1,038	603	2,530,095	3,579.2	46.6
12月	1,962	626	14,321	500	632	77,350	80,043	2,323	3,774,096	5,404.18	964	316	3,164,631	4,335.5	56.5
2023年1月	2,021	609	14,159	471	535	163,311	99,128	2,421	3,932,926	3,854.64	1,103	257	3,814,549	5,217.6	67.9
2022年1月	1,323	294	7,329	92	220	27,108	33,550	961	979,806	1,926.47	256	60	801,198	1,096.0	14.3
2月	1,293	269	6,015	168	275	13,449	29,553	1,105	1,021,929	2,675.51	496	124	813,968	1,235.3	16.1
3月	1,221	265	6,896	135	187	60,265	31,203	1,131	1,007,327	9,642.52	322	42	1,222,254	1,715.7	22.3
合計			211,479	3,677	6,923	735,128	690,341			77,683	8,358	3,199	24,659,588		

・試運転は、2021年5月14日より開始。正式サービスは、2021年8月2日より開始

・接続時間： ログイン時間の累計

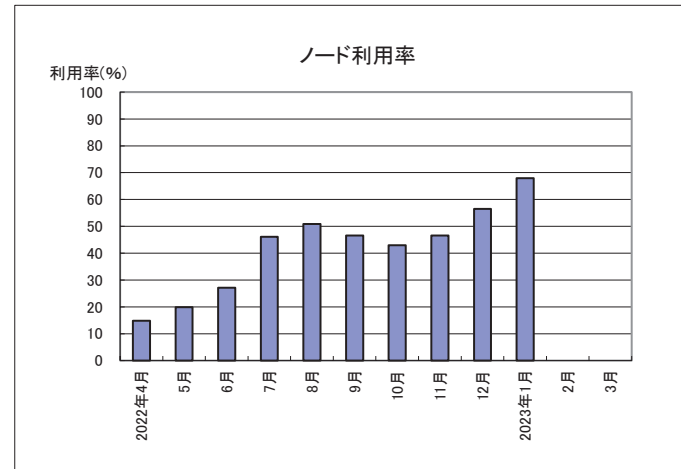
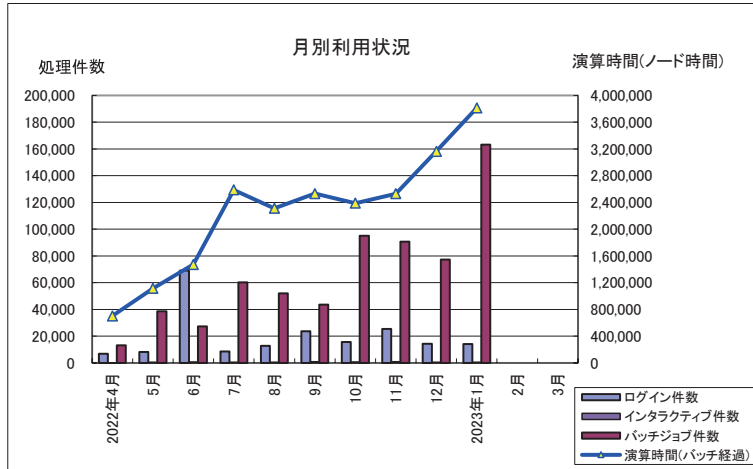
・ログイン(実CPU)： コア時間単位

・2022年1月分は合計に含まない

・ノード利用数： インタラクティブおよびバッチジョブの経過時間を1ノードが100%動作したと仮定した場合の利用ノード数。

計算式=1ヶ月のインタラクティブおよびバッチジョブ経過時間合計÷1ヶ月の稼動時間

・ノード利用率： サービスノードに対する利用率。 計算式=ノード利用数÷サービスノード数×100



2. Wisteria/BDEC-01スーパーコンピュータシステム (Aquarius) ジョブ処理状況 (RedHat Enterprise Linux 8)

年月	処理件数		演算時間 [GPU時間] (経過時間)		平均GPU 利用数 (GPU)	GPU 利用率 (%)
	インタラクティブ ジョブ	バッチジョブ	インタラクティブ ジョブ	バッチジョブ		
2022年4月	422	4,911	277	59,779	97.2	27.0
5月	541	6,831	338	88,557	121.6	33.8
6月	955	5,330	837	82,946	118.5	32.9
7月	659	18,181	883	89,355	123.4	34.3
8月	740	21,165	651	52,512	89.8	24.9
9月	711	29,980	633	71,306	101.7	28.3
10月	965	6,389	865	102,722	141.7	39.4
11月	2,224	11,601	1,878	130,383	187.1	52.0
12月	3,271	15,738	3,041	148,889	207.8	57.7
2023年1月	971	18,776	953	167,789	230.8	64.1
2022年1月	615	8,846	623	100,024	137.7	38.2
2月	863	6,116	801	96,072	147.0	40.8
3月	479	7,204	417	108,978	150.1	41.7
合計	12,801	152,222	11,574	1,199,288		

・試運転は、2021年5月14日より開始。正式サービスは、2021年8月2日より開始

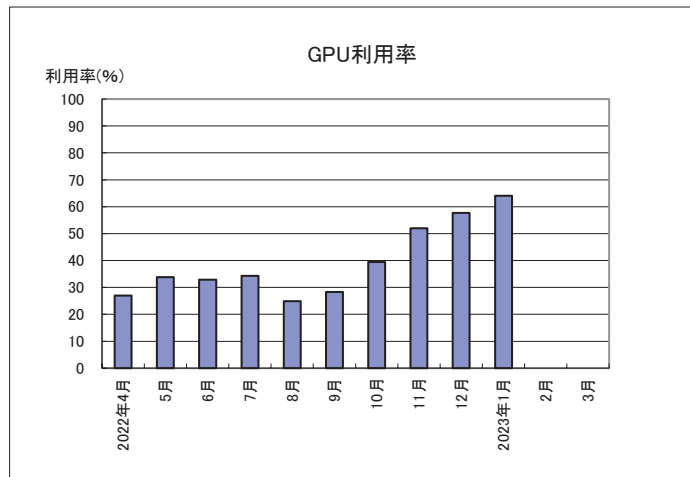
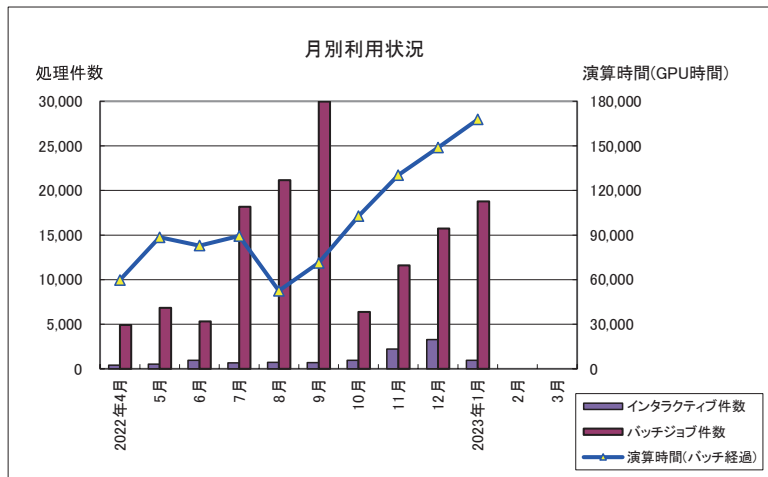
・登録者数、実利用者数、ログイン件数、接続時間、ファイル使用量、
ログイン(実GPU)はWisteria/BDEC-01(Odyssey)と共通。

・2022年1月分は合計に含まない

・GPU利用数：インタラクティブおよびバッチジョブの経過時間を1GPUが100%動作したと仮定した場合の利用GPU数。

計算式=1ヶ月のインタラクティブおよびバッチジョブ経過時間合計÷1ヶ月の稼働時間

・GPU利用率：サービスGPUに対する利用率。 計算式=GPU利用数÷サービスGPU数×100

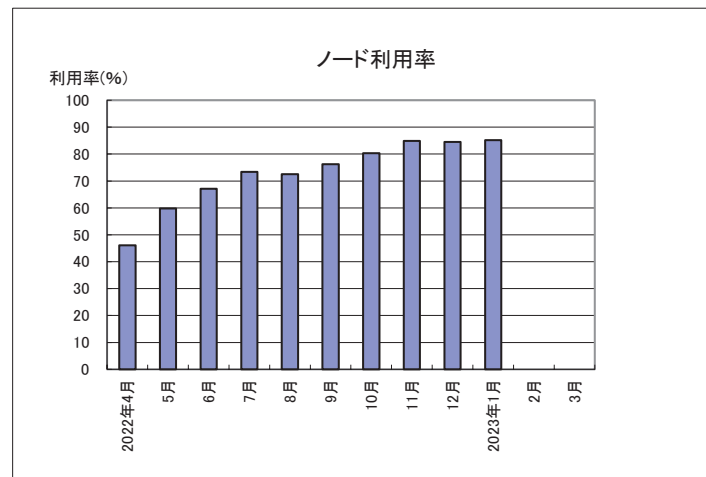
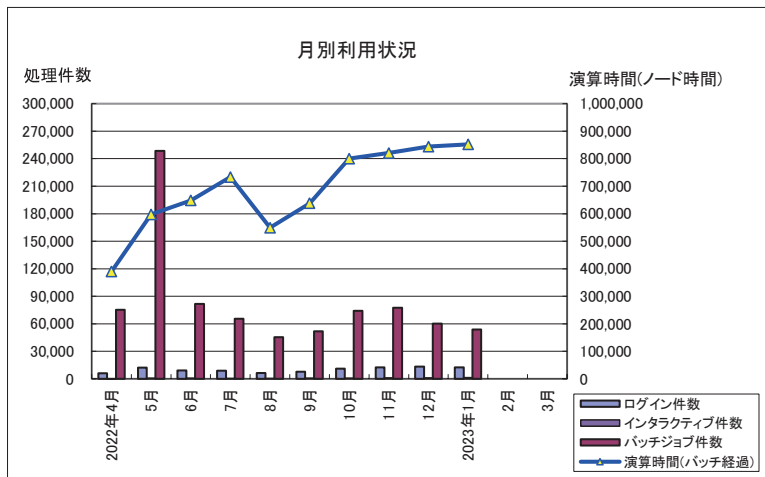


3. Oakbridge-CX スーパーコンピュータシステムジョブ処理状況 (Red Hat Enterprise Linux 7、CentOS 7)

年月	登録者数	実利用者数	処理件数				接続時間 【時間】	ファイル使用量 [GiB]		ログイン (実CPU)	演算時間 [ノード時間] (経過時間)			平均ノード 利用数 (ノード)	ノード 利用率 (%)
			ログイン	プリポスト	インタラクティブ ジョブ	バッチジョブ		/home	/work		プリポスト	インタラクティブ ジョブ	バッチジョブ		
2022年4月	1,095	312	6,123	10	310	75,245	24,901	1,461	1,384,480	3,981.48	0	112	389,831	630.5	46.1
5月	1,185	324	12,165	0	851	248,400	40,747	1,465	1,423,688	2,470.79	0	254	597,464	818.0	59.8
6月	1,213	398	9,040	18	691	81,532	45,535	1,539	1,471,204	7,255.12	8	359	648,084	917.3	67.1
7月	1,258	397	8,977	0	621	65,475	48,152	1,587	1,615,433	2,141.06	0	433	733,409	1,004.2	73.4
8月	1,257	321	6,430	10	618	45,434	26,764	1,581	1,726,576	1,838.84	27	425	549,014	992.0	72.5
9月	1,272	341	7,722	0	801	51,870	39,136	1,708	1,792,729	1,968.39	0	562	638,117	1,042.9	76.2
10月	1,296	385	11,115	0	755	74,026	54,840	1,765	1,947,947	11,911.11	0	424	800,362	1,098.9	80.3
11月	1,345	390	12,505	0	1,064	77,586	49,303	1,933	2,141,452	2,616.03	0	582	820,444	1,161.4	84.9
12月	1,385	417	13,241	137	1,069	60,117	52,149	2,008	2,285,229	5,469.01	313	668	843,667	1,155.4	84.5
2023年1月	1,400	396	12,568	207	1,196	53,663	62,502	2,078	2,267,070	8,192.62	674	606	851,952	1,165.9	85.2
2022年1月	1,200	375	10,915	0	497	84,721	50,652	1,522	1,941,483	7,899.93	0	262	726,123	994.1	72.7
2月	1,229	328	7,404	0	521	70,221	38,572	1,507	1,842,598	2,126.96	0	192	609,550	925.1	67.6
3月	1,245	317	6,767	0	403	48,195	39,693	1,579	1,674,826	3,006.83	0	228	589,505	830.9	60.7
合計			114,057	382	8,900	951,764	522,294			52,978	1,022	4,845	8,071,399		

- ・接続時間： ログイン時間の累計
- ・ログイン(実CPU)： コア時間単位
- ・2022年1月分は合計に含まない

- ・ノード利用率： インタラクティブおよびバッチジョブの経過時間を1ノードが100%動作したと仮定した場合の利用ノード数。
計算式=1ヶ月のインタラクティブおよびバッチジョブ経過時間合計÷1ヶ月の稼働時間
- ・ノード利用率： サービスノードに対する利用率。 計算式=ノード利用数÷サービスノード数×100



4. Ipomoea-01大規模共通ストレージシステム使用状況

年月	登録者数	実利用者数	ログイン数	接続時間 [時間]	ログイン (実CPU)	ファイル使用量 [GiB]		使用率 (%)	実効容量 (GiB)
						/home	/work		
2022年6月	2,056	80	345	4,119	179.4	947,117	203,168	4.8	23,657,187.6
7月	2,117	45	152	4,258	19.4	962,711	207,333	4.9	23,657,187.6
8月	2,166	30	120	338	10.5	959,300	213,839	4.9	23,657,187.6
9月	2,241	36	140	452	262.5	960,684	213,876	4.9	23,657,187.6
10月	2,332	46	155	947	95.5	891,698	223,457	4.7	23,657,187.6
11月	2,403	58	194	618	63.8	671,496	489,011	4.9	23,657,187.6
12月	2,295	25	68	246	0.3	108,139	370,835	2.0	23,657,187.6
2023年1月	2,353	31	101	385	5.1	114,720	359,196	2.0	23,657,187.6
合計			1,275	11,361	636.5				

・接続時間：ログイン時間の累計

・ログイン(実CPU)：コア時間単位

・使用率：実効容量に対する使用比率。計算式=ファイル使用量÷実効容量×100

