

## HI-UX/MPP for SR8000 マニュアル Web 閲覧サービスのお知らせ

システム運用係

本センターでは、2004年6月1日より HI-UX/MPP for SR8000 マニュアルの Web 閲覧サービスを開始しました。SR8000 に関する、最適化 FORTRAN77・90、最適化 C、MPI・PVM、MSL2、MATRIX/MPP 等のマニュアルを Web ブラウザで閲覧することができます。マニュアルは日本語版（2002年4月発行）と英語版（2003年5月発行）を用意しました。是非ご活用ください。

なお、マニュアルの Web 閲覧には、mpp-s へのログイン（利用者番号・パスワードが必要）とポートフォワーディングの設定が必要となりますのでご注意ください。

ご利用に際しては、以下の点にご留意ください。

- ・マニュアル Web 閲覧サービスの利用は、スーパーコンピュータの利用が認められた利用者本人のみに限定します。
- ・マニュアルの印刷・コピーは、その利用者個人がスーパーコンピュータ利用に使用する限り認めます。

### Web 閲覧方法

SSH による mpp-s への通常のログインと、SSH のポートフォワーディング機能を用いて、ローカルホストの特定のポート宛の通信を "manual" マシンのポート 80 番に転送します。後述の設定例ではローカルホストのポートに 8080 番を使用しています。（ ）

ローカルホストのポートは 1024 番以降の空いているポートであれば、他のポートでも構いません。

### UNIX, MacOSX の設定例

ターミナルに、次のコマンドを入力します。（下線部は適宜変更してください。）

```
ssh -L 8080:manual:80 mpp-s.cc.u-tokyo.ac.jp -l p04xxx  
8080 : ローカルホストのポート番号  
p04xxx : 利用者番号
```

続いてパスワードを入力、mpp-s にログインします。

mpp-s にログインしたまま、Web ブラウザで次の URL を参照してください。

- ・日本語版マニュアル  
<http://localhost:8080/manual-j/index.html>  
<http://127.0.0.1:8080/manual-j/index.html> (MacOSX はこちら)
- ・英語版マニュアル  
<http://localhost:8080/manual-e/index.html>  
<http://127.0.0.1:8080/manual-e/index.html> (MacOSX はこちら)

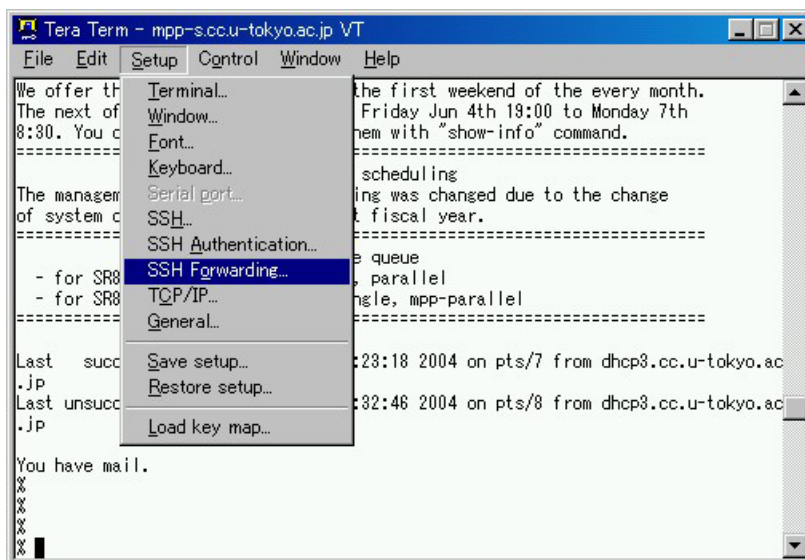
ローカルホストのポート番号を変更した場合は、URL 中の "8080" を変更したポート番号に修正してください。

## Windows の設定例

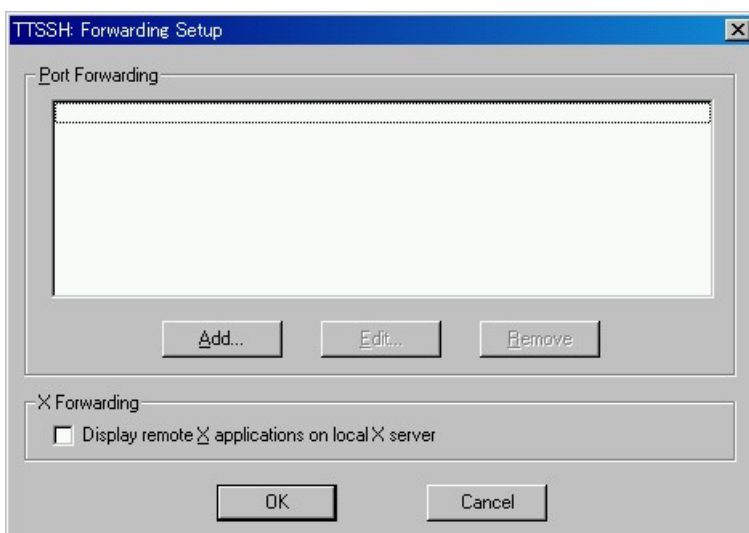
Tera Term Pro (+TTSSH) を使用した例

Tera Term Pro (+TTSSH) を起動し、mpp-s にログインします。

メニュー [Setup]-[SSH Forwarding...] を選択します。

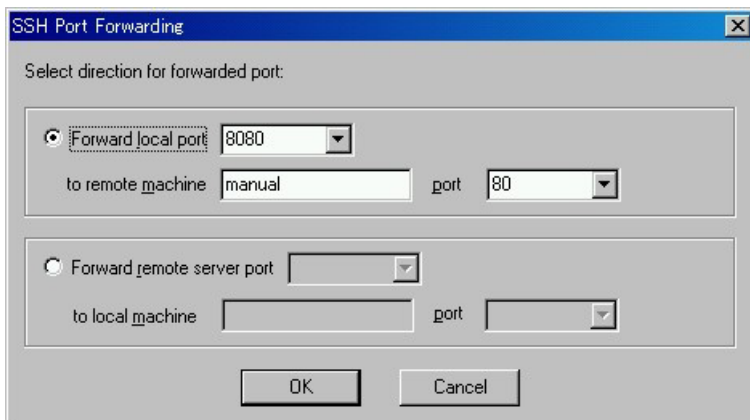


"Add..." ボタンをクリックします。

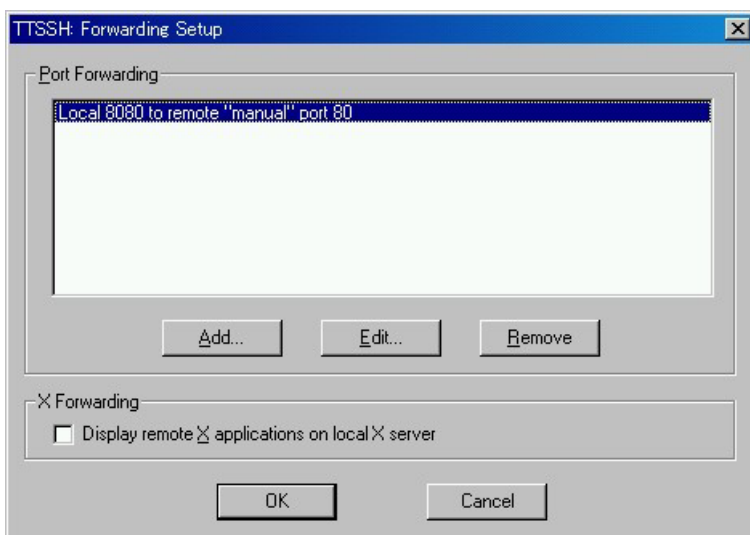


以下のとおり設定し、"OK" ボタンをクリックします。

Forward local port "8080" ( 1024 番以降の空いているポートを指定する )  
to remote machine "manual" port "80"



ポートフォワーディングの設定が作成されました。"OK" ボタンをクリックします。



mp-p-s にログインしたまま、Web ブラウザで次の URL を参照してください。

- ・ 日本語版マニュアル  
<http://localhost:8080/manual-j/index.html>
- ・ 英語版マニュアル  
<http://localhost:8080/manual-e/index.html>

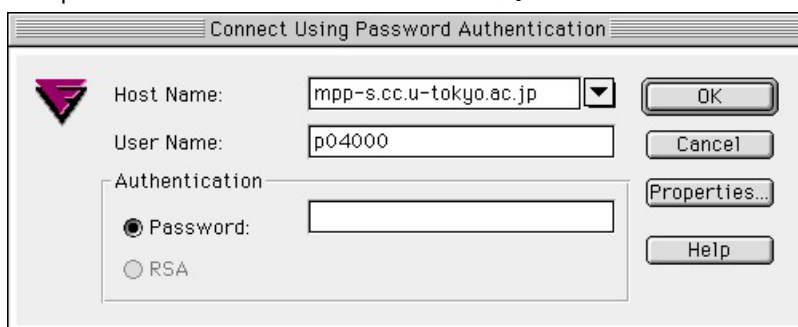
ローカルホストのポート番号を変更した場合は、URL 中の "8080" を変更したポート番号に修正してください。

## Mac OS 9 の設定例

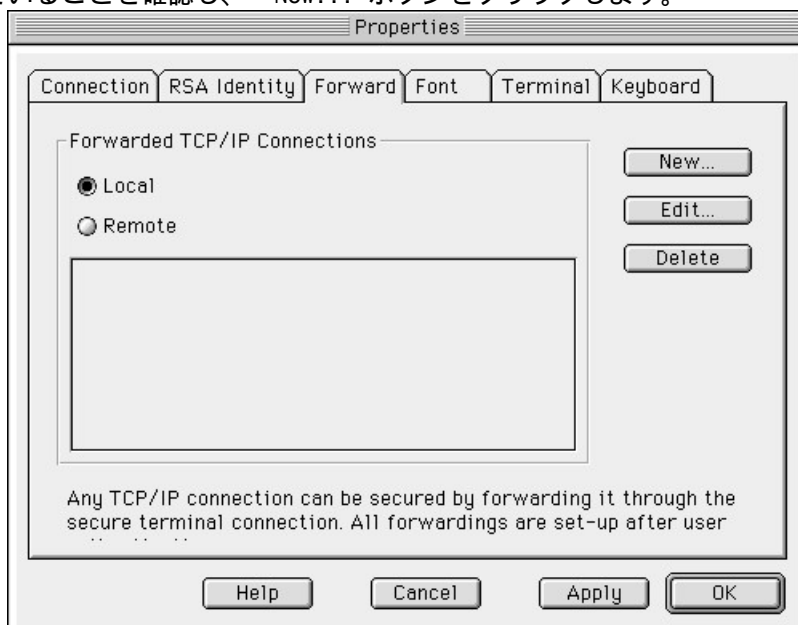
### F-SECURE を使用した例

F-SECURE を起動し、接続画面を表示します。

"Properties..." ボタンをクリックします。



"Forward" タブをクリックし、"Forwarded TCP/IP Connections" で "Local" が選択されていることを確認し、"New..." ボタンをクリックします。



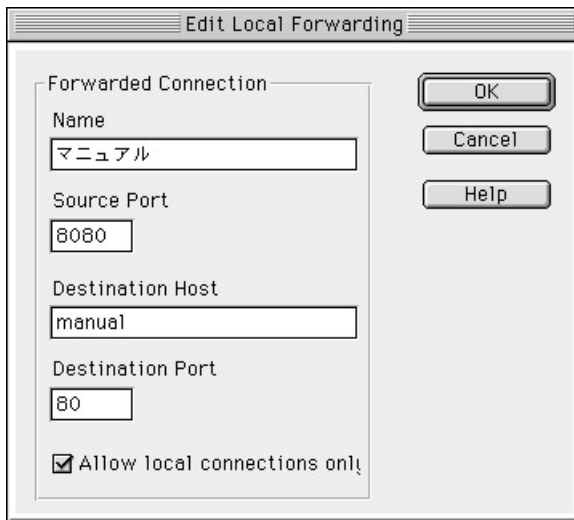
以下のとおり設定し、"OK" ボタンをクリックします。

Name "(任意)"

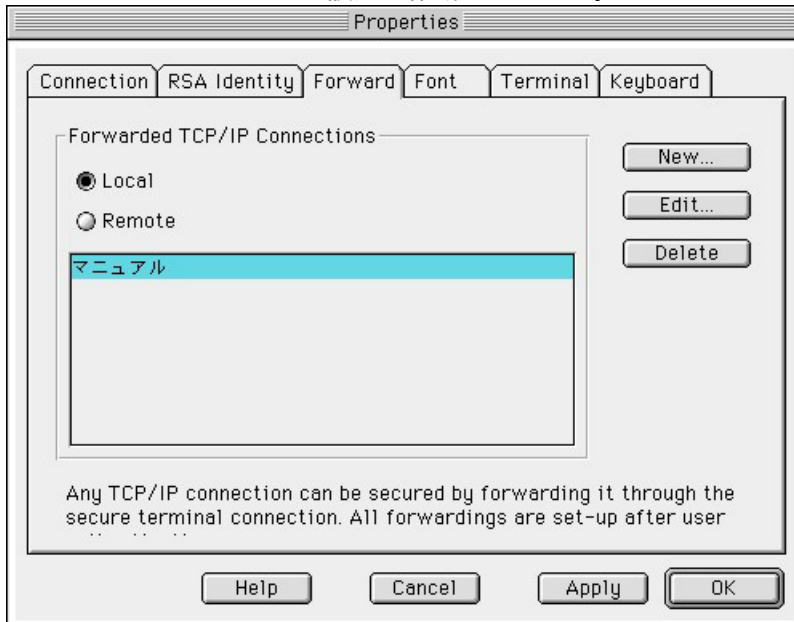
Source port "8080" ( 1024 番以降の空いているポートを指定する )

Destination Host "manual"

Destination Port "80"



ポートフォワーディングの設定が作成されました。"OK" ボタンをクリックします。



接続画面より、利用者番号・パスワードを入力し mpp-s にログインします。  
mpp-s にログインしたまま、Web ブラウザで次の URL を参照してください。

- ・日本語版マニュアル  
<http://localhost:8080/manual-j/index.html>
- ・英語版マニュアル  
<http://localhost:8080/manual-e/index.html>

ローカルホストのポート番号を変更した場合は、URL 中の"8080"を変更したポート番号に修正してください。