

8・9月のジョブ統計

1. SR11000/J2 ジョブ処理状況 (AIX 5L)

| 年月 | 登録者数 (注) | 実利用者数 | 処理件数 | | 接続時間[h] | /batch ファイル使用 量(MB) | 演算時間[h] | | | 平均ノード 稼働数 (ノード) | ノード 稼働率 (%) | |
|---------|-------------|-------|-----------|--------|-----------|---------------------------|---------------------|---------------|---------------|-----------------------|-------------------|------|
| | | | sr11000-s | NQS | | | sr11000-s (実CPU) | NQS | | | | 合計 |
| | | | | | | | | (経過時間) | (実CPU) | | | |
| 2009年4月 | 435 | 170 | 5,359 | 5,188 | 6,090.46 | 16,902,546 | 142.75 | 879,271.01 | 836,272.39 | 879,413.76 | 77.3 | 60.4 |
| 5月 | 444 | 164 | 4,019 | 4,069 | 4,886.28 | 17,440,916 | 98.22 | 777,607.21 | 731,565.34 | 777,705.43 | 83.7 | 65.4 |
| 6月 | 450 | 177 | 6,137 | 6,176 | 7,904.25 | 17,774,848 | 256.00 | 1,089,552.93 | 997,624.49 | 1,089,808.93 | 95.5 | 74.6 |
| 7月 | 455 | 169 | 6,602 | 5,833 | 8,099.58 | 18,935,323 | 255.62 | 1,299,865.77 | 1,048,315.38 | 1,300,121.39 | 109.7 | 85.7 |
| 8月 | 455 | 161 | 3,754 | 4,399 | 4,342.18 | 19,495,755 | 116.89 | 877,663.76 | 715,326.88 | 877,780.65 | 104.0 | 81.2 |
| 9月 | 470 | 159 | 5,282 | 6,216 | 6,988.28 | 19,696,566 | 205.25 | 1,141,260.45 | 1,009,711.69 | 1,141,465.70 | 106.2 | 82.9 |
| 2008年9月 | 731 | 240 | 8,038 | 5,978 | 8,129.56 | 20,283,752 | 232.52 | 1,043,959.86 | 967,934.69 | 1,044,192.38 | 97.3 | 76.0 |
| 10月 | 736 | 240 | 8,414 | 7,259 | 10,235.99 | 19,807,613 | 329.81 | 1,064,993.29 | 952,211.80 | 1,065,323.10 | 103.0 | 80.5 |
| 11月 | 749 | 221 | 7,750 | 6,974 | 11,217.52 | 21,139,501 | 234.82 | 1,172,853.99 | 1,095,792.97 | 1,173,088.81 | 102.1 | 79.8 |
| 12月 | 756 | 234 | 8,863 | 7,083 | 8,470.79 | 21,721,836 | 238.02 | 1,211,840.17 | 1,082,607.76 | 1,212,078.19 | 102.1 | 79.8 |
| 2009年1月 | 758 | 235 | 8,496 | 7,335 | 9,262.96 | 23,391,481 | 183.97 | 1,233,314.21 | 1,144,595.53 | 1,233,498.18 | 103.9 | 81.2 |
| 2月 | 759 | 223 | 6,553 | 5,791 | 8,639.34 | 22,652,533 | 169.00 | 1,083,069.79 | 999,774.89 | 1,083,238.79 | 101.1 | 79.0 |
| 3月 | 764 | 233 | 6,436 | 5,528 | 7,499.00 | 21,902,844 | 189.00 | 1,041,837.32 | 938,072.84 | 1,042,026.32 | 91.0 | 71.1 |
| 合計 | | | 77,665 | 71,851 | 93,636.63 | | 2,419.35 | 12,873,129.90 | 11,551,871.96 | 12,875,549.25 | | |

・演算時間の合計: sr11000-s(実CPU) + NQS(経過時間)とする。

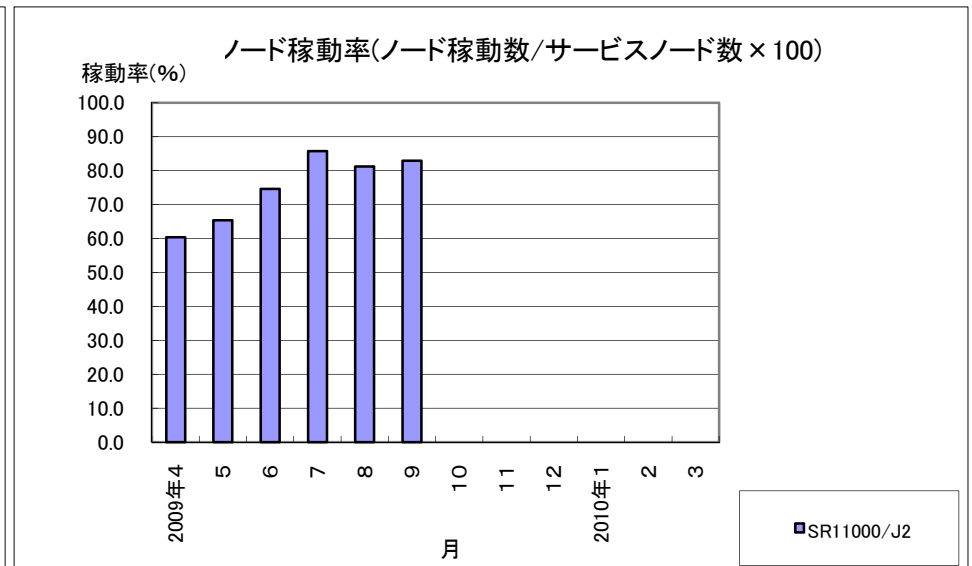
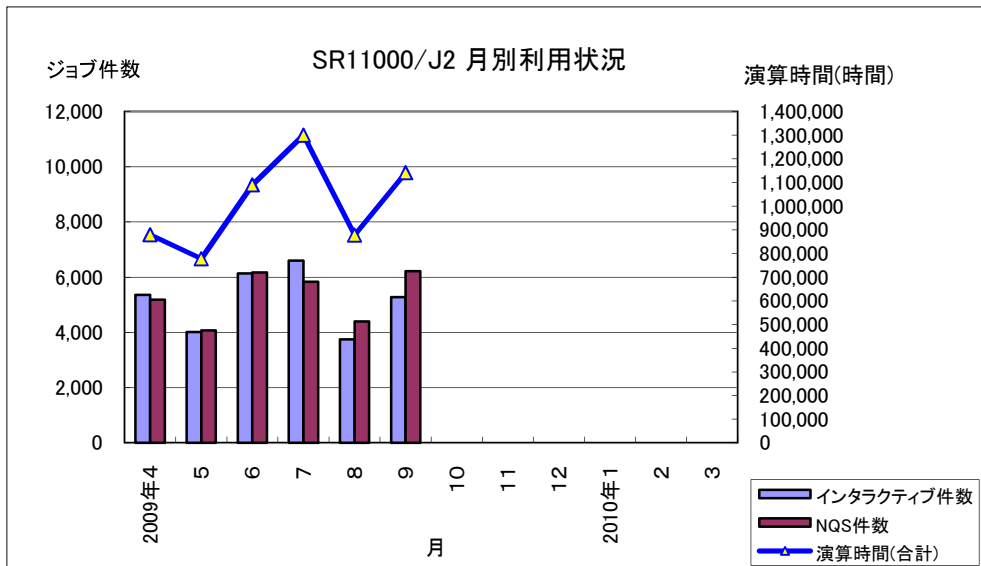
・2008年9月分は合計に含まない。

(注) 登録者数は、グループコースの番号有未登録利用者は含まない累計。

・ノード稼働数: 演算時間の合計を1ノード(※)が100%動作したと仮定した場合の使用ノード数。

※16CPU 換算。計算式=(1ヶ月演算時間合計)÷(16×1ヶ月の稼働時間)

・ノード稼働率: サービスノードに対する稼働比率。計算式=(ノード稼働数)÷(サービスノード数)×100



2. HA8000 クラスタシステム ジョブ処理状況 (RedHat Enterprise Linux 5)

| 年月 | 登録者数 (注) | 実利用者数 | 処理件数 | | 接続時間[h] | /home ファイル使用 量(MB) | ログイン (実CPU) | 演算時間[h] | | 合計 | 平均ノード [*] 稼働数 (ノード) | ノード [*] 稼働率 (%) |
|---------|-------------|-------|--------|---------|------------|--------------------------|----------------|---------------|---------------|---------------|------------------------------------|--------------------------------|
| | | | ログイン | NQS | | | | NQS | | | | |
| | | | | | | | | (経過時間) | (実CPU) | | | |
| 2009年4月 | 487 | 223 | 7,601 | 19,372 | 10,096.96 | 66,347,273 | 1,866.10 | 5,364,997.56 | 3,799,181.42 | 5,366,863.66 | 471.8 | 64.8 |
| 5月 | 514 | 196 | 6,116 | 15,248 | 6,981.58 | 65,400,700 | 222.97 | 4,433,144.58 | 3,263,086.22 | 4,433,367.55 | 481.0 | 66.1 |
| 6月 | 536 | 195 | 8,292 | 27,167 | 12,879.54 | 68,179,392 | 272.60 | 5,834,834.60 | 4,612,945.74 | 5,835,107.20 | 511.4 | 70.3 |
| 7月 | 554 | 228 | 7,883 | 21,255 | 14,380.74 | 70,301,434 | 295.87 | 6,096,713.03 | 4,667,510.38 | 6,097,008.90 | 516.8 | 71.0 |
| 8月 | 600 | 185 | 2,710 | 8,928 | 2,776.36 | 70,703,556 | 82.87 | 2,257,872.42 | 1,754,884.58 | 2,257,955.29 | 502.2 | 69.0 |
| 9月 | 690 | 282 | 8,793 | 30,031 | 12,863.66 | 83,818,170 | 768.29 | 5,696,124.76 | 4,134,908.04 | 5,696,893.05 | 533.9 | 73.3 |
| 2008年9月 | 475 | 213 | 5,974 | 8,222 | 8,598.14 | 9,993 | 326.14 | 4,525,210.18 | 3,242,568.29 | 4,525,536.32 | 471.0 | 64.8 |
| 10月 | 498 | 206 | 5,403 | 6,434 | 9,330.99 | 1,664,686 | 230.69 | 4,582,562.86 | 3,224,556.56 | 4,582,793.55 | 421.6 | 57.9 |
| 11月 | 475 | 171 | 5,262 | 7,785 | 6,379.77 | 92,819 | 602.71 | 5,297,774.03 | 4,218,776.36 | 5,298,376.74 | 465.4 | 63.9 |
| 12月 | 529 | 217 | 6,019 | 9,710 | 9,602.37 | 1,007,778 | 169.02 | 5,432,234.49 | 4,344,516.99 | 5,432,403.51 | 463.2 | 63.6 |
| 2009年1月 | 546 | 187 | 6,708 | 10,252 | 14,087.34 | 25,808,238 | 286.39 | 5,546,486.30 | 4,449,688.48 | 5,546,772.69 | 473.6 | 65.1 |
| 2月 | 575 | 181 | 6,150 | 10,561 | 10,029.79 | 30,775,463 | 299.67 | 4,591,407.84 | 3,595,294.30 | 4,591,707.51 | 432.0 | 59.3 |
| 3月 | 527 | 208 | 6,139 | 12,423 | 11,334.03 | 38,102,404 | 400.64 | 4,980,026.39 | 3,945,809.62 | 4,980,427.03 | 439.7 | 60.4 |
| 合計 | | | 77,076 | 179,166 | 120,743.13 | | 5,497.82 | 60,114,178.86 | 46,011,158.69 | 60,119,676.68 | | |

・演算時間の合計: ログイン(実CPU) + NQS(経過時間)。

・2008年9月分は合計に含まない。

(注) 登録者数は、専用キュー・ノード固定コースの番号有未登録利用者は含まない累計。

・ノード稼働数: 演算時間の合計を1ノード(*)が100%動作したと仮定した場合の使用ノード数。

※4 CPU 16 コア 換算。計算式=(1ヶ月演算時間合計)÷(16×1ヶ月の稼働時間)

・ノード稼働率: サービスノードに対する稼働比率。計算式=(ノード稼働数)÷(サービスノード数)×100

